

# Galivivienda Eon

EL CAÑAVERAL

MEMORIA DE CALIDADES

## Precisión Industrial

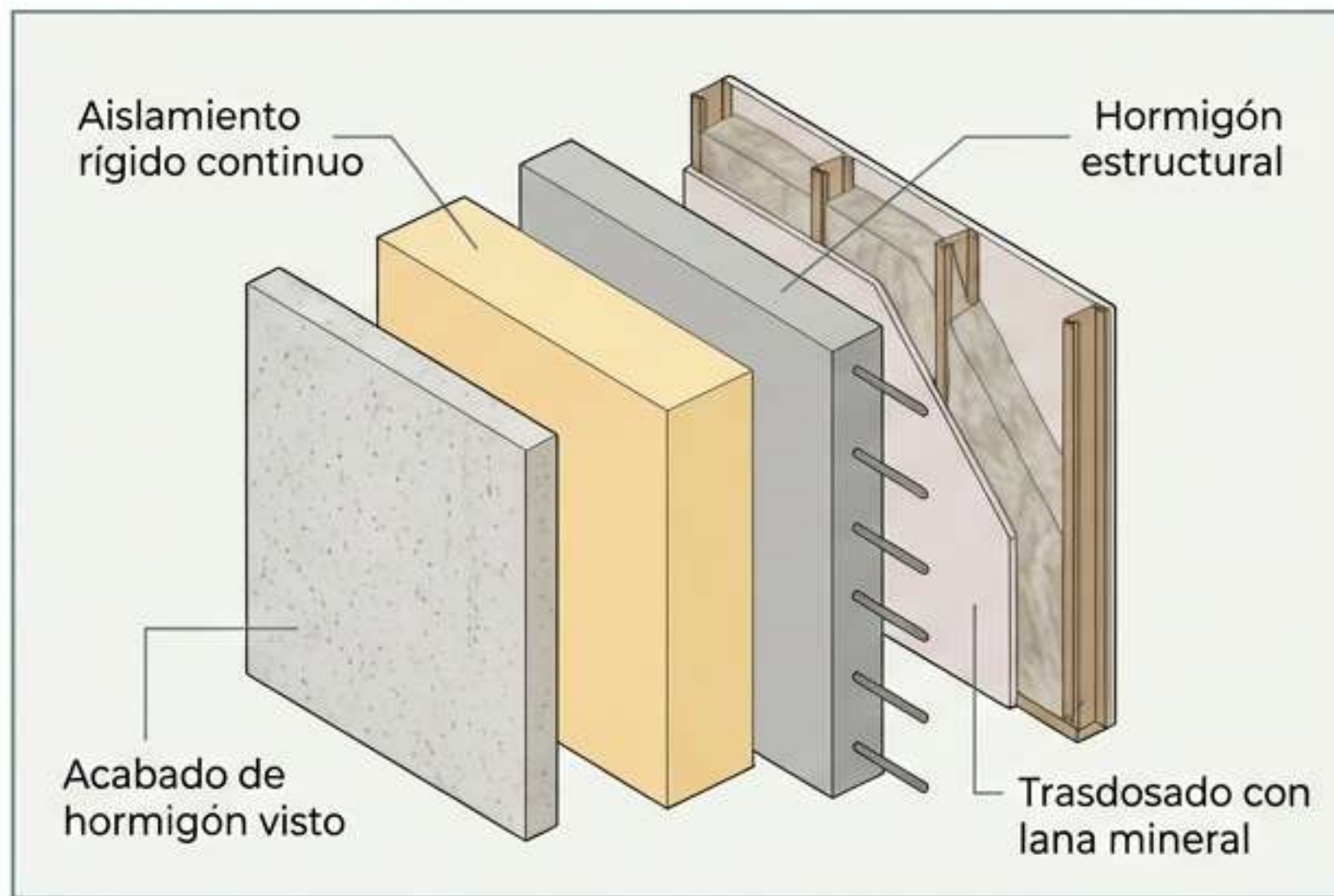
Un hogar diseñado para el futuro.

Esta memoria de calidades trasciende la lista de materiales; es la garantía de un estilo de vida superior. Combinamos la precisión de la construcción industrializada con el confort de un diseño pensado para las personas.

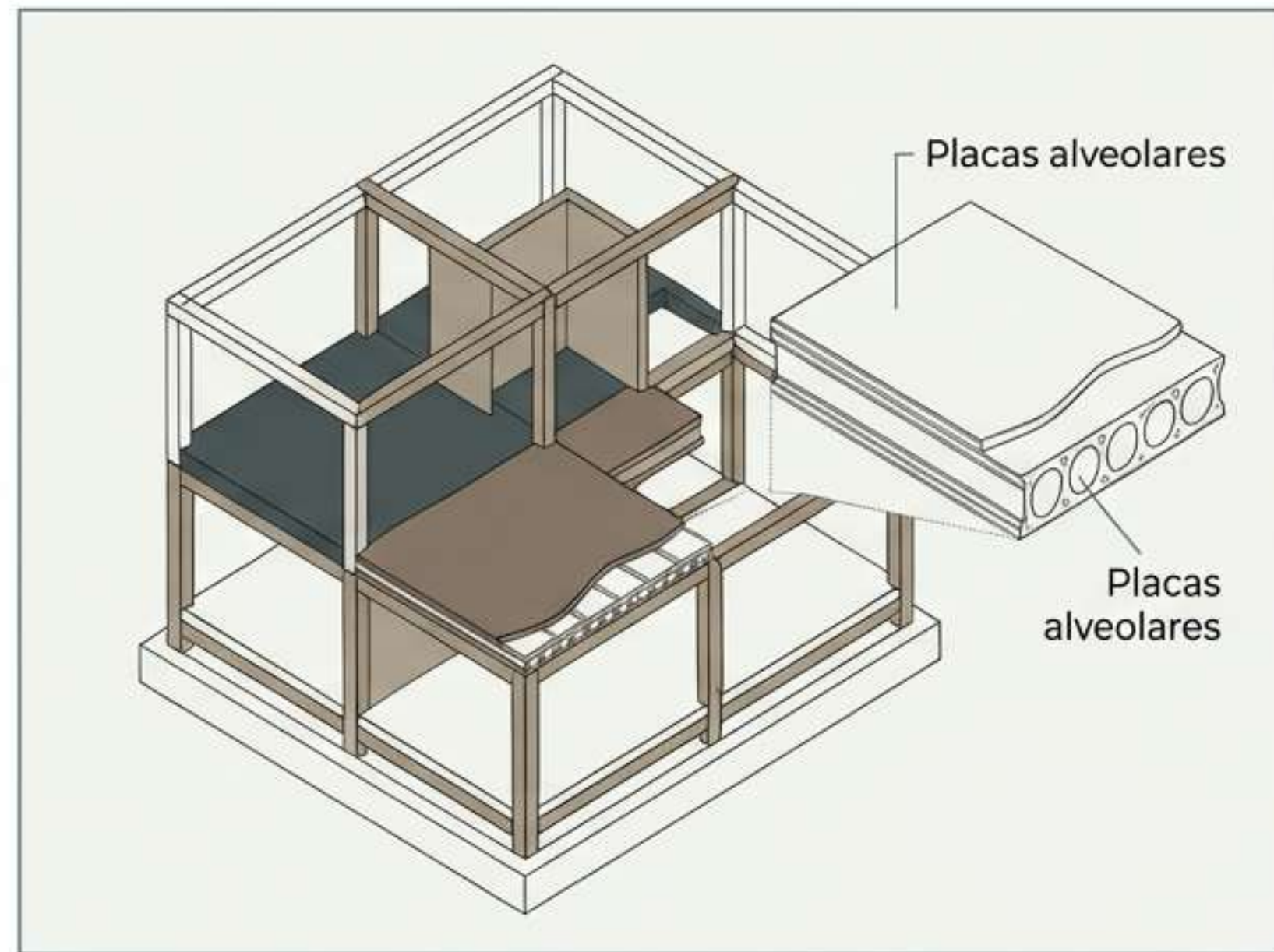
**Sostenibilidad | Durabilidad | Bienestar**



# Un Escudo Inteligente: Estructura y Fachada



**Fachada Multicapa:** Paneles industrializados diseñados para eliminar puentes térmicos. Composición: Acabado de hormigón visto, aislamiento rígido continuo, hormigón estructural y trasdosado con lana mineral.

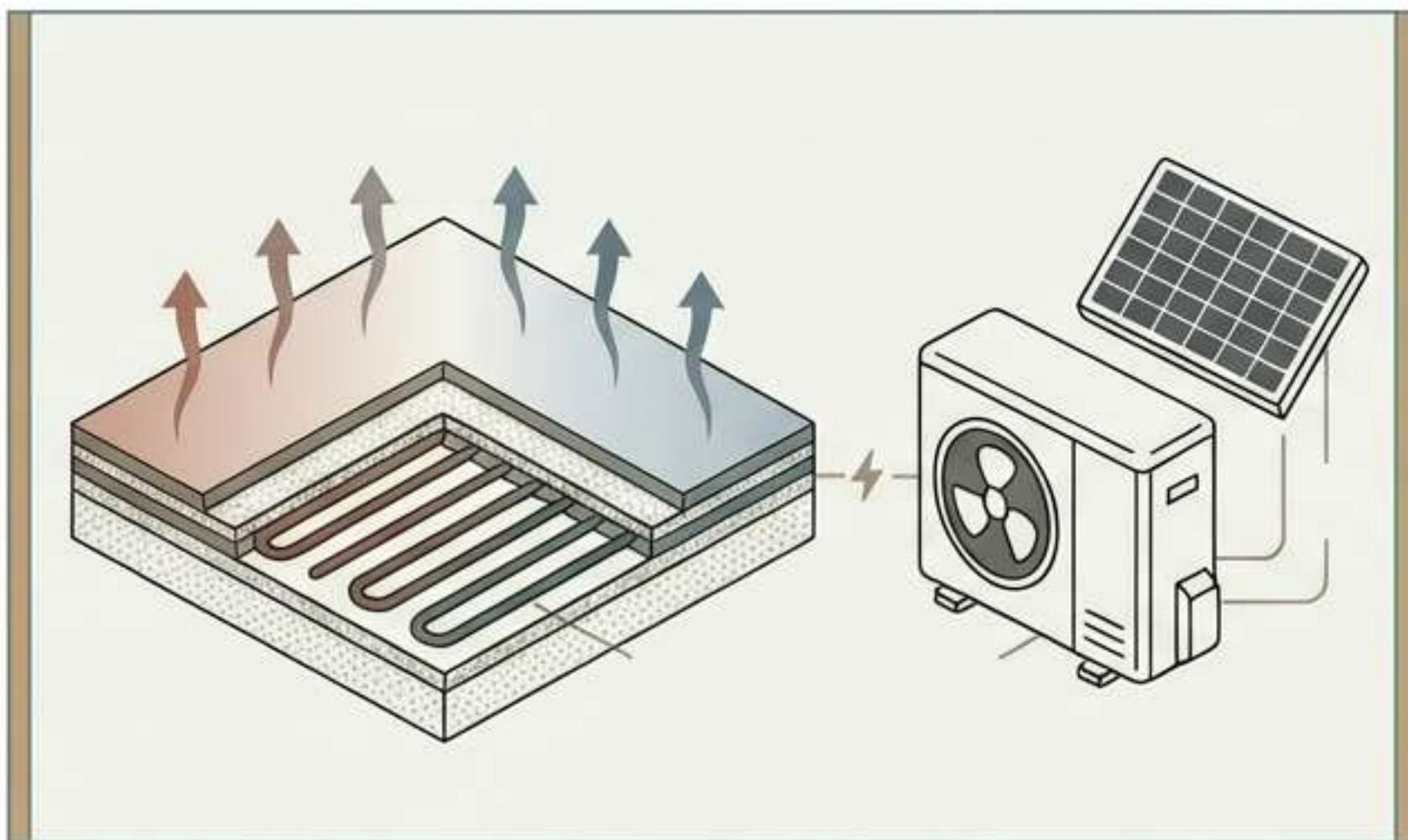


**Solidez Estructural:** Cimentación de hormigón armado y estructura mixta con forjados de placas alveolares. Cumplimiento riguroso del CTE.

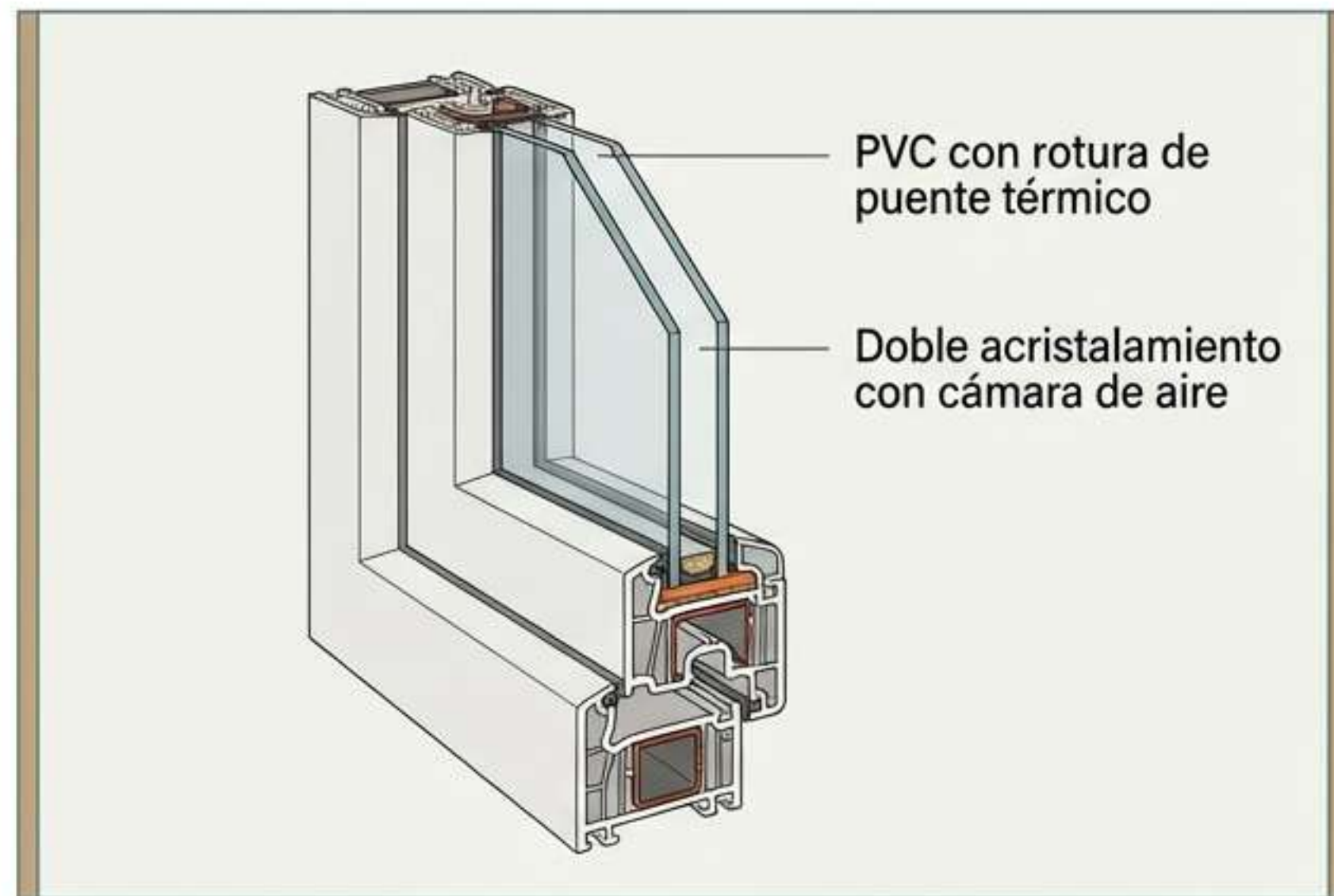
Cubiertas planas e impermeabilizadas con aislamiento de alto rendimiento para máxima protección climática.



# Climatización Invisible y Eficiencia



**Climatización:** Sistema centralizado de aerotermia con apoyo fotovoltaico. Distribución mediante suelo radiante y refrescante. Garantiza calor uniforme en invierno y frescor sin corrientes de aire en verano.

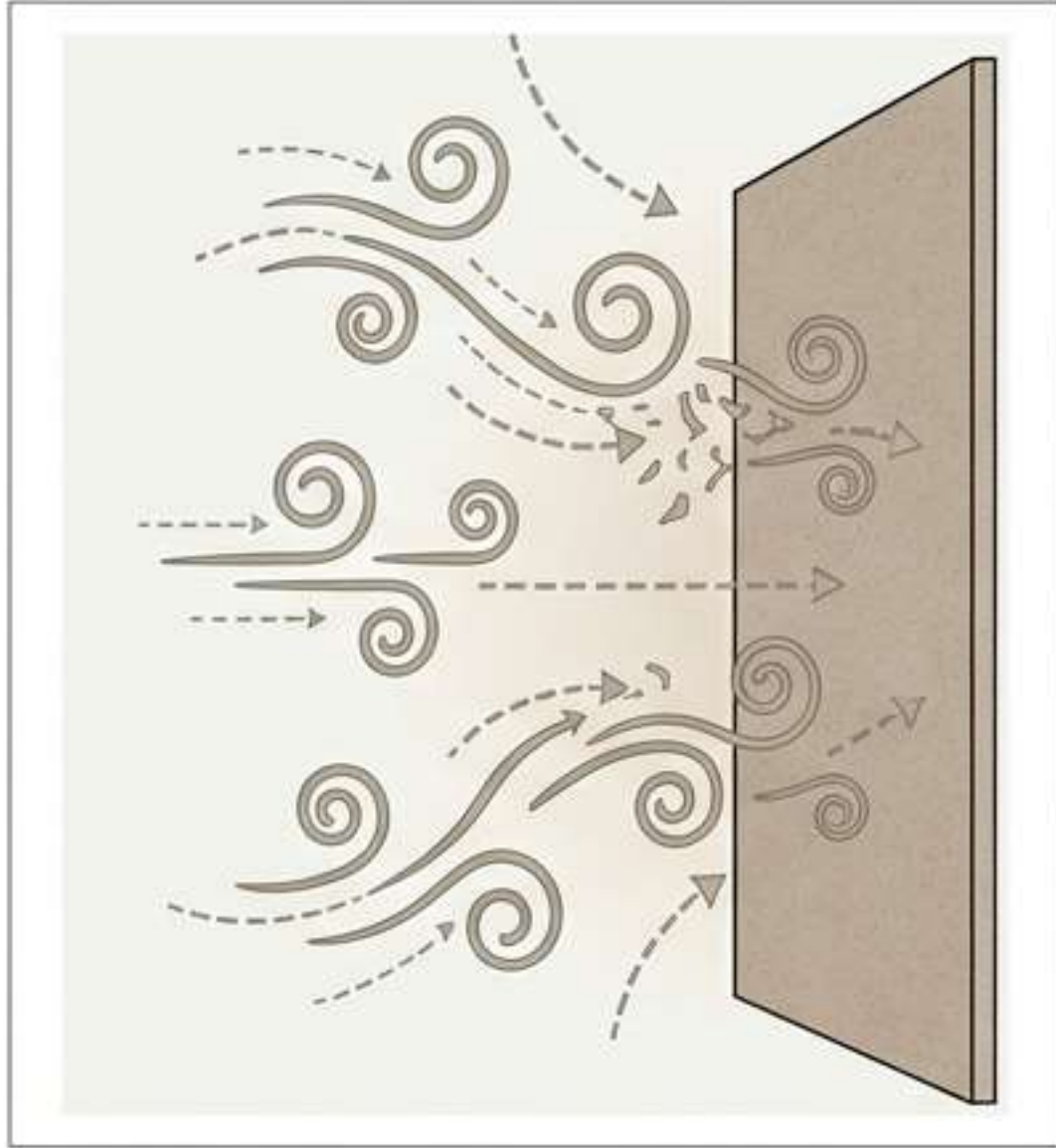


**Aislamiento y Luz:** Ventanas de PVC con rotura de puente térmico y doble acristalamiento con cámara de aire. Aperturas oscilobatientes o correderas según diseño.

**Ventilación y Control:** Sistema de ventilación de simple flujo con microventilación para calidad del aire constante. Persianas enrollables de lamas de aluminio lacado en estancias principales.



# La Arquitectura del Silencio



**Tabiquería Acústica:** Divisiones interiores mediante tabiquería seca con aislamiento interno de lana mineral termoacústico. Separación entre viviendas con muros prefabricados de hormigón para privacidad total.



**Acabados Premium:**  
Pavimento porcelánico de gran formato y alta durabilidad en toda la vivienda.  
Falso techo continuo.  
Pintura plástica lisa (blanco en techos, colores suaves en paredes).



## El Corazón de la Casa

Entrega completamente amueblada con diseño funcional.

Superficies: Encimera de material pétreo o composite, seleccionada por su resistencia y diseño. Pila y grifo monomando incluidos.

Electrodomésticos Incluidos: Placa vitrocerámica, horno y campana extractora.



# Espacios de Bienestar: Baños de Diseño

## **Construcción Industrializada:**

Baños prefabricados para un control de calidad superior y garantía total de estanqueidad.

## **Revestimientos Higiénicos:**

Paneles de composite de aluminio en zonas húmedas para máxima higiene. Pintura plástica en el resto.

## **Equipamiento Completo:**

Mueble de lavabo con doble cajón y espejo de canto pulido. Sanitarios de primeras marcas y grifería monomando. Incluye apliques para toallas y portarrollos.



# Conectividad y Técnica



## Telecomunicaciones

Fibra óptica lista (Reglamento ICT) y videoportero instalado. Tomas de datos/RTV en salón, cocina y dormitorios.



## Saneamiento Silencioso

Bajantes de saneamiento en PVC insonorizado para reducir ruidos de descargas.



## Fontanería Eficiente

Tuberías plásticas de baja conductividad térmica. Llaves de corte independientes en cocina y baños.



## Electricidad

Mecanismos de primeras marcas conforme al Reglamento Electrotécnico de Baja Tensión.





## Extiende tu Hogar: Zonas Comunes

**Urbanización:** Piscina comunitaria con solárium. Gimnasio equipado. Sala comunitaria polivalente y área de juegos infantiles. Iluminación LED en jardines.

**Garaje y Accesos:** Puerta automática con mando a distancia. Pavimento de hormigón continuo pulido al cuarzo. Acceso directo a vivienda por ascensor.





# Una Inversión Inteligente



Residencial Eon: La decisión correcta. Un equilibrio perfecto entre la fiabilidad industrial y el confort humano.





La presente memoria de calidades podrá sufrir modificaciones motivadas por exigencias administrativas, técnicas o jurídicas, que en ningún caso supondrán una merma en la calidad final.

**Galivivienda Eon - El Cañaveral**