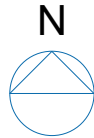




REFUGIO
DEL ARROYO
- COLMENAR VIEJO, MADRID -



PLANTA BAJA



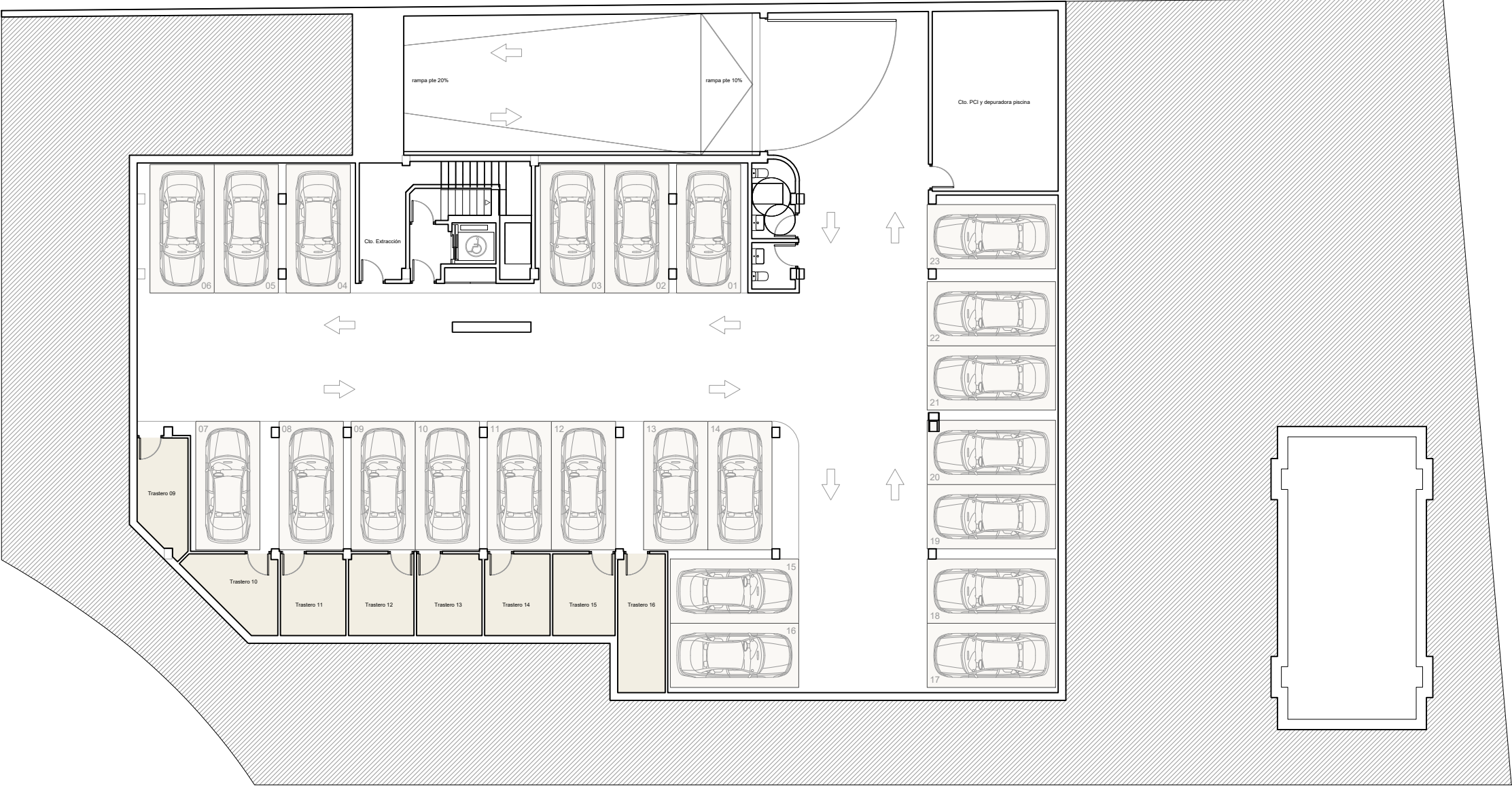
0 5 10 15 20m



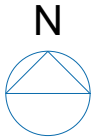
Nota: La presente distribución está supeditada a las posibles variaciones derivadas de la estructura definitiva.



REFUGIO
DEL ARROYO
- COLMENAR VIEJO, MADRID -



PLANTA SÓTANO



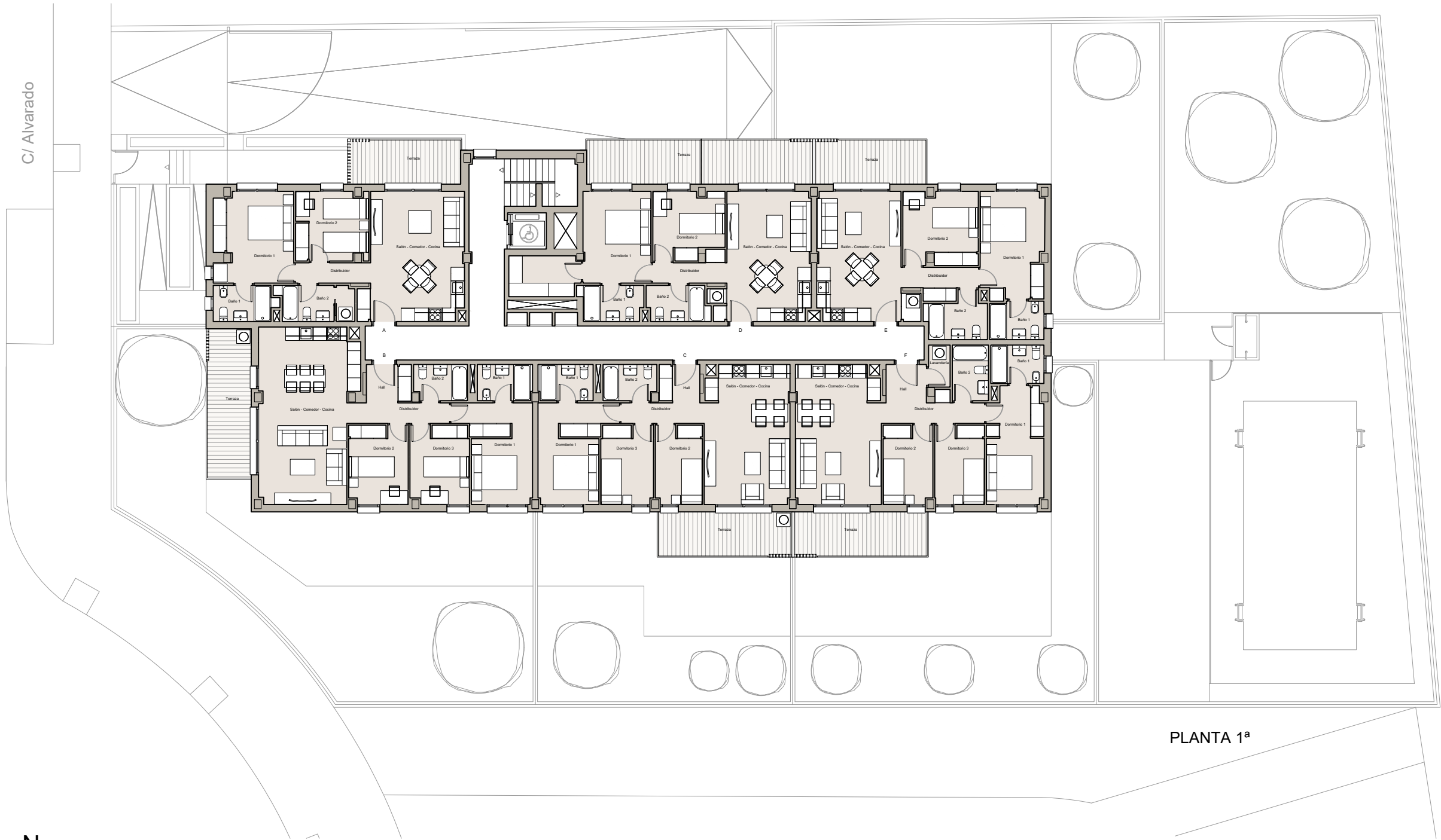
0 5 10 15 20m



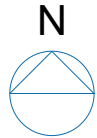
Nota: La presente distribución está supeditada a las posibles variaciones derivadas de la estructura definitiva.



REFUGIO
DEL ARROYO
- COLMENAR VIEJO, MADRID -



PLANTA 1ª



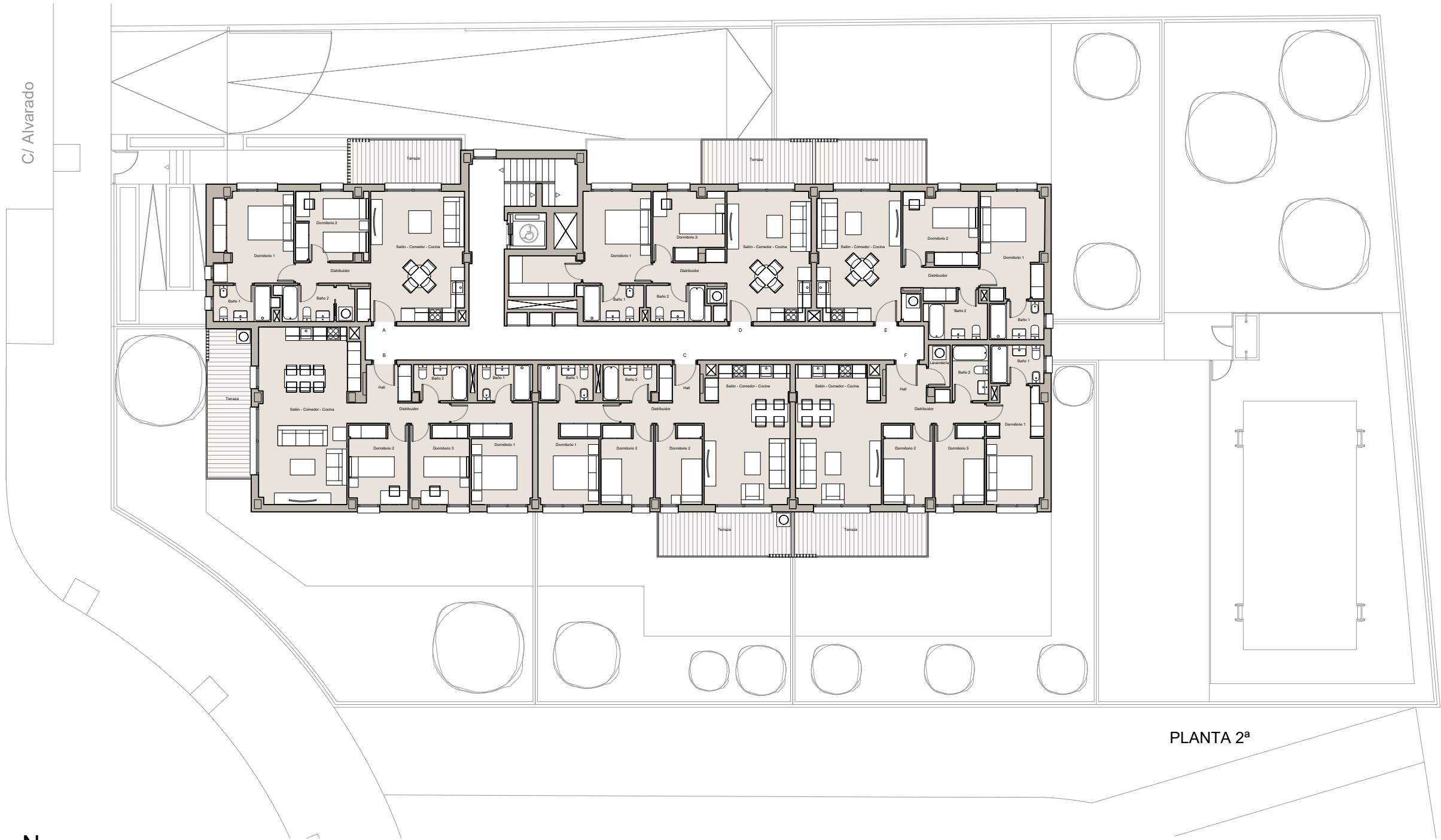
0 5 10 15 20m



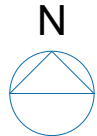
Nota: La presente distribución está supeditada a las posibles variaciones derivadas de la estructura definitiva.



REFUGIO
DEL ARROYO
- COLMENAR VIEJO, MADRID -



PLANTA 2ª



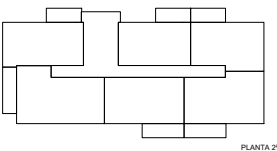
0 5 10 15 20m



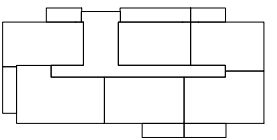
Nota: La presente distribución está supeditada a las posibles variaciones derivadas de la estructura definitiva.



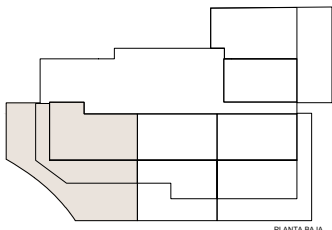
REFUGIO
DEL ARROYO
- COLMENAR VIEJO, MADRID -



PLANTA 2ª



PLANTA 1ª



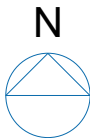
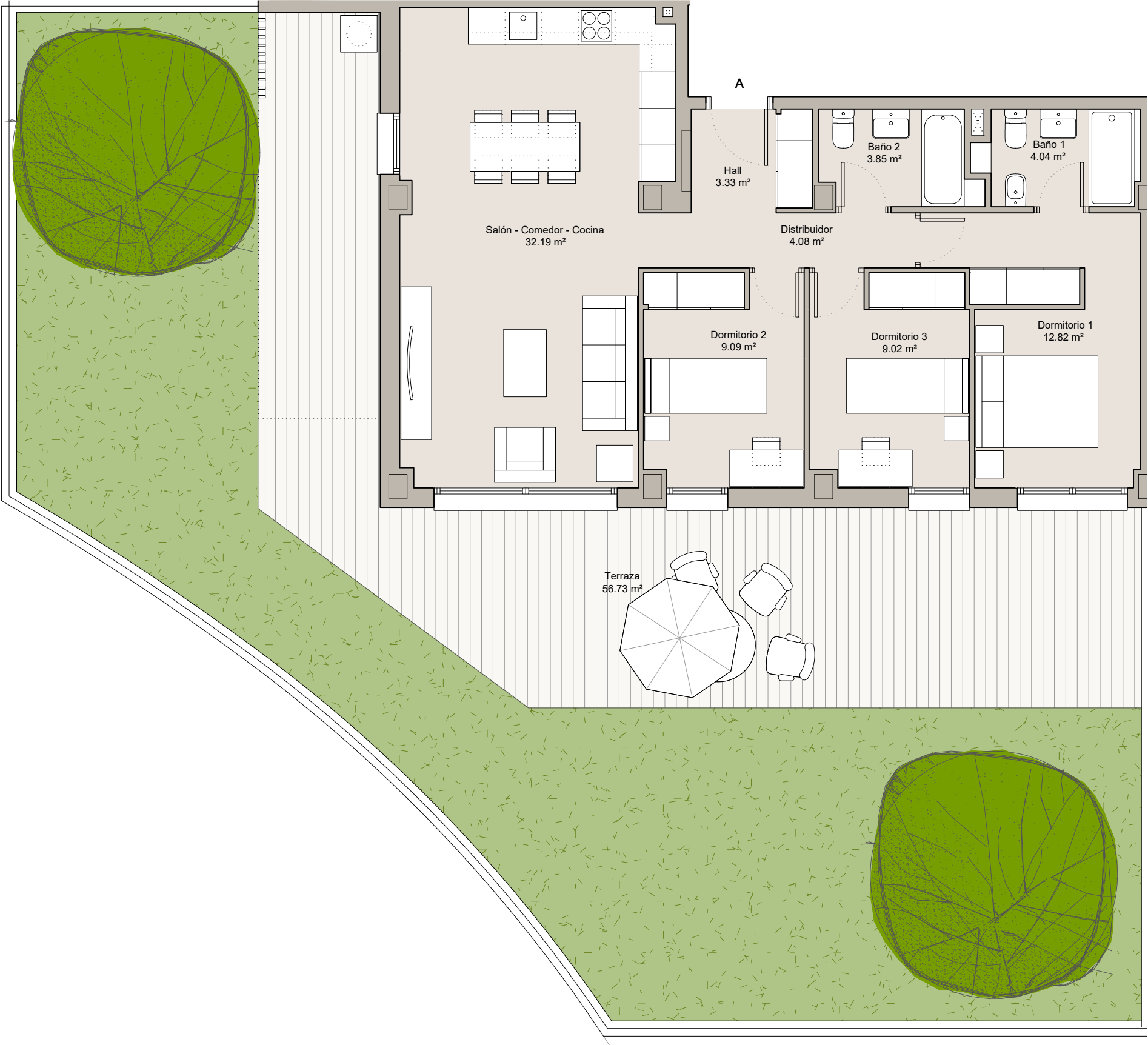
PLANTA BAJA

PLANTA BAJA
BAJO A

Sup. Útil Vivienda:	78,42 m²
Sup. Const. Vivienda:	91,45 m²
Sup. Const. Viv. i/ZC:	122,03 m²
Sup. Const. Terraza:	162,84 m²



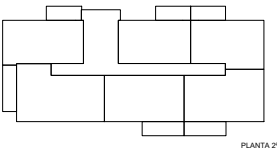
Nota: La presente distribución está supeditada a las posibles variaciones derivadas de la estructura definitiva.



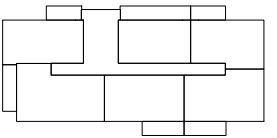
0 5 10m



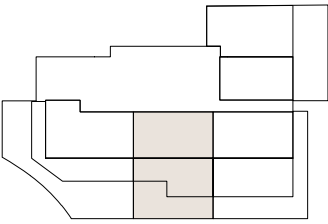
REFUGIO
DEL ARROYO
- COLMENAR VIEJO, MADRID -



PLANTA 2ª



PLANTA 1ª



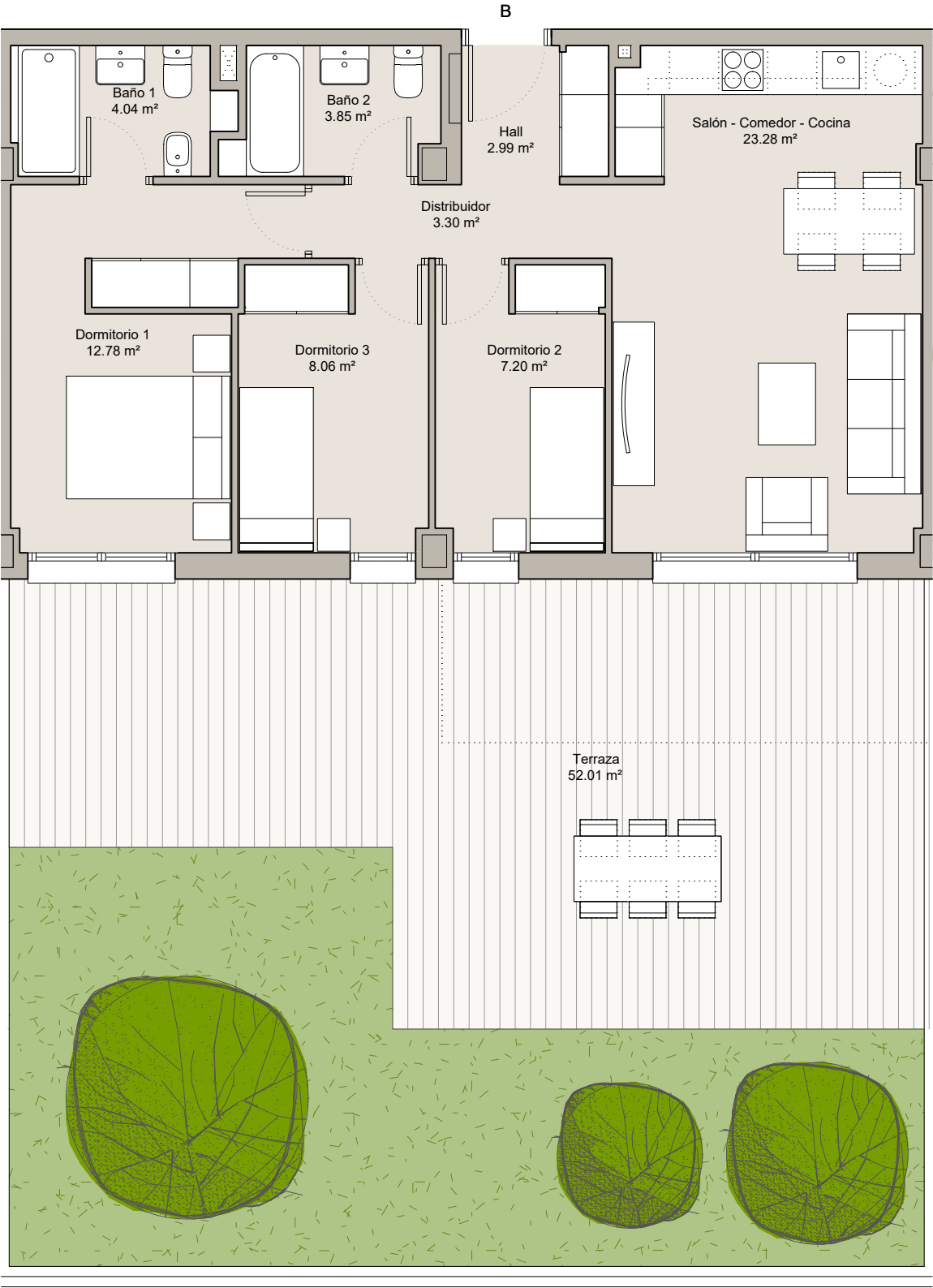
PLANTA BAJA

PLANTA BAJA
BAJO B

Sup. Útil Vivienda:	65,50 m ²
Sup. Const. Vivienda:	75,40 m ²
Sup. Const. Viv. i/ZC:	100,62 m ²
Sup. Const. Terraza:	98,52 m ²



Nota: La presente distribución está supeditada a las posibles variaciones derivadas de la estructura definitiva.



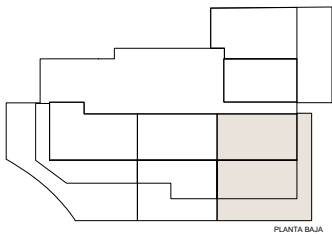
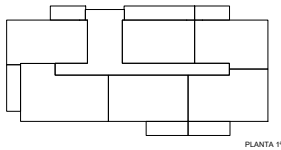
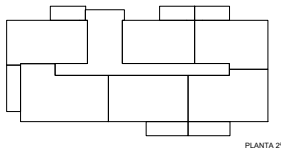
N



0 5 10m



REFUGIO
DEL ARROYO
- COLMENAR VIEJO, MADRID -



PLANTA BAJA
BAJO C

Sup. Útil Vivienda:	64,45 m²
Sup. Const. Vivienda:	75,67 m²
Sup. Const. Viv. i/ZC:	100,98 m²
Sup. Const. Terraza:	131,15 m²

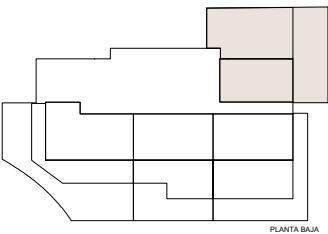
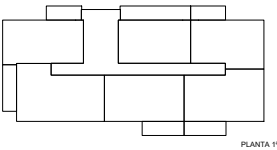
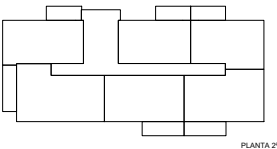


Nota: La presente distribución está supeditada a las posibles variaciones derivadas de la estructura definitiva.





REFUGIO
DEL ARROYO
- COLMENAR VIEJO, MADRID -

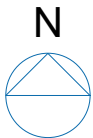
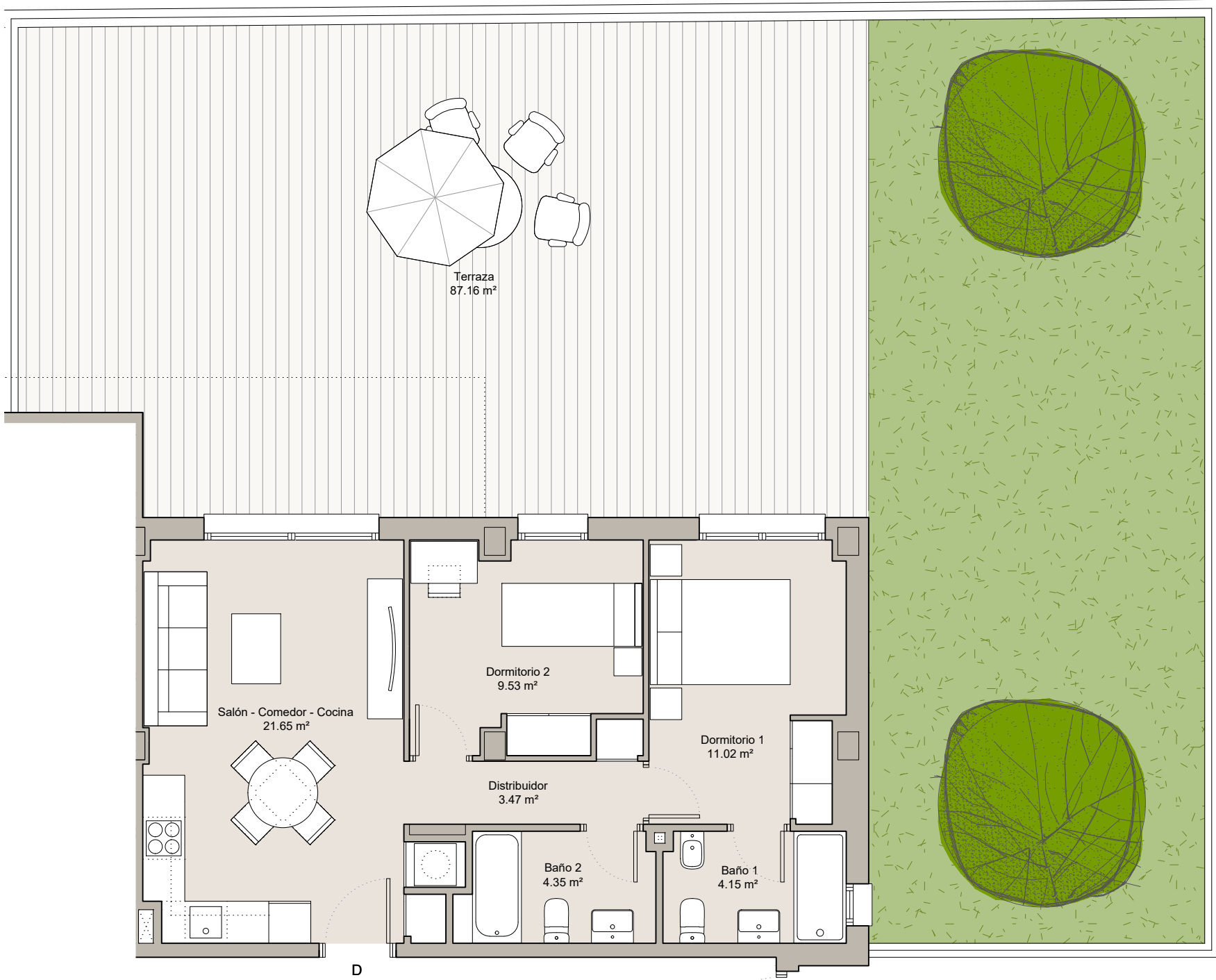


PLANTA BAJA
BAJO D

Sup. Útil Vivienda:	54,17 m ²
Sup. Const. Vivienda:	64,70 m ²
Sup. Const. Viv. i/ZC:	86,34 m ²
Sup. Const. Terraza:	155,48 m ²



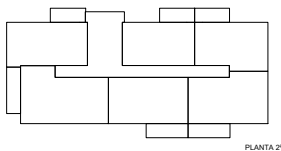
Nota: La presente distribución está supeditada a las posibles variaciones derivadas de la estructura definitiva.



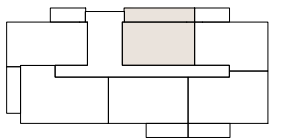
0 5 10m



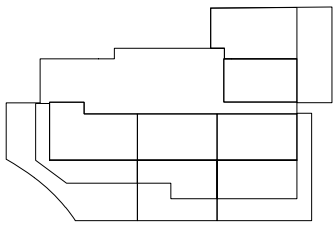
REFUGIO
DEL ARROYO
- COLMENAR VIEJO, MADRID -



PLANTA 2ª



PLANTA 1ª



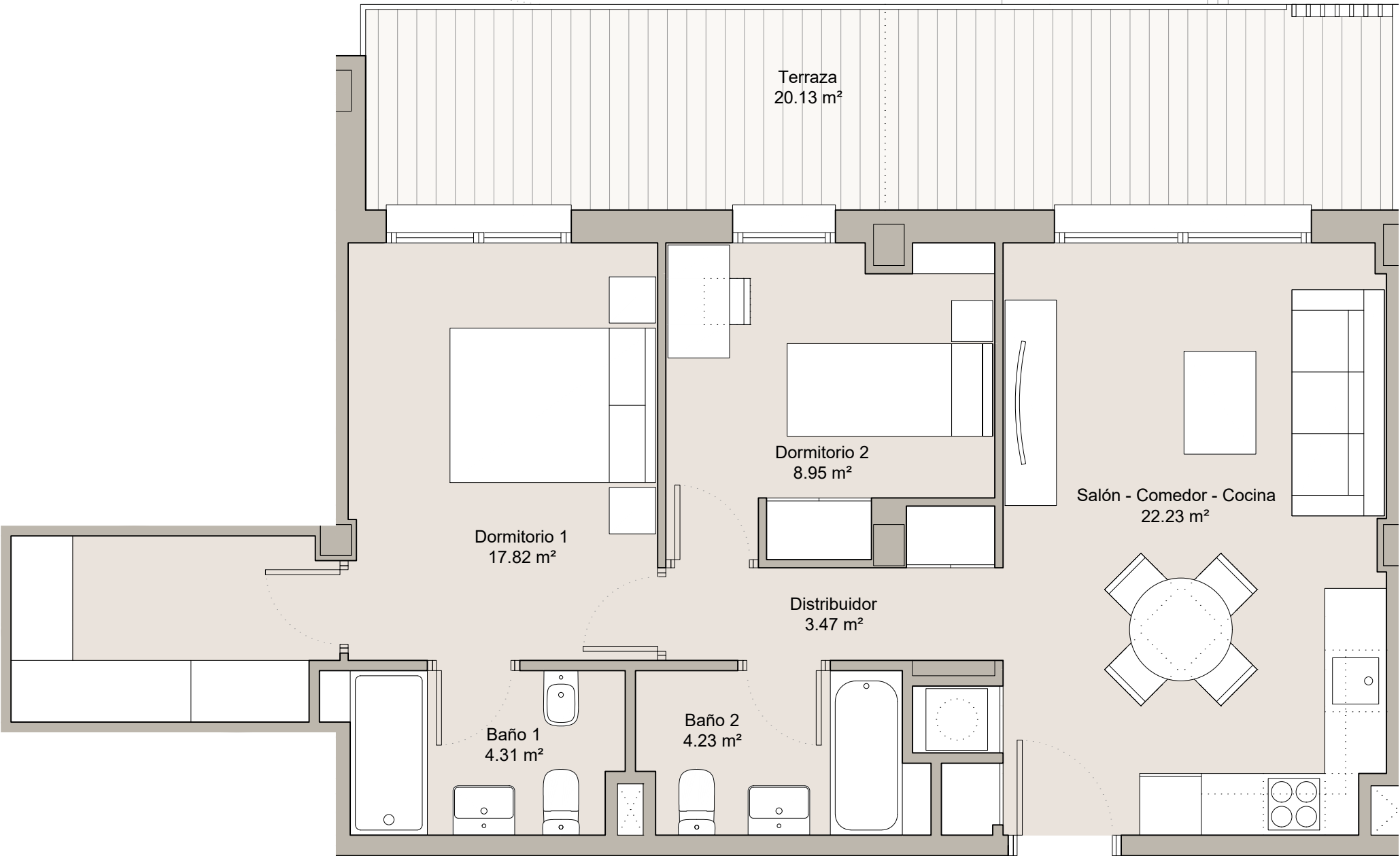
PLANTA BAJA

PLANTA 1ª
VIVIENDA D

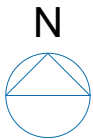
Sup. Útil Vivienda:	61,01 m ²
Sup. Const. Vivienda:	70,45 m ²
Sup. Const. Viv. i/ZC:	94,01 m ²
Sup. Const. Terraza:	20,13 m ²



Nota: La presente distribución está supeditada a las posibles variaciones derivadas de la estructura definitiva.

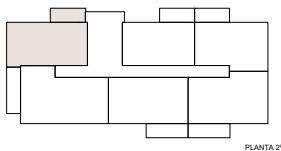


D

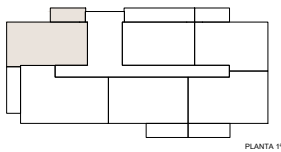




REFUGIO
DEL ARROYO
- COLMENAR VIEJO, MADRID -



PLANTA 2ª



PLANTA 1ª



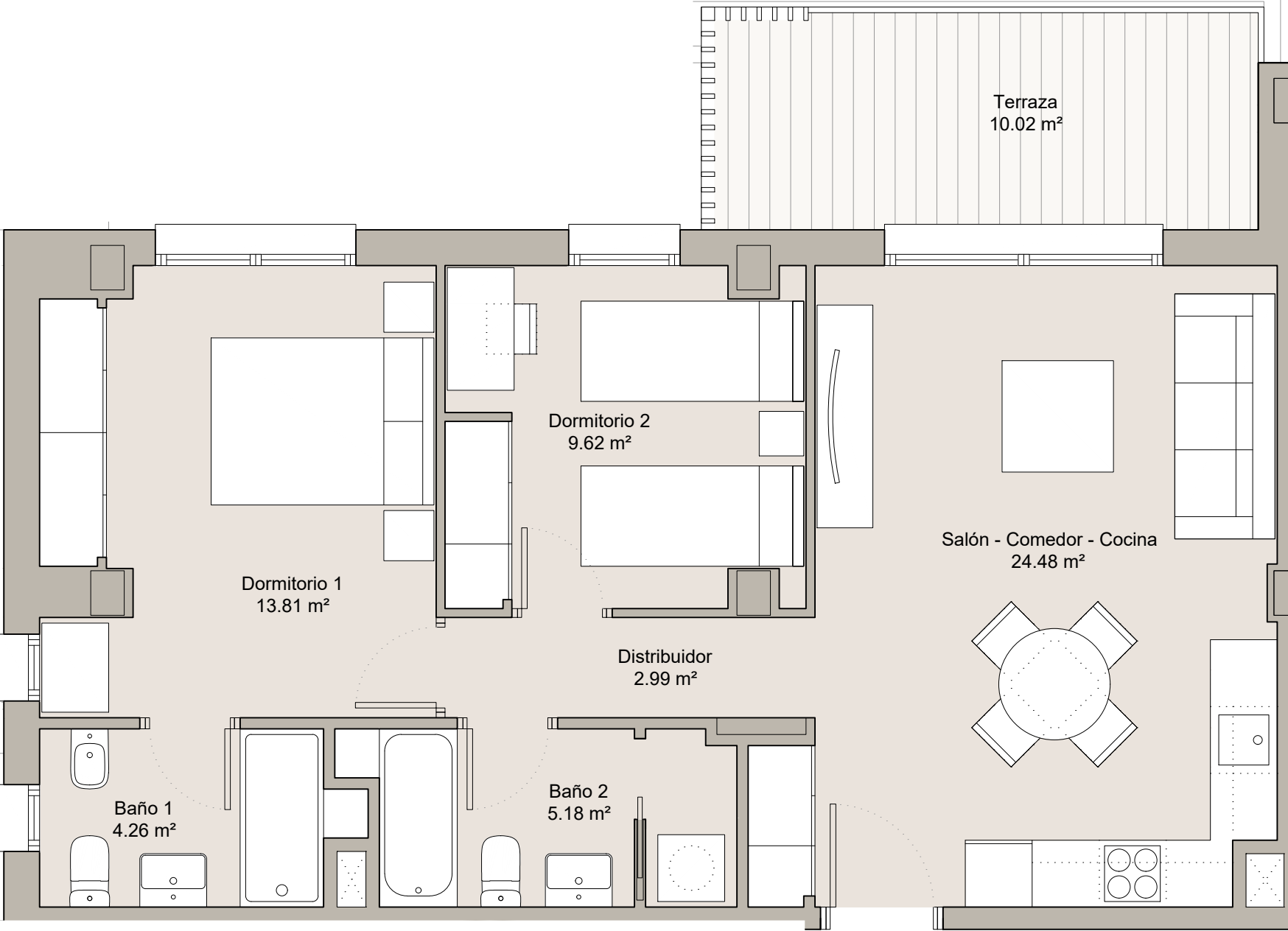
PLANTA BAJA

PLANTAS 1ª Y 2ª
VIVIENDA A

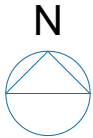
Sup. Útil Vivienda:	60,34 m²
Sup. Const. Vivienda:	71,92 m²
Sup. Const. Viv. i/ZC:	93,33 m²
Sup. Const. Terraza:	10,02 m²



Nota: La presente distribución está supeditada a las posibles variaciones derivadas de la estructura definitiva.

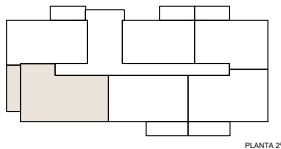


A

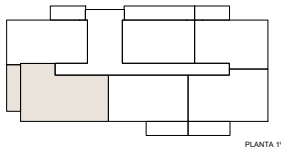




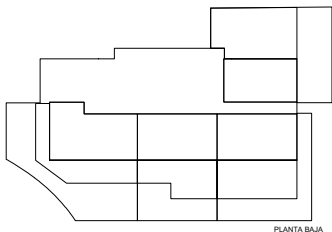
REFUGIO
DEL ARROYO
- COLMENAR VIEJO, MADRID -



PLANTA 2ª



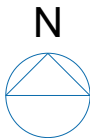
PLANTA 1ª



PLANTA BAJA

PLANTAS 1ª Y 2ª
VIVIENDA B

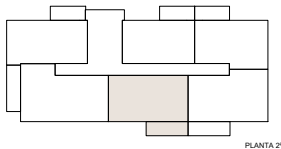
Sup. Útil Vivienda:	77,79 m ²
Sup. Const. Vivienda:	91,45 m ²
Sup. Const. Viv. i/ZC:	119,01 m ²
Sup. Const. Terraza:	13,30 m ²



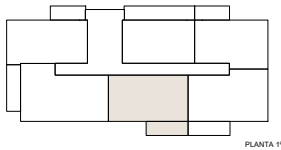
Nota: La presente distribución está supeditada a las posibles variaciones derivadas de la estructura definitiva.



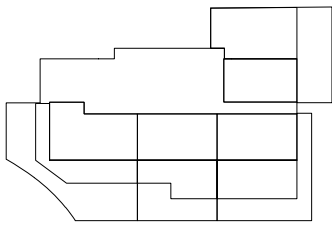
REFUGIO
DEL ARROYO
- COLMENAR VIEJO, MADRID -



PLANTA 2ª



PLANTA 1ª



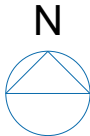
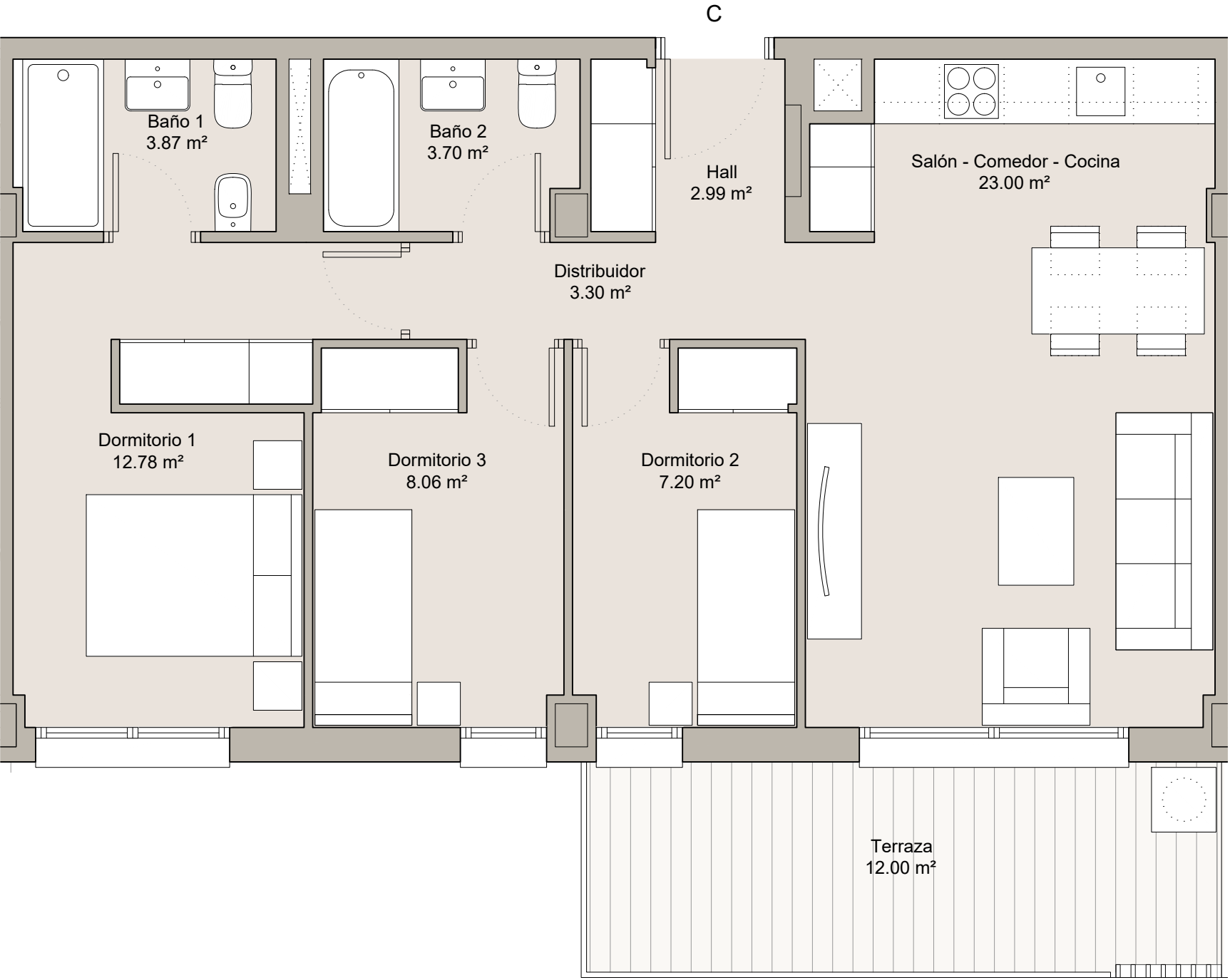
PLANTA BAJA

PLANTAS 1ª Y 2ª
VIVIENDA C

Sup. Útil Vivienda:	64,90 m²
Sup. Const. Vivienda:	75,40 m²
Sup. Const. Viv. i/ZC:	98,75 m²
Sup. Const. Terraza:	12,00 m²

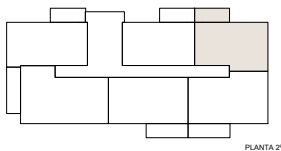


Nota: La presente distribución está supeditada a las posibles variaciones derivadas de la estructura definitiva.

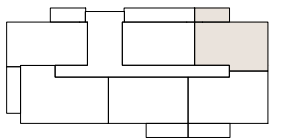




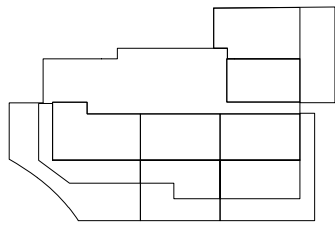
REFUGIO
DEL ARROYO
- COLMENAR VIEJO, MADRID -



PLANTA 2ª



PLANTA 1ª



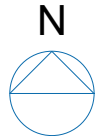
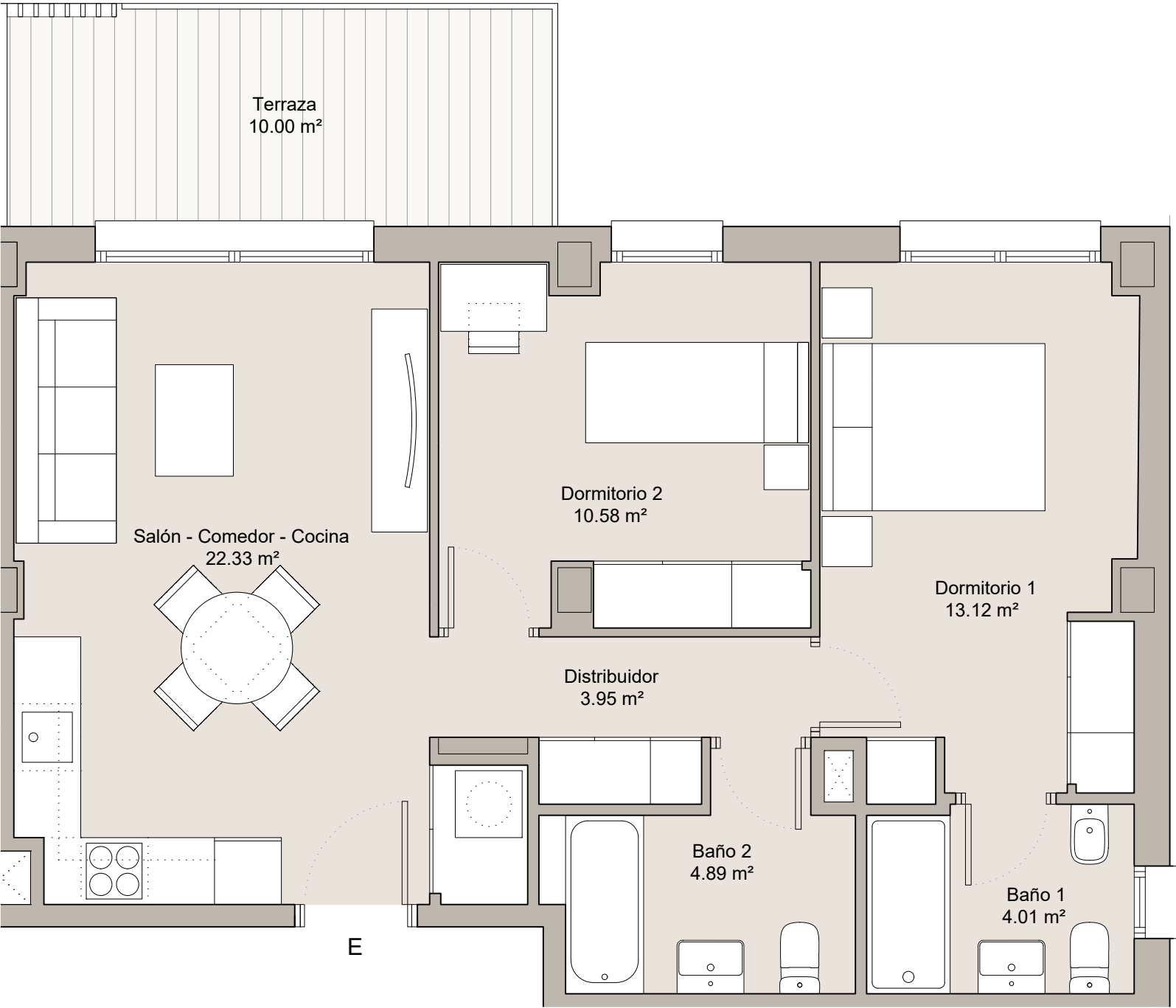
PLANTA BAJA

PLANTAS 1ª Y 2ª
VIVIENDA E

Sup. Útil Vivienda:	58,88 m²
Sup. Const. Vivienda:	69,35 m²
Sup. Const. Viv. i/ZC:	90,20 m²
Sup. Const. Terraza:	10,00 m²

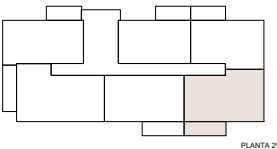


Nota: La presente distribución está supeditada a las posibles variaciones derivadas de la estructura definitiva.

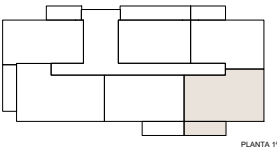




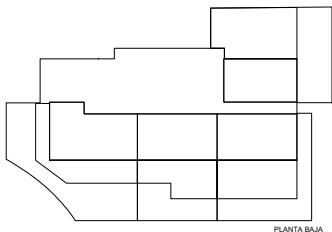
REFUGIO
DEL ARROYO
- COLMENAR VIEJO, MADRID -



PLANTA 2ª



PLANTA 1ª



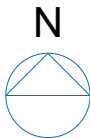
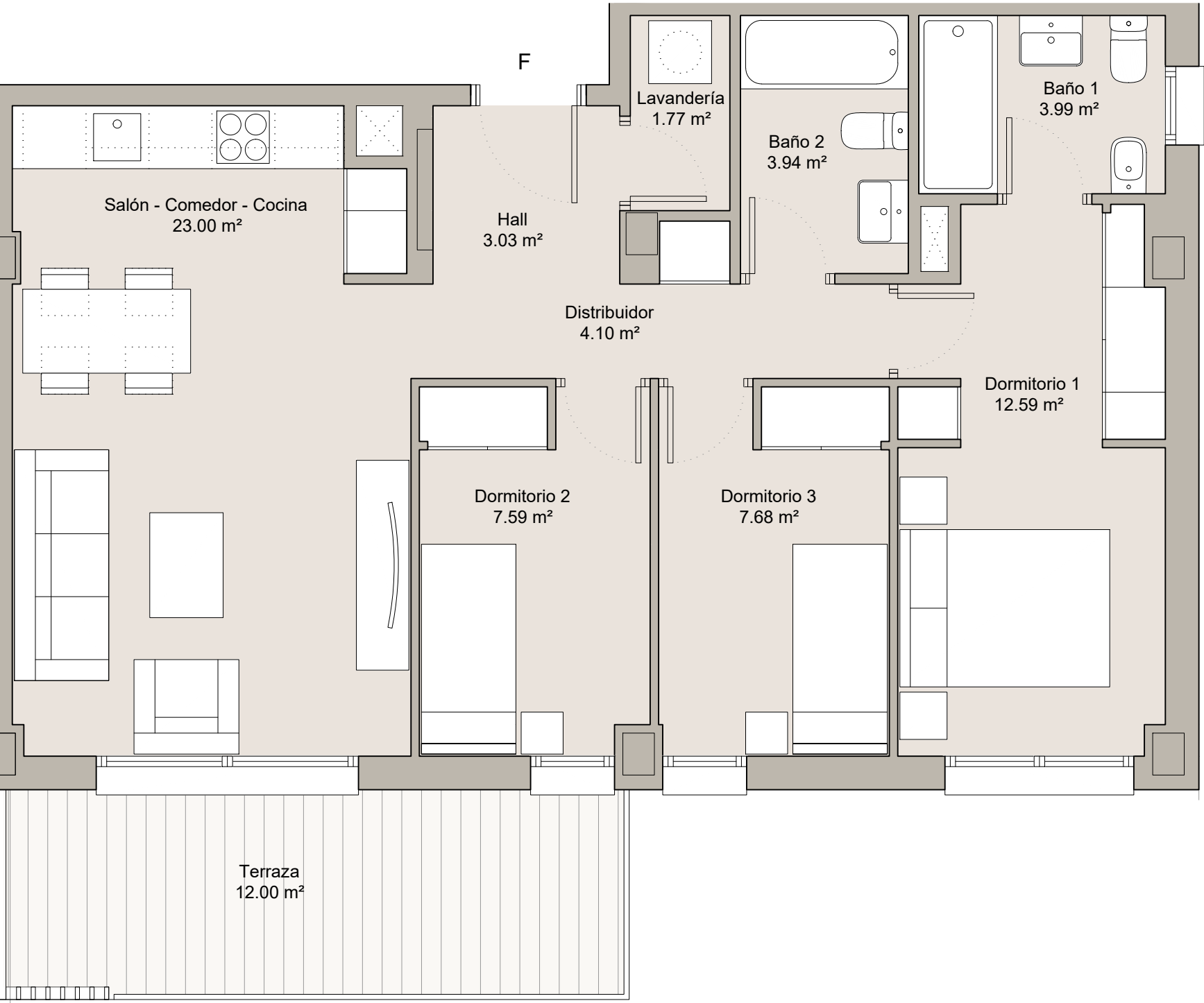
PLANTA BAJA

PLANTAS 1ª Y 2ª
VIVIENDA F

Sup. Útil Vivienda:	67,69 m²
Sup. Const. Vivienda:	80,52 m²
Sup. Const. Viv. i/ZC:	104,96 m²
Sup. Const. Terraza:	12,00 m²

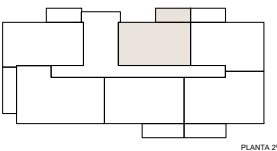


Nota: La presente distribución está supeditada a las posibles variaciones derivadas de la estructura definitiva.

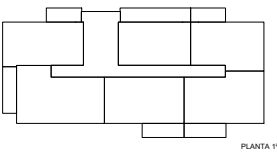




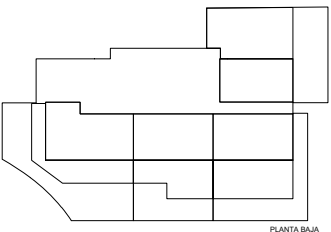
REFUGIO
DEL ARROYO
- COLMENAR VIEJO, MADRID -



PLANTA 2ª



PLANTA 1ª



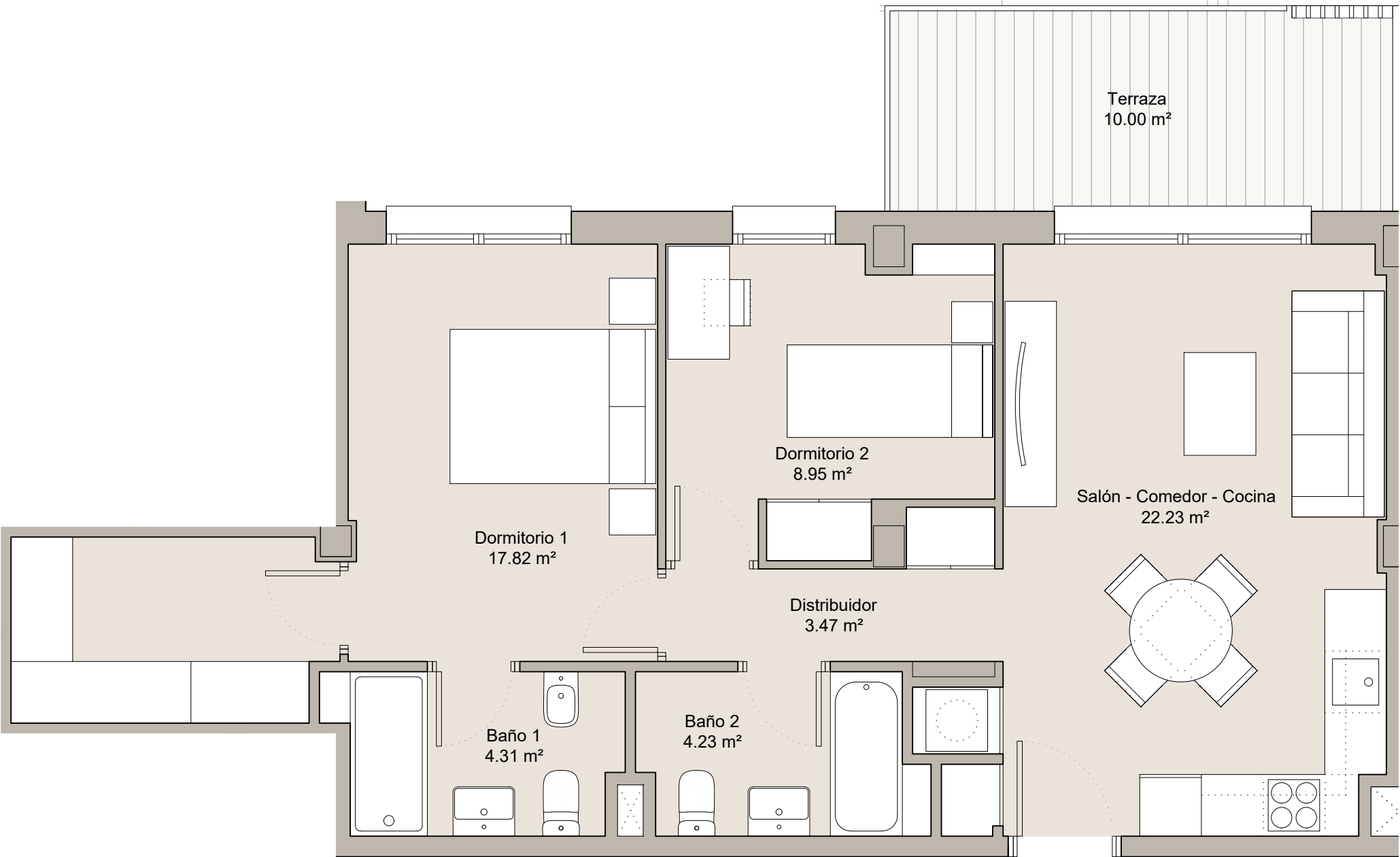
PLANTA BAJA

PLANTA 2ª
VIVIENDA D

Sup. Útil Vivienda:	61,01 m²
Sup. Const. Vivienda:	70,45 m²
Sup. Const. Viv. i/ZC:	91,53 m²
Sup. Const. Terraza:	10,00 m²



Nota: La presente distribución está supeditada a las posibles variaciones derivadas de la estructura definitiva.



D

