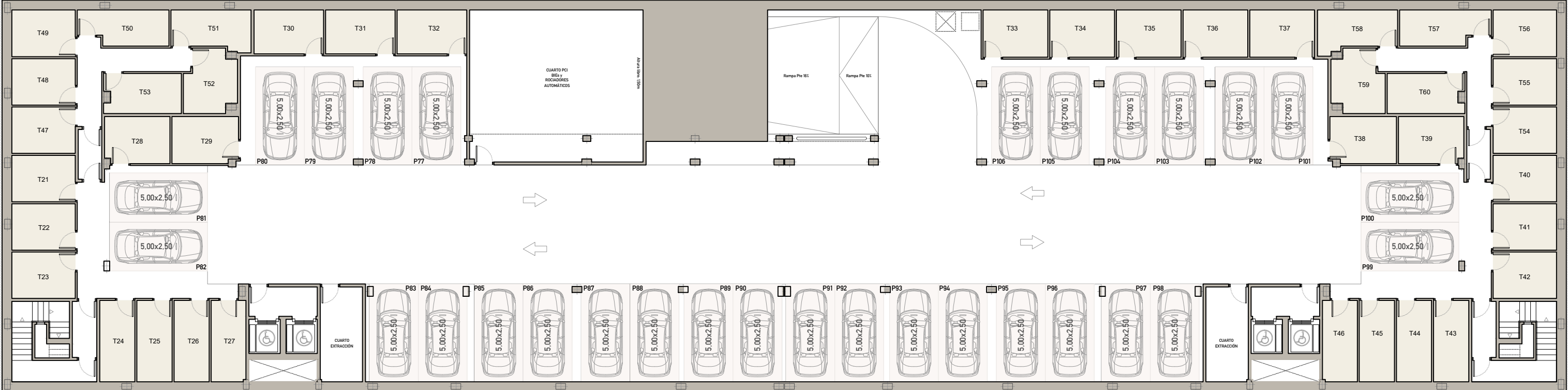


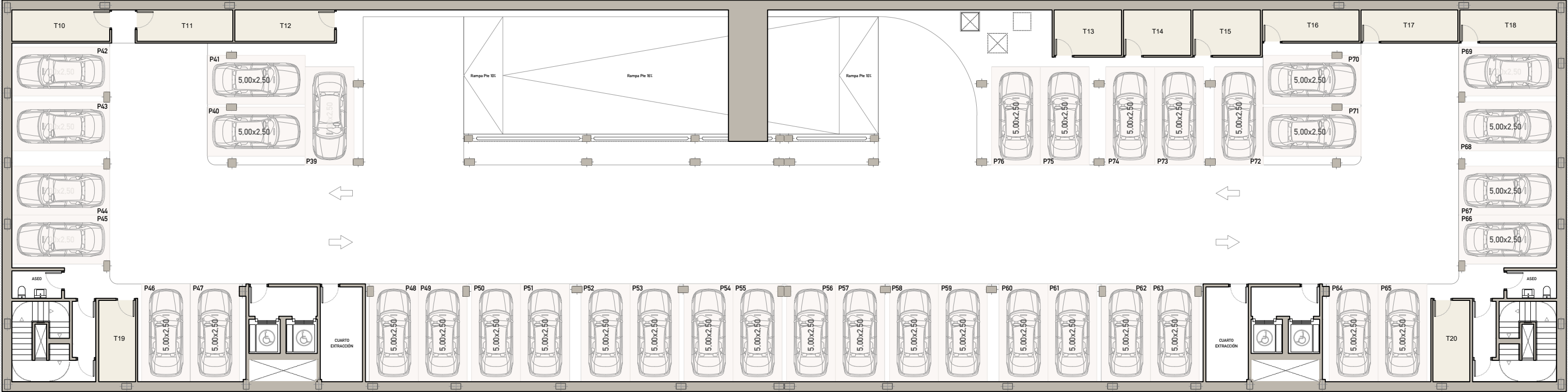
Nota: La presente distribución está supeditada a las posibles variaciones derivadas de la estructura definitiva.



PLANTA SÓTANO 3



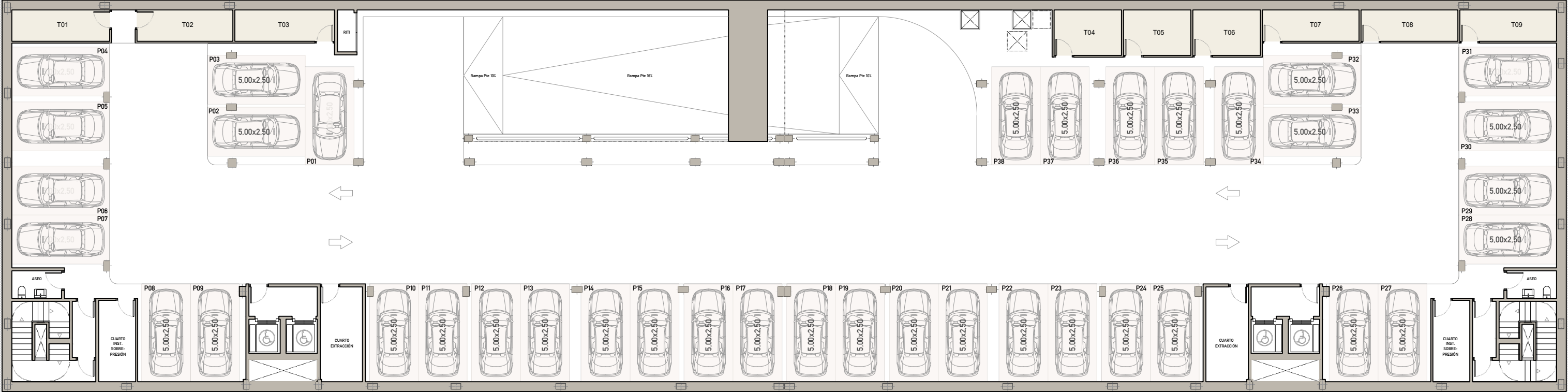
Nota: La presente distribución está supeditada a las posibles variaciones derivadas de la estructura definitiva.



PLANTA SÓTANO 2



Nota: La presente distribución está supeditada a las posibles variaciones derivadas de la estructura definitiva.



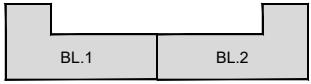
PLANTA SÓTANO 1



0 5 10 15 20m

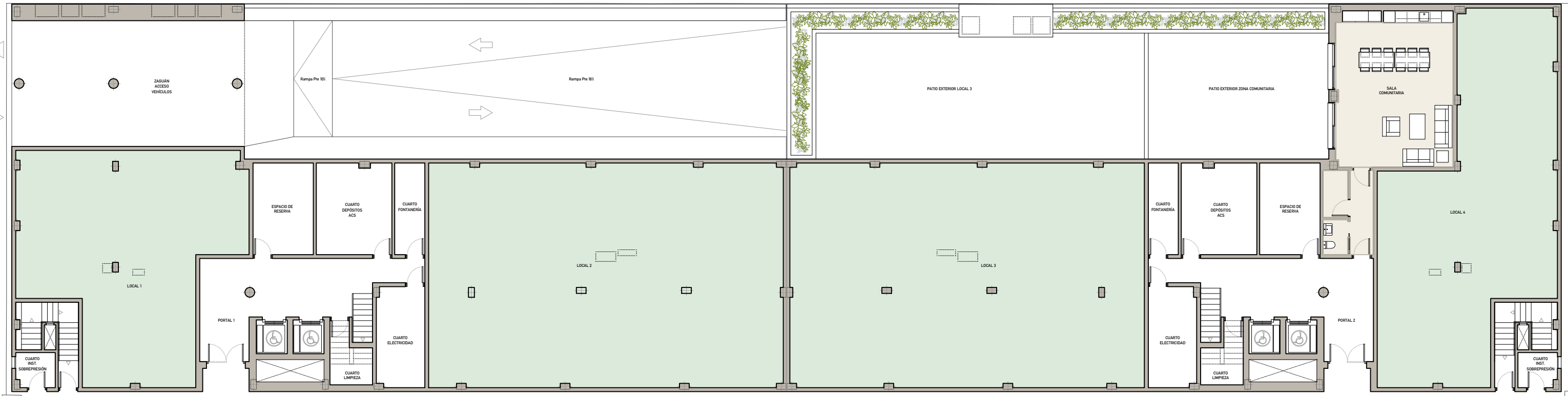


Nota: La presente distribución está supeditada a las posibles variaciones derivadas de la estructura definitiva.



Rúa Longarela

Rúa Cernadas



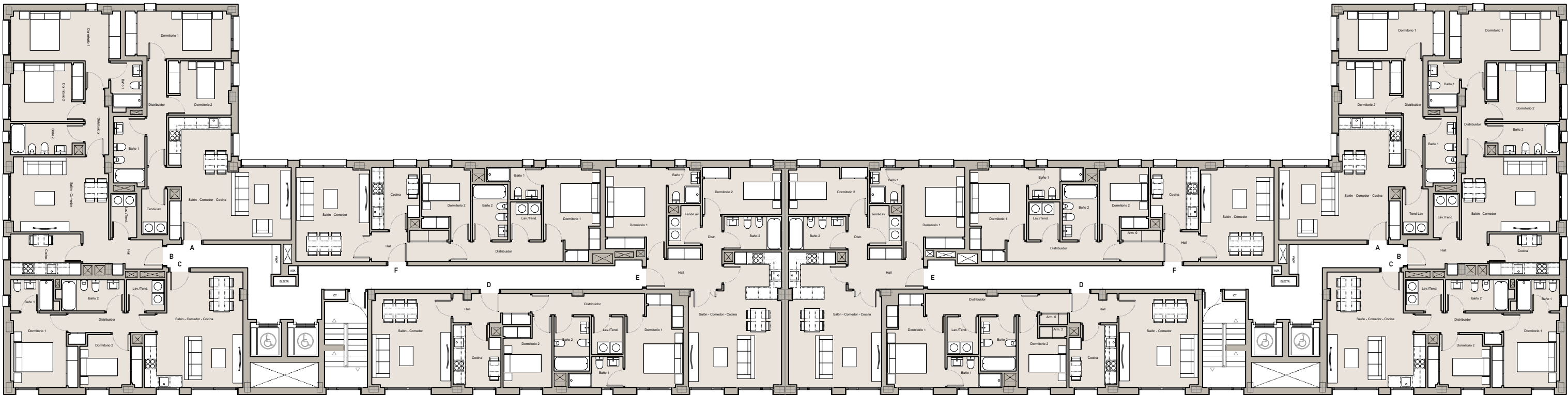
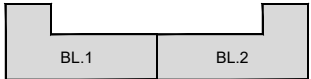
PLANTA BAJA



0 5 10 15 20m



Nota: La presente distribución está supeditada a las posibles variaciones derivadas de la estructura definitiva.



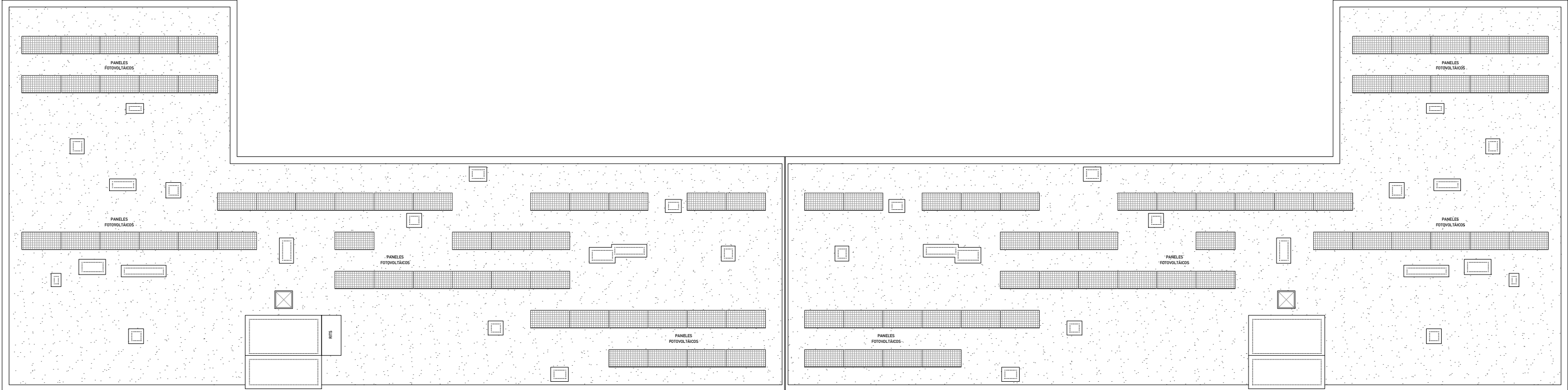
PLANTA TIPO



0 5 10 15 20m



Nota: La presente distribución está supeditada a las posibles variaciones derivadas de la estructura definitiva.



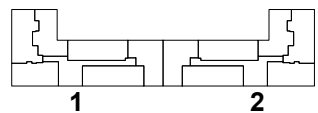
PLANTA CUBIERTA



0 5 10 15 20m



Nota: La presente distribución está supeditada a las posibles variaciones derivadas de la estructura definitiva.



VT 01

PLANTA TIPO (1ª A 5ª)

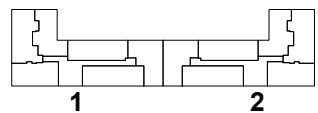
PORTALES 1 Y 2

LETRA A

Sup. Útil Vivienda = 67,62 m²

Sup. Const. Viv. i/ZC = 93,75 m²





VT 02

PLANTA TIPO (1ª A 5ª)

PORTALES 1 Y 2

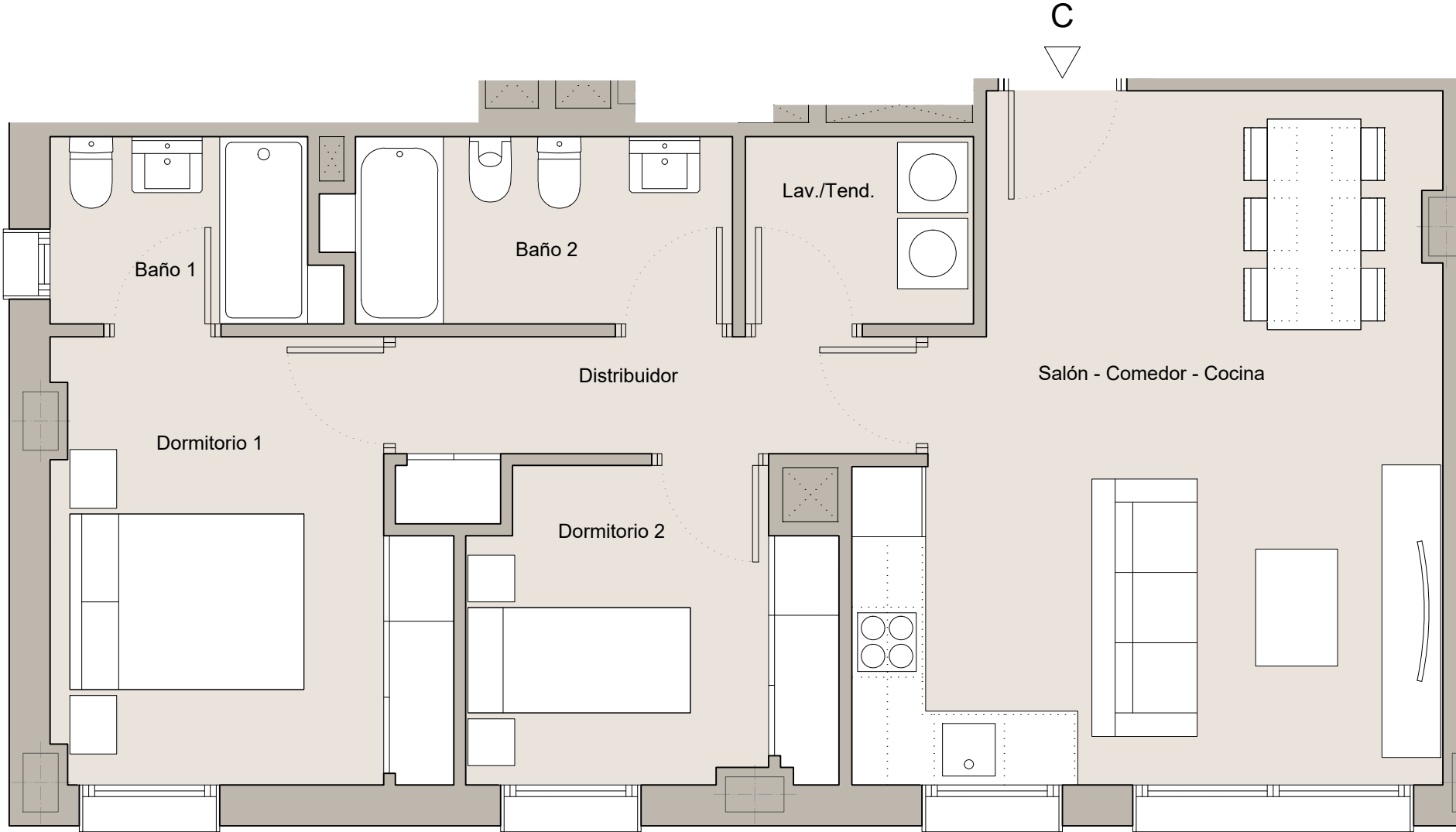
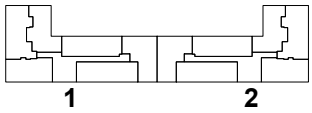
LETRA B

Sup. Útil Vivienda = 75,98 m²

Sup. Const. Viv. i/ZC = 107,26 m²



Nota: La presente distribución está supeditada a las posibles variaciones derivadas de la estructura definitiva.



VT 03

PLANTA TIPO (1ª A 5ª)

PORTALES 1 Y2

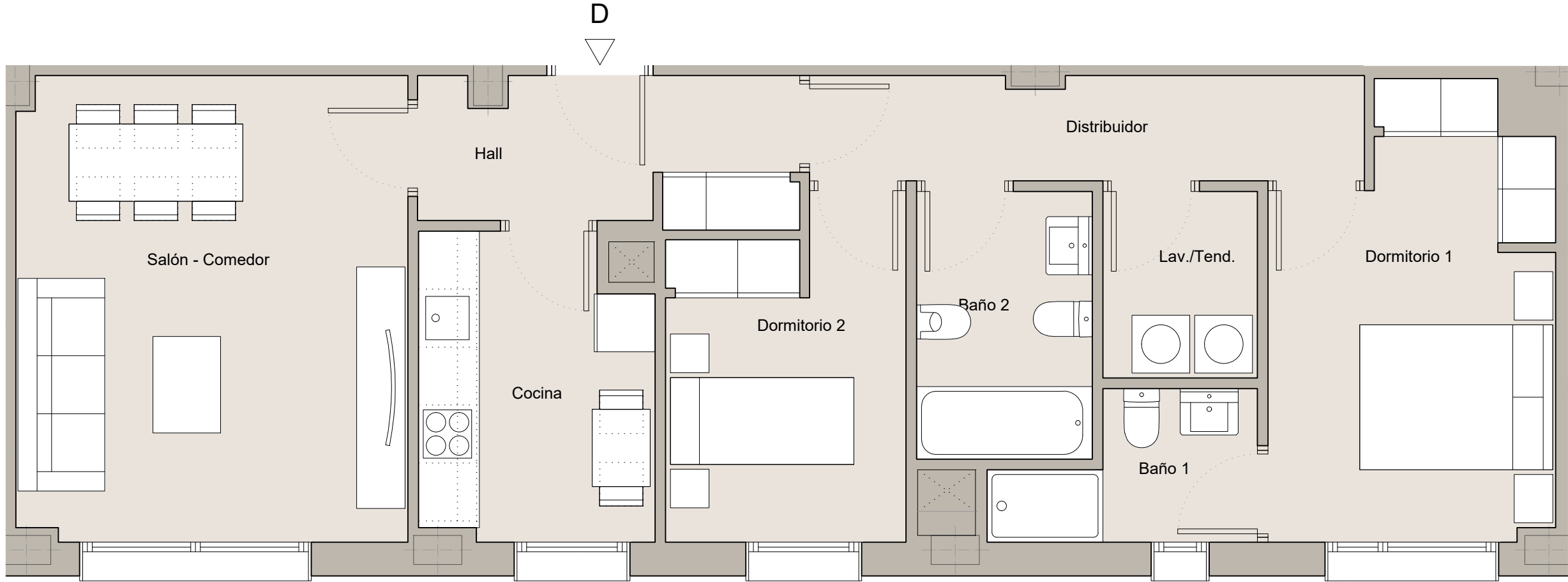
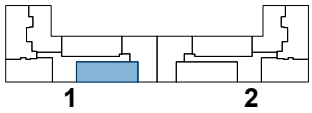
LETRA C

Sup. Útil Vivienda = 63,82 m²

Sup. Const. Viv. i/ZC = 89,37 m²



Nota: La presente distribución está supeditada a las posibles variaciones derivadas de la estructura definitiva.



VT 04

PLANTA TIPO (1ª A 5ª)

PORTALES 1 Y 2

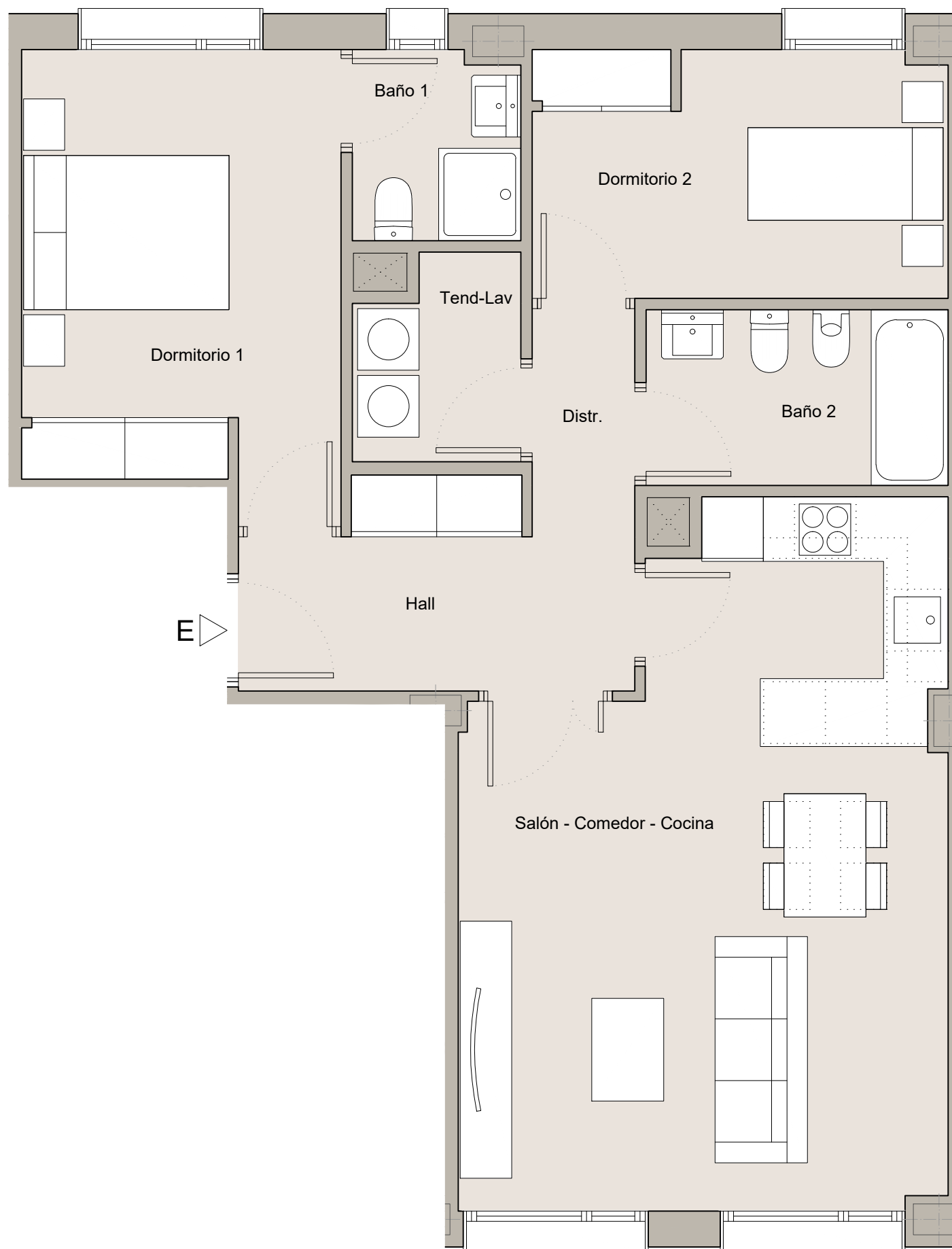
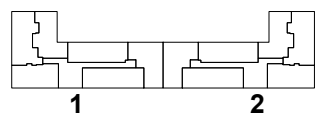
LETRA D

Sup. Útil Vivienda = 71,28 m²

Sup. Const. Viv. i/ZC = 99,84 m²



Nota: La presente distribución está supeditada a las posibles variaciones derivadas de la estructura definitiva.



E

VT 05

PLANTA TIPO (1ª A 5ª)

PORTALES 1 Y 2

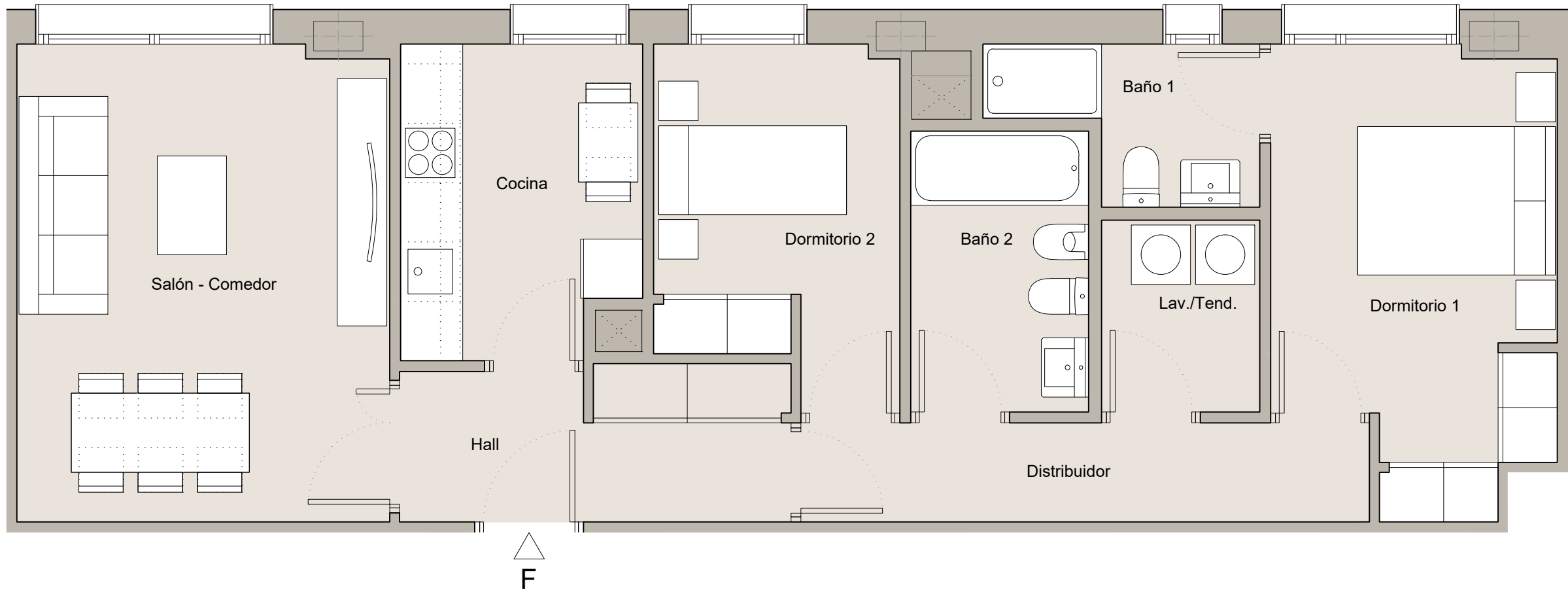
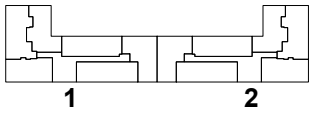
LETRA E

Sup. Útil Vivienda = 72,08 m²

Sup. Const. Viv. i/ZC = 99,09 m²



Nota: La presente distribución está supeditada a las posibles variaciones derivadas de la estructura definitiva.



VT 06

PLANTA TIPO (1ª A 5ª)

PORTALES 1 Y 2

LETRA F

Sup. Útil Vivienda = 69,66 m²

Sup. Const. Viv. i/ZC = 97,13 m²



Nota: La presente distribución está supeditada a las posibles variaciones derivadas de la estructura definitiva.



PARQUE OFIMÁTICO



galivienda

PROMOCIÓN DE 60 VIVIENDAS, LOCALES COMERCIALES, GARAJE, TRASTEROS Y ZONAS COMUNES. PARCELA Z40. PARQUE OFIMÁTICO. A CORUÑA

Nota: La presente distribución está supeditada a las posibles variaciones derivadas de la estructura definitiva.



PARQUE OFIMÁTICO

