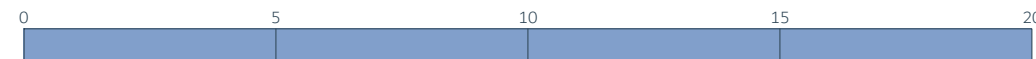


Nota: La presente distribución está supeditada a las posibles variaciones derivadas de la estructura definitiva.



Propuesta para Edificio de 14 Viviendas, garaje y trasteros.
 Parque Ofimático - Parcela Z07 (A Coruña)
 Marzo 2023

01 - Situación y Emplazamiento





PLANTA SEMISÓTANO



0 5 10 15 20m

PROMOCIÓN DE 14 VIVIENDAS, GARAJE Y TRASTEROS EN PARCELA Z07 DEL PARQUE OFIMÁTICO, A CORUÑA



Nota: La presente distribución está supeditada a las posibles variaciones derivadas de la estructura definitiva.



PLANTA BAJA

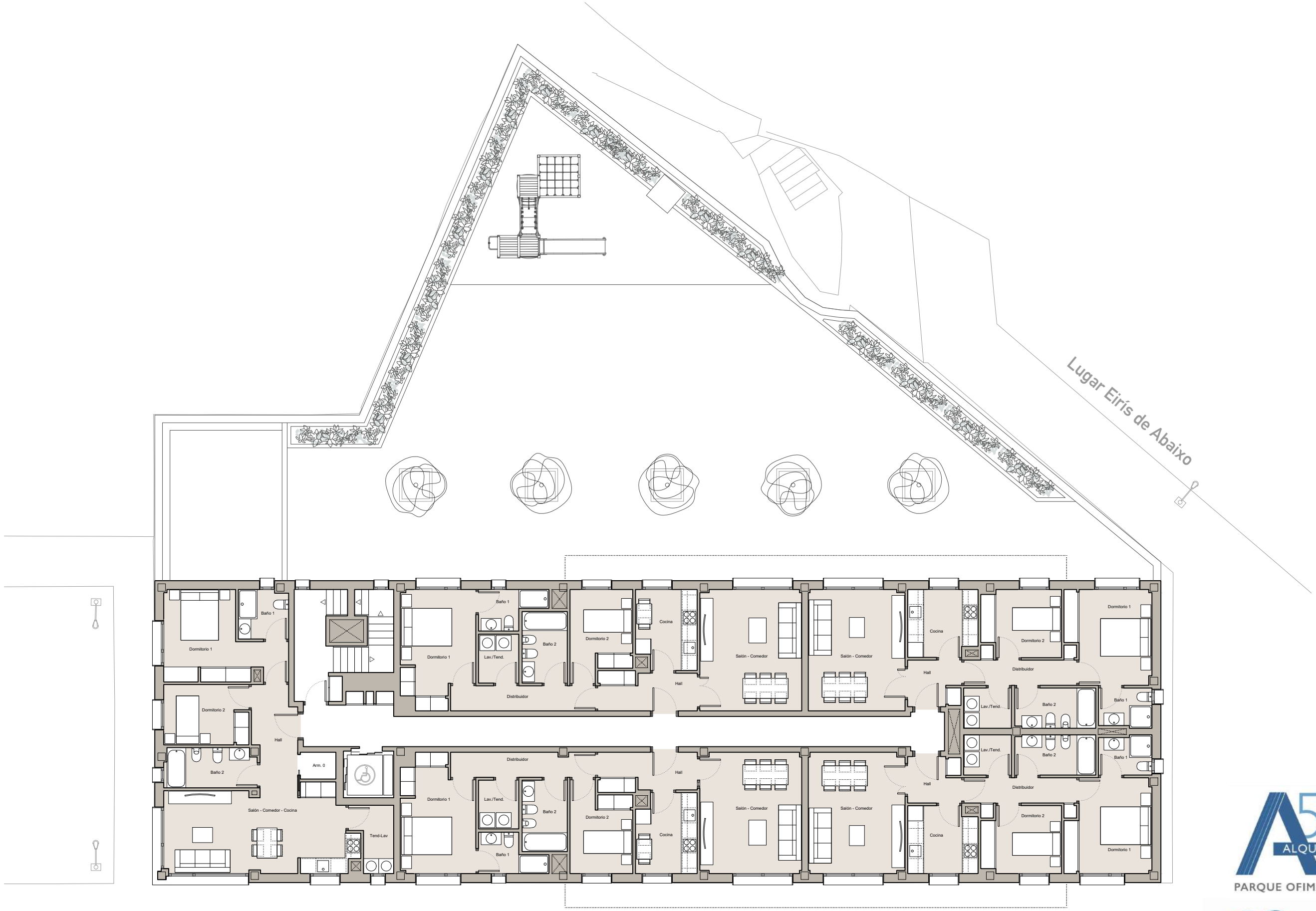


0 5 10 15 20m

PROMOCIÓN DE 14 VIVIENDAS, GARAJE Y TRASTEROS EN PARCELA Z07 DEL PARQUE OFIMÁTICO, A CORUÑA



Nota: La presente distribución está supeditada a las posibles variaciones derivadas de la estructura definitiva.



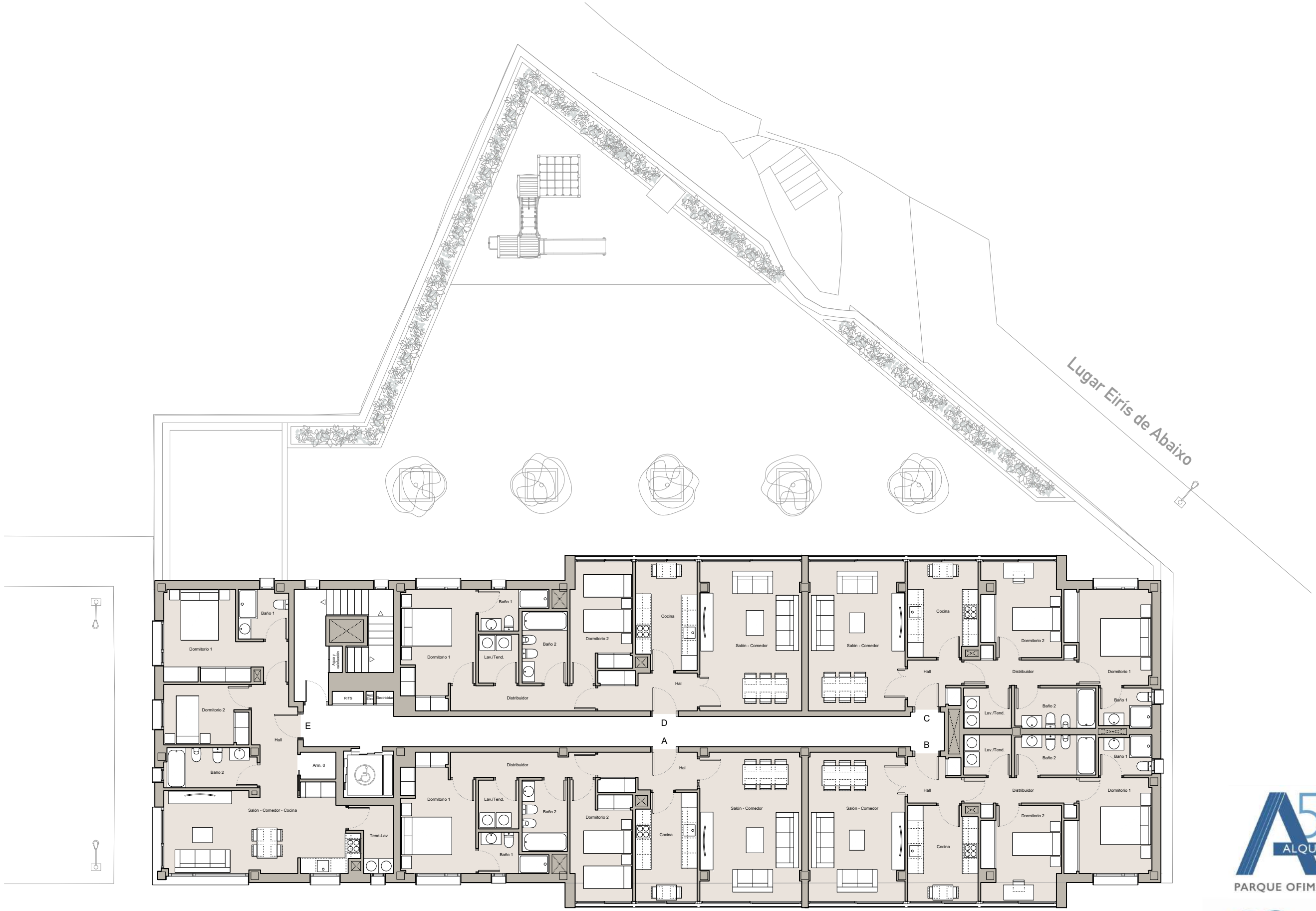
PLANTA PRIMERA



0 5 10 15 20m



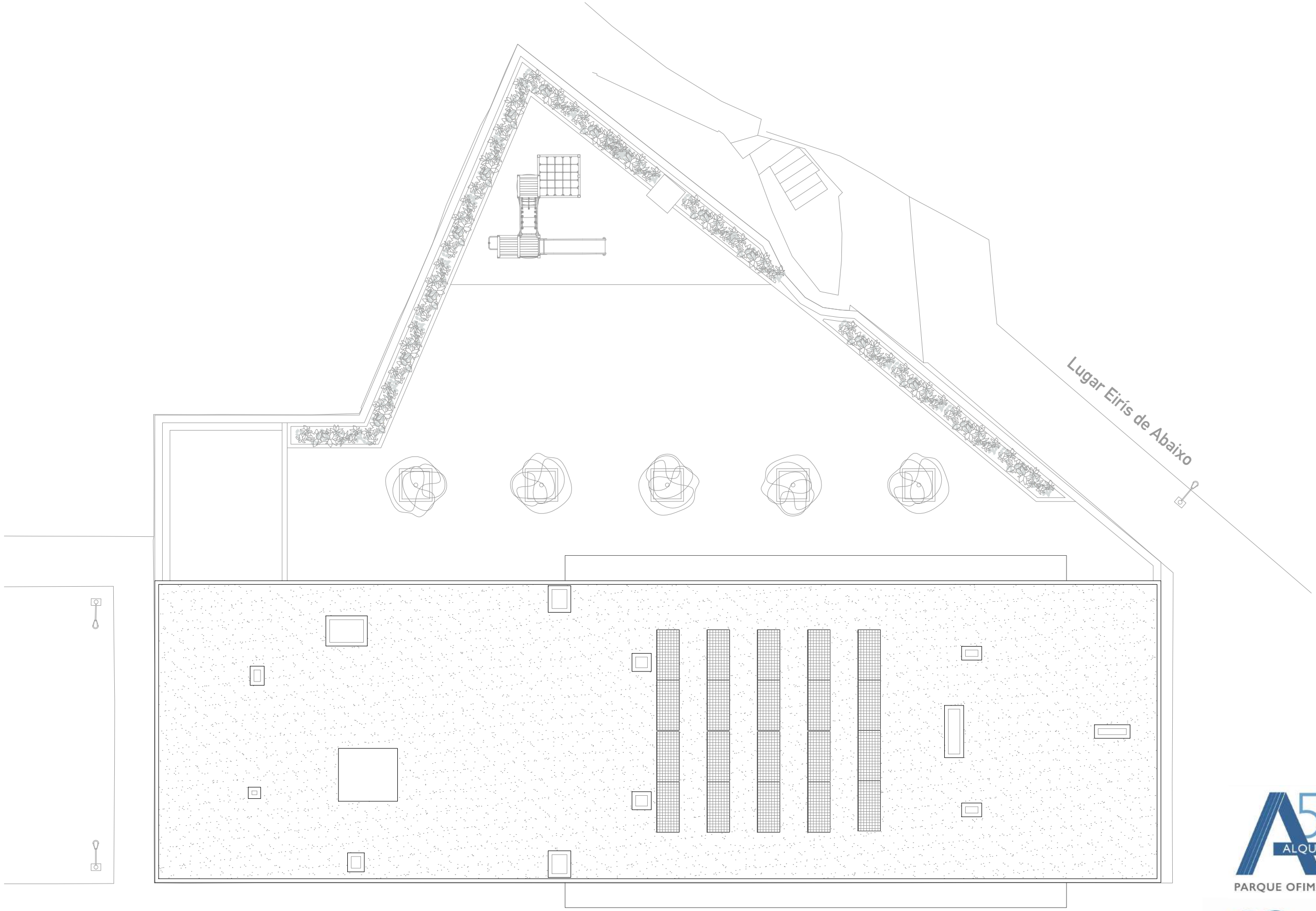
Nota: La presente distribución está supeditada a las posibles variaciones derivadas de la estructura definitiva.



PLANTA SEGUNDA



Nota: La presente distribución está supeditada a las posibles variaciones derivadas de la estructura definitiva.



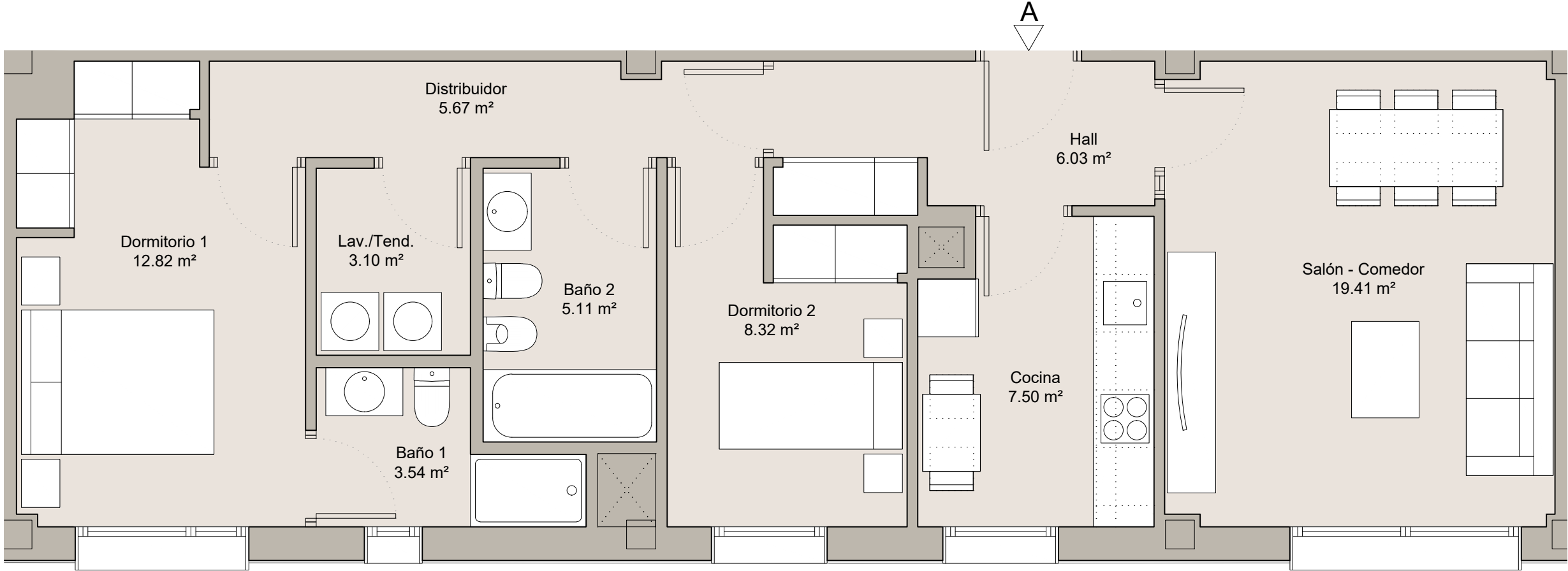
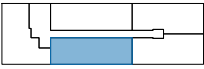
PLANTA CUBIERTA



0 5 10 15 20m



Nota: La presente distribución está supeditada a las posibles variaciones derivadas de la estructura definitiva.



VT 01

PLANTA BAJA Y PRIMERA

LETRA A

Superficie Útil = 71,50 m²

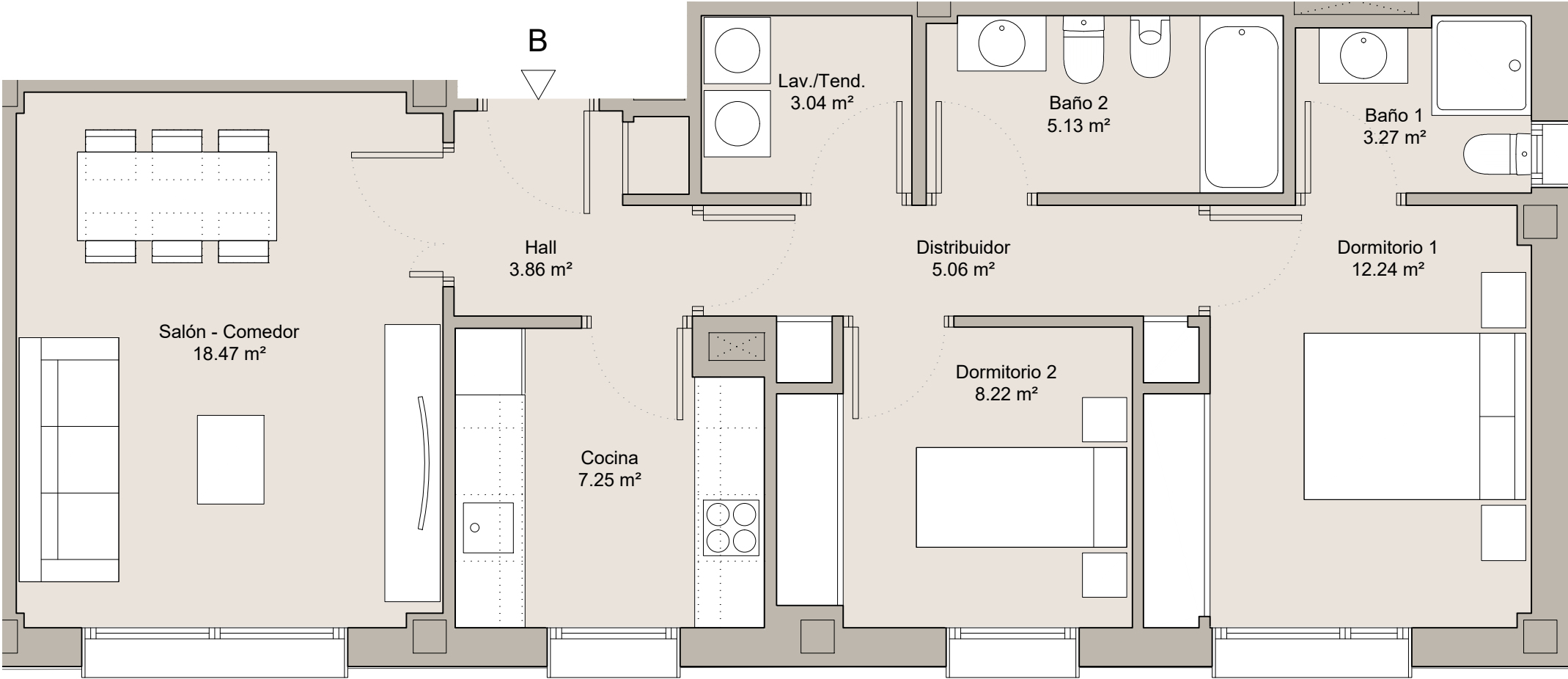
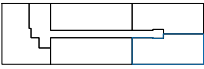
Sup. Const. Viv. i/ZC = 100,26 m²



PROMOCIÓN DE 14 VIVIENDAS, GARAJE Y TRASTEROS EN PARCELA Z07 DEL PARQUE OFIMÁTICO, A CORUÑA



Nota: La presente distribución está supeditada a las posibles variaciones derivadas de la estructura definitiva.



VT 02

PLANTA BAJA Y PRIMERA

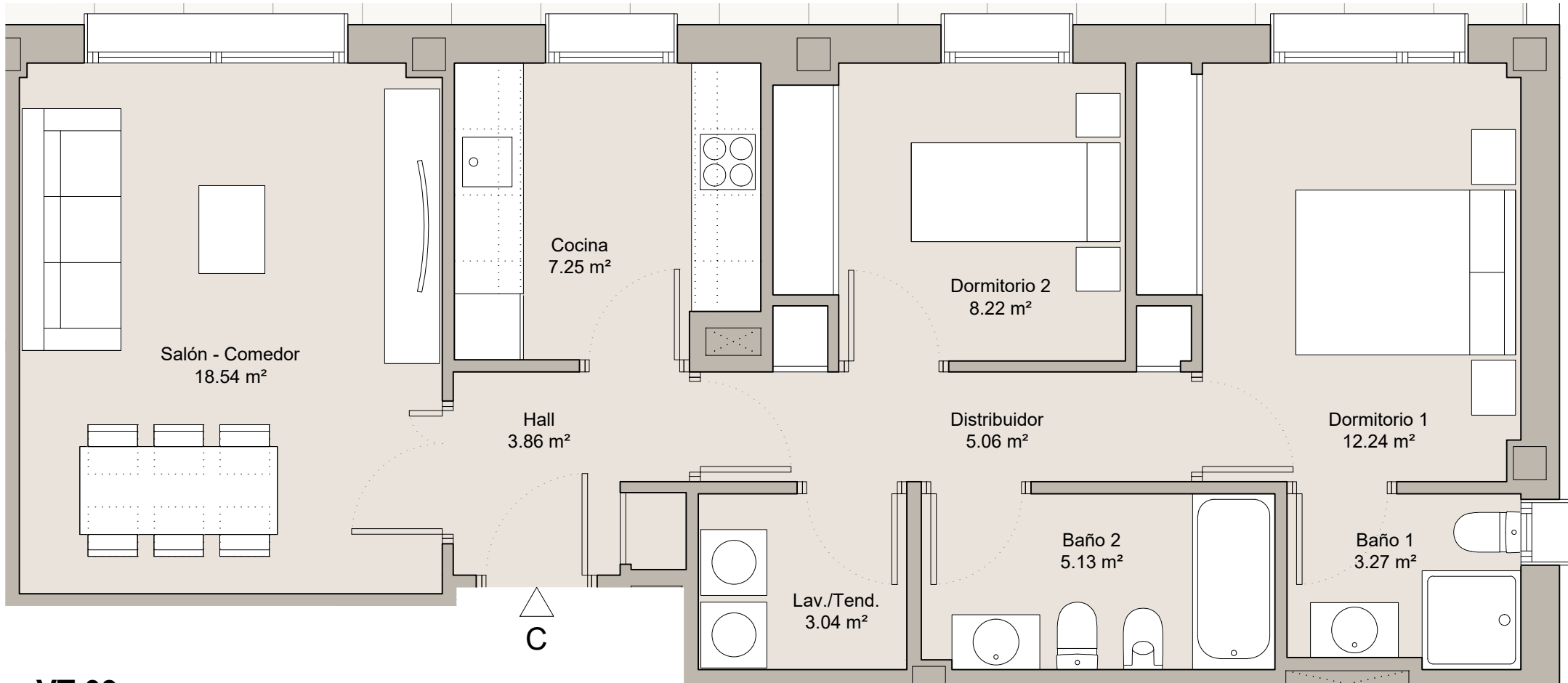
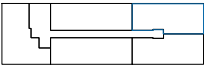
LETRA B

Superficie Útil = 66,54 m²

Sup. Const. Viv. i/ZC = 93,67 m²



Nota: La presente distribución está supeditada a las posibles variaciones derivadas de la estructura definitiva.



VT 03

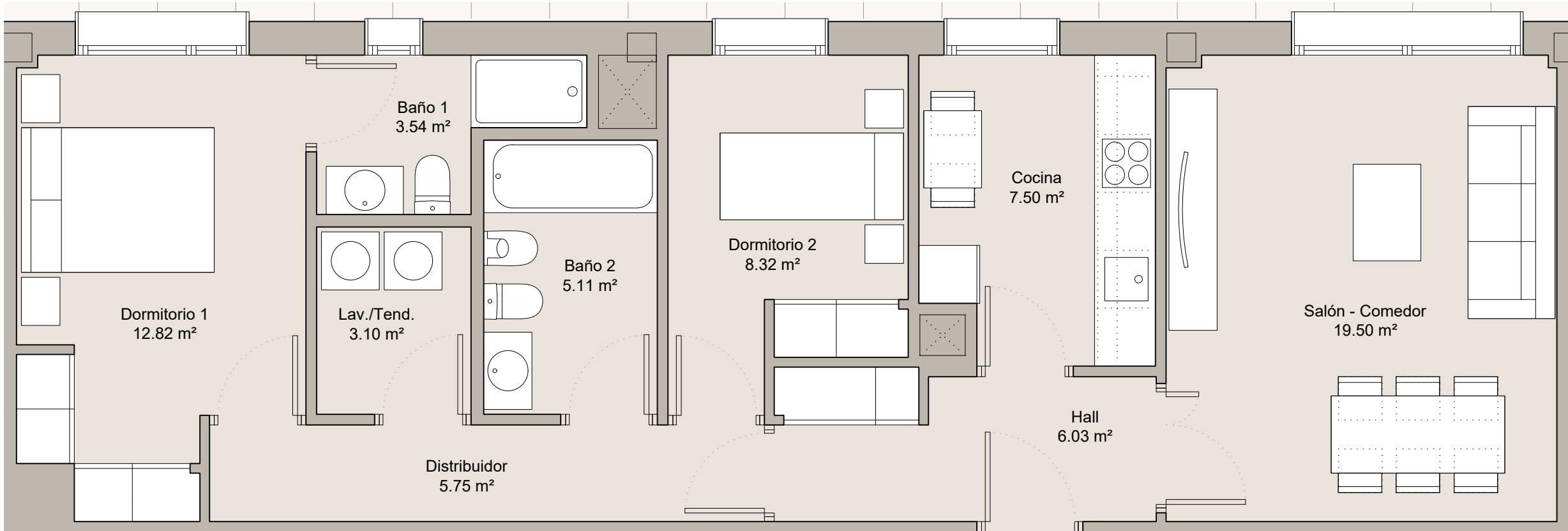
PLANTA BAJA Y PRIMERA LETRA C

Superficie Útil = 66,61 m²

Sup. Const. Viv. i/ZC = 93,67 m²



Nota: La presente distribución está supeditada a las posibles variaciones derivadas de la estructura definitiva.



VT 04

PLANTA BAJA Y PRIMERA
LETRA D

Superficie Útil = 71,67 m²
Sup. Const. Viv. I/ZC = 100,26 m²



Nota: La presente distribución está supeditada a las posibles variaciones derivadas de la estructura definitiva.



VT 05

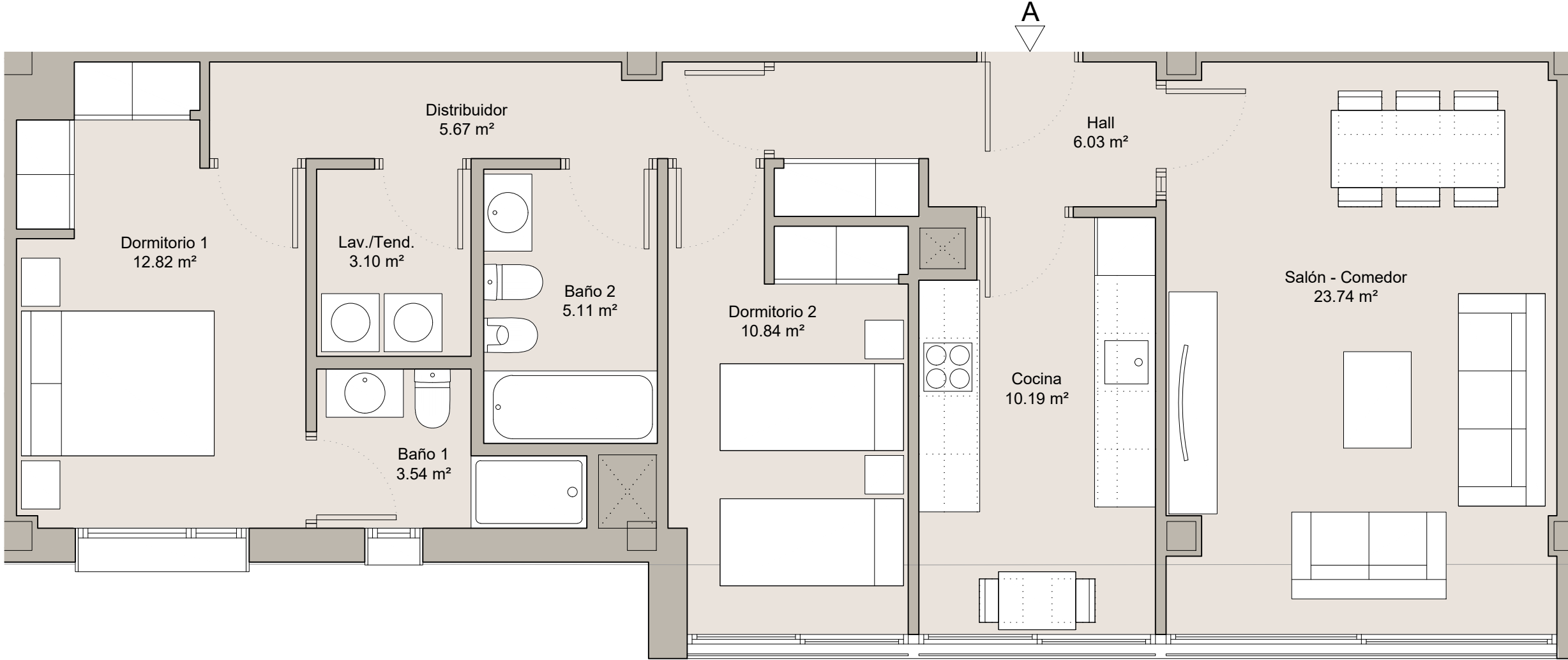
PLANTA PRIMERA Y SEGUNDA

LETRA E

Superficie Útil = 68,00 m²

Sup. Const. Viv. i/ZC = 97,35 m²





VT 06

PLANTA SEGUNDA

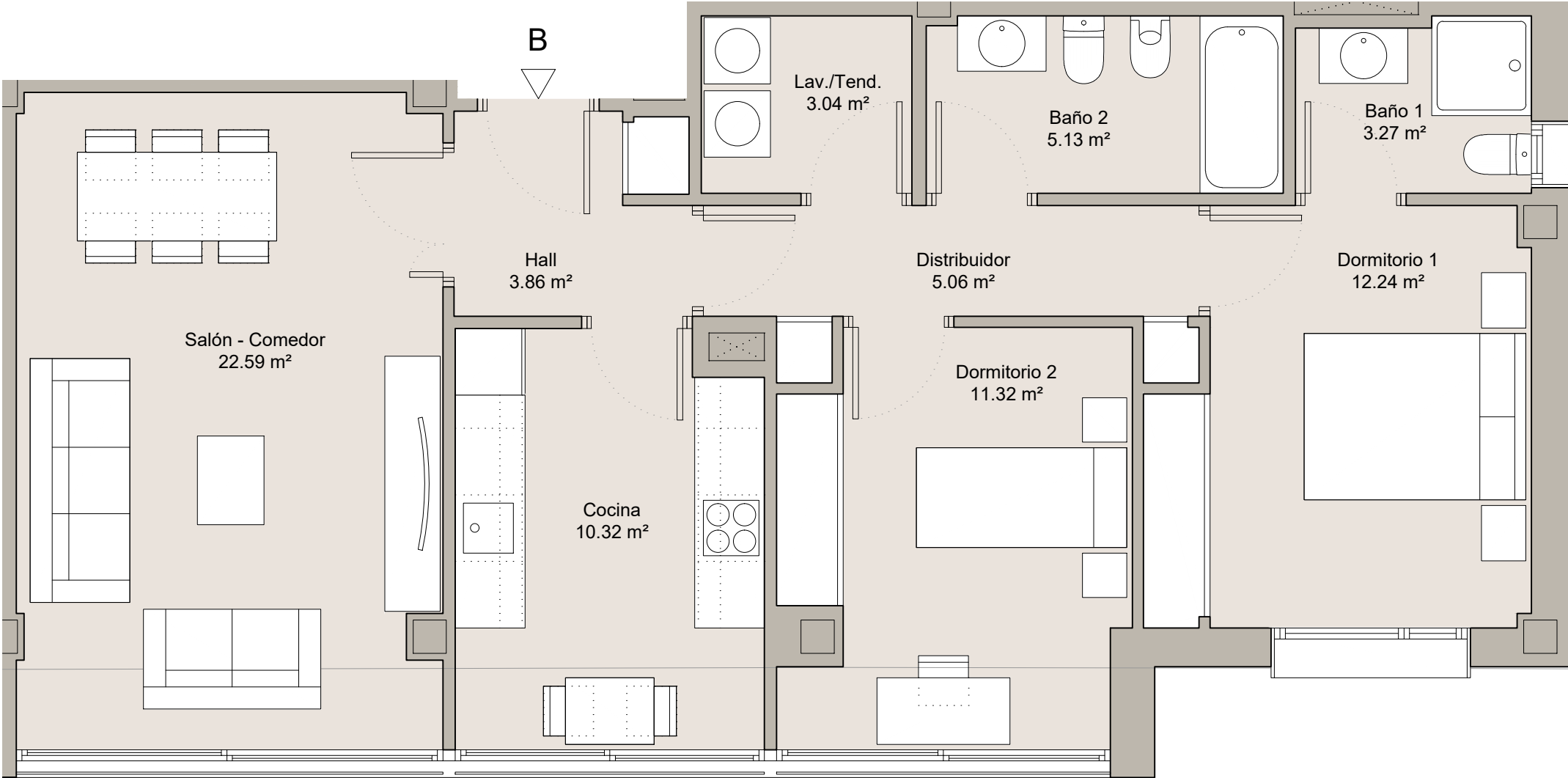
LETRA A

Superficie Útil = 81,04 m²

Sup. Const. Viv. i/ZC = 111,41 m²



Nota: La presente distribución está supeditada a las posibles variaciones derivadas de la estructura definitiva.



VT 07

PLANTA SEGUNDA

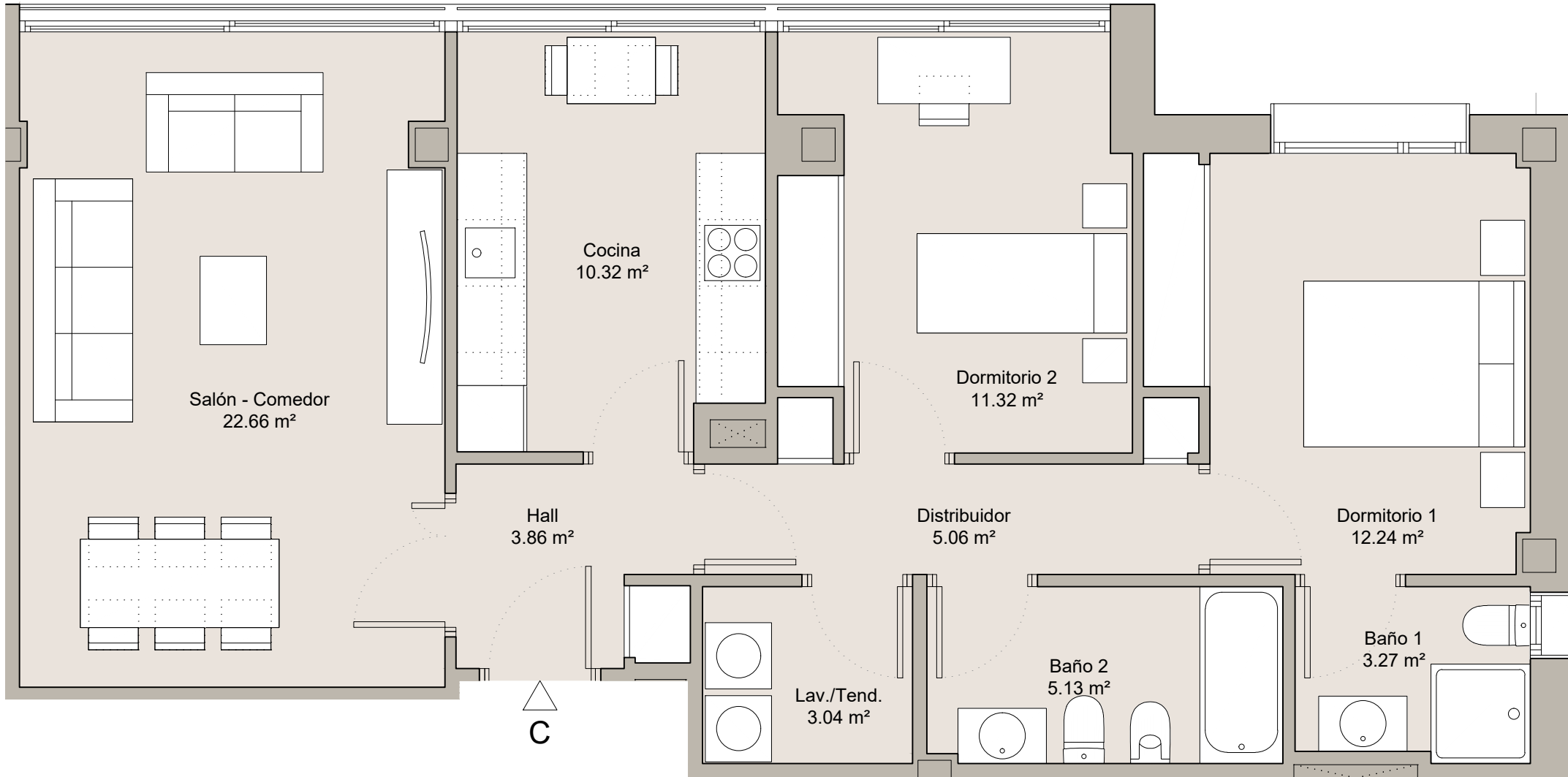
LETRA B

Superficie Útil = 76,83 m²

Sup. Const. Viv. i/ZC = 105,83 m²



Nota: La presente distribución está supeditada a las posibles variaciones derivadas de la estructura definitiva.



VT 08

PLANTA SEGUNDA

LETRA C

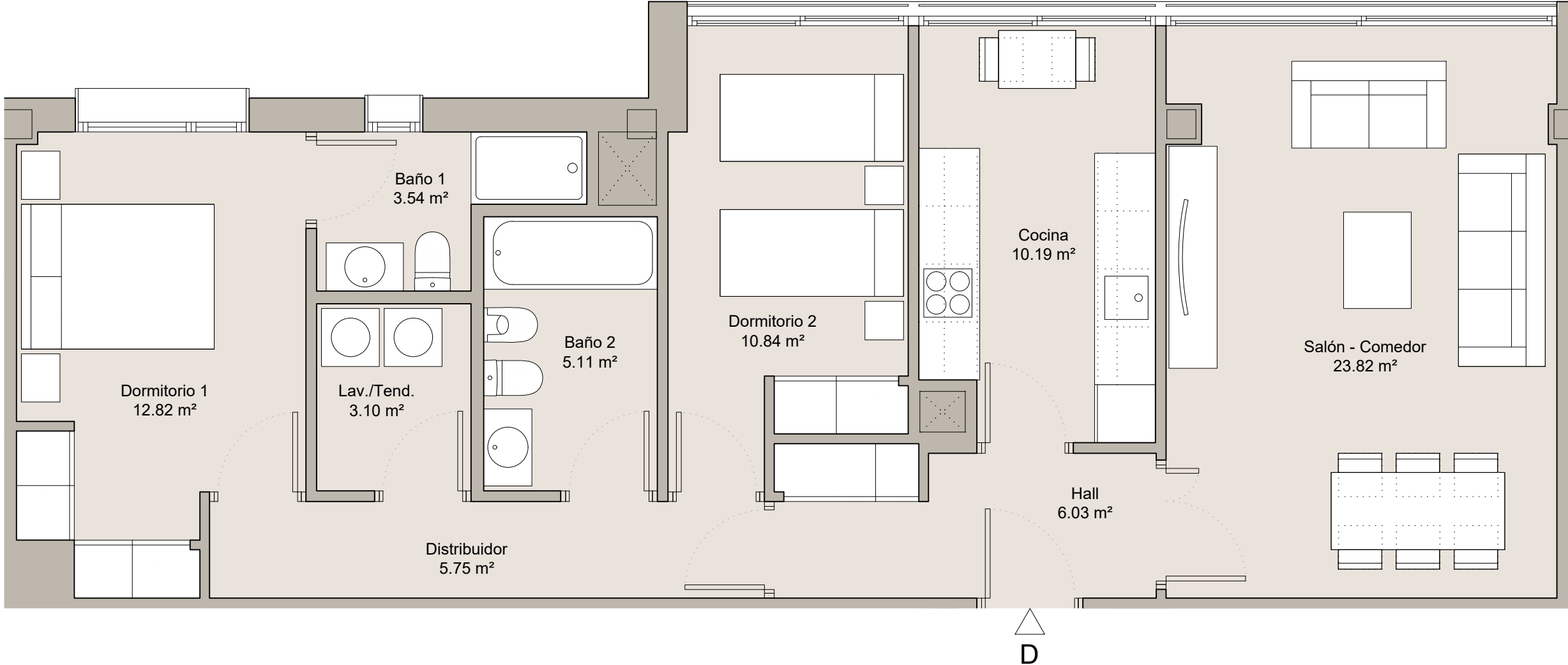
Superficie Útil = 76,90 m²

Sup. Const. Viv. i/ZC = 105,83 m²

C



Nota: La presente distribución está supeditada a las posibles variaciones derivadas de la estructura definitiva.



VT 09

PLANTA SEGUNDA

LETRA D

Superficie Útil = 81,20 m²

Sup. Const. Viv. i/ZC = 111,41 m²



Nota: La presente distribución está supeditada a las posibles variaciones derivadas de la estructura definitiva.



PARQUE OFIMÁTICO



PROMOCIÓN DE 14 VIVIENDAS, GARAJE Y TRASTEROS EN PARCELA Z07 DEL PARQUE OFIMÁTICO, A CORUÑA

Nota: La presente distribución está supeditada a las posibles variaciones derivadas de la estructura definitiva.