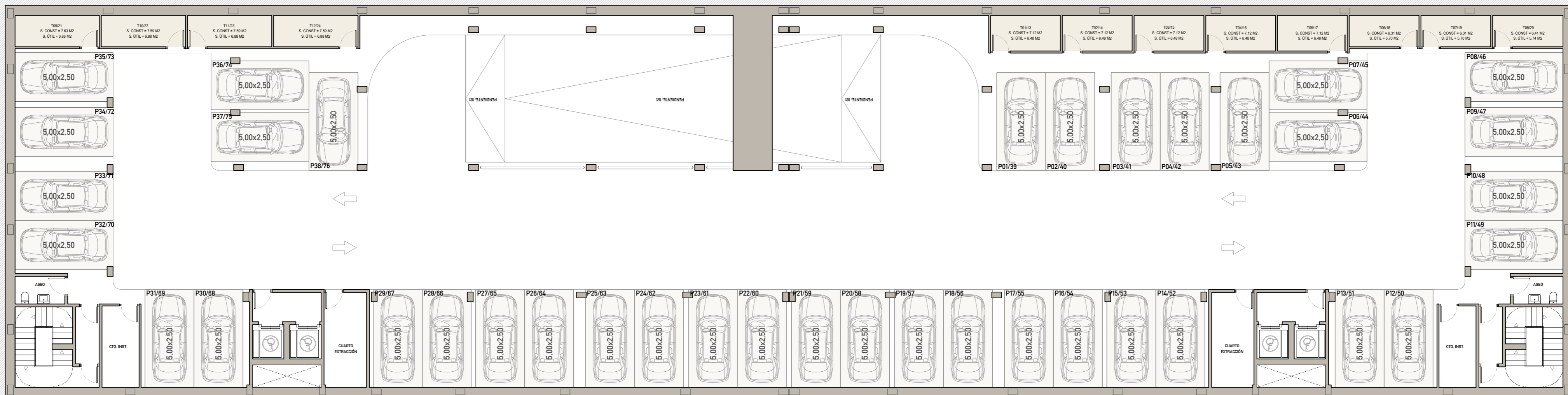
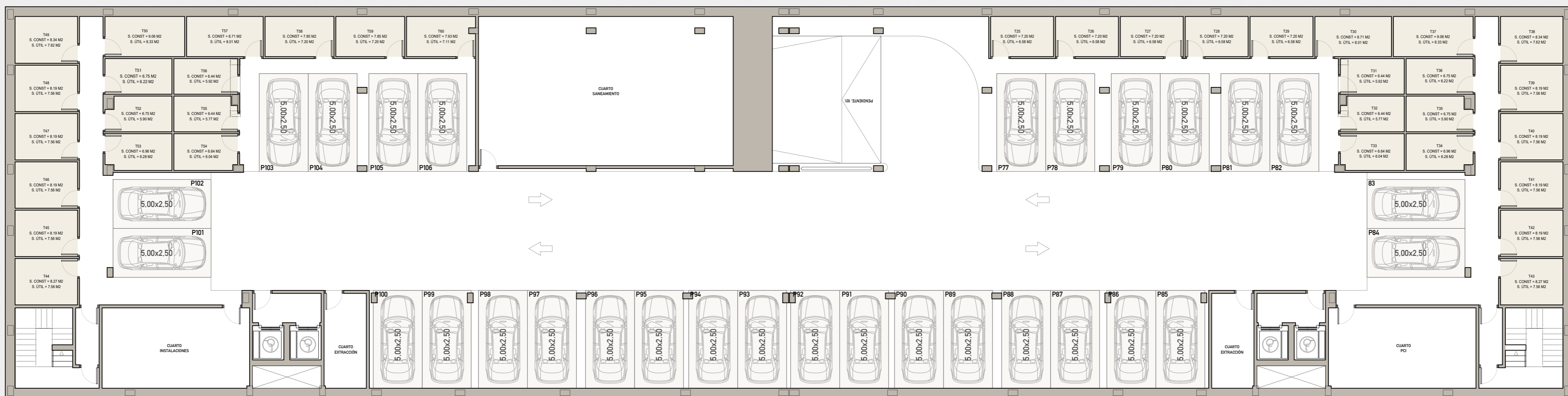


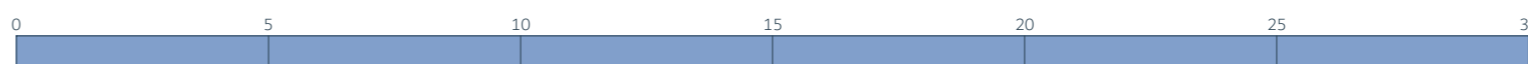
Nota: La presente distribución está supeditada a las posibles variaciones derivadas de la estructura definitiva.



PLANTA SÓTANO -1Y -2. Superficie Construida: 1.600,00m<sup>2</sup> / Superficie Computable: 0,00m<sup>2</sup>

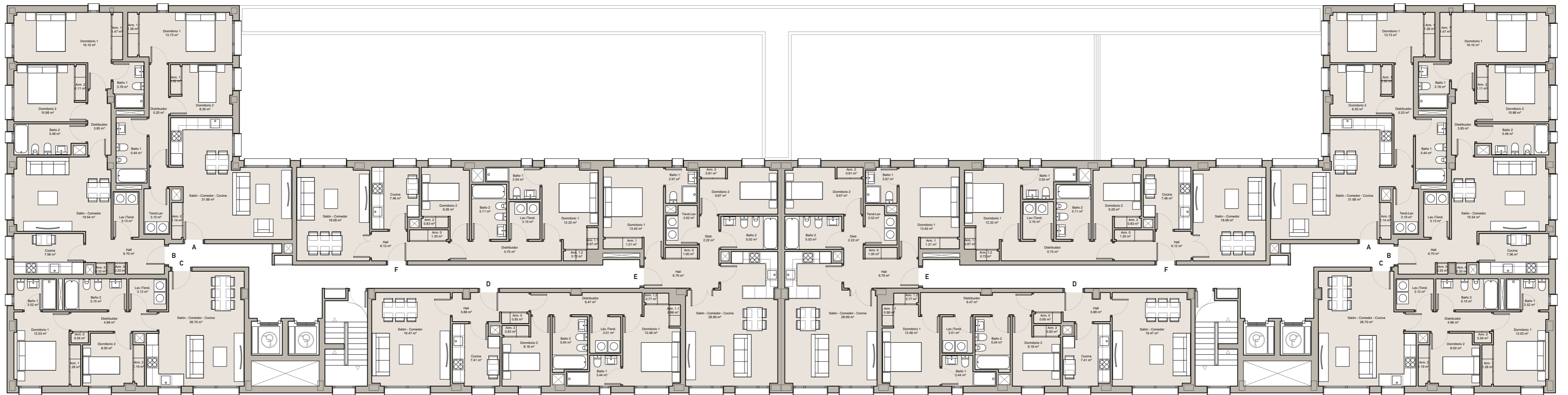


PLANTA SÓTANO -3. Superficie Construida: 1.600,00m<sup>2</sup> / Superficie Computable: 0,00m<sup>2</sup>

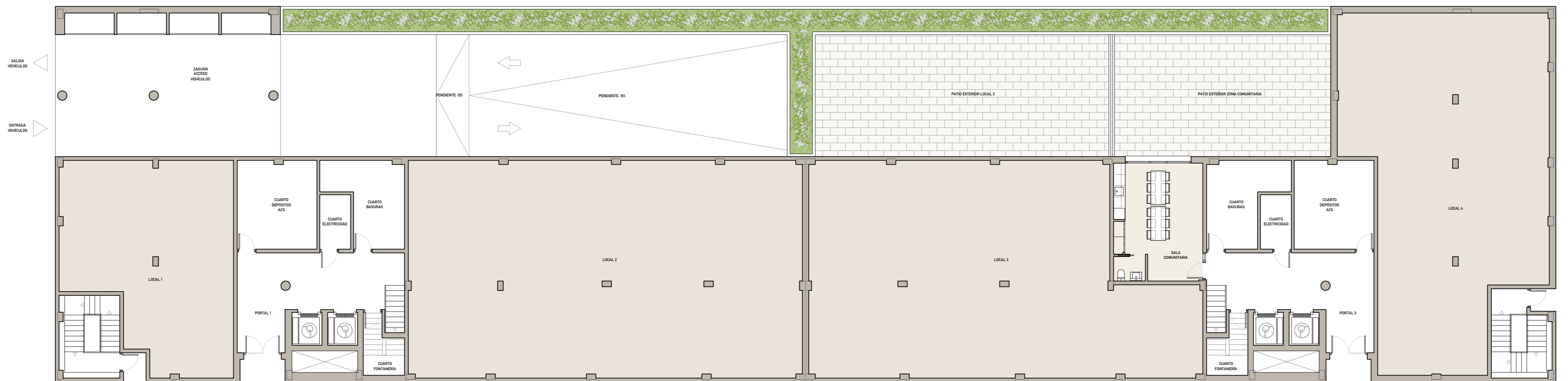


Nota: La presente distribución está supeditada a las posibles variaciones derivadas de la estructura definitiva.



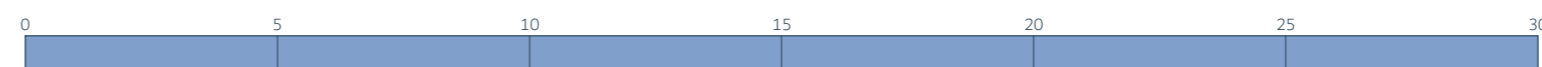


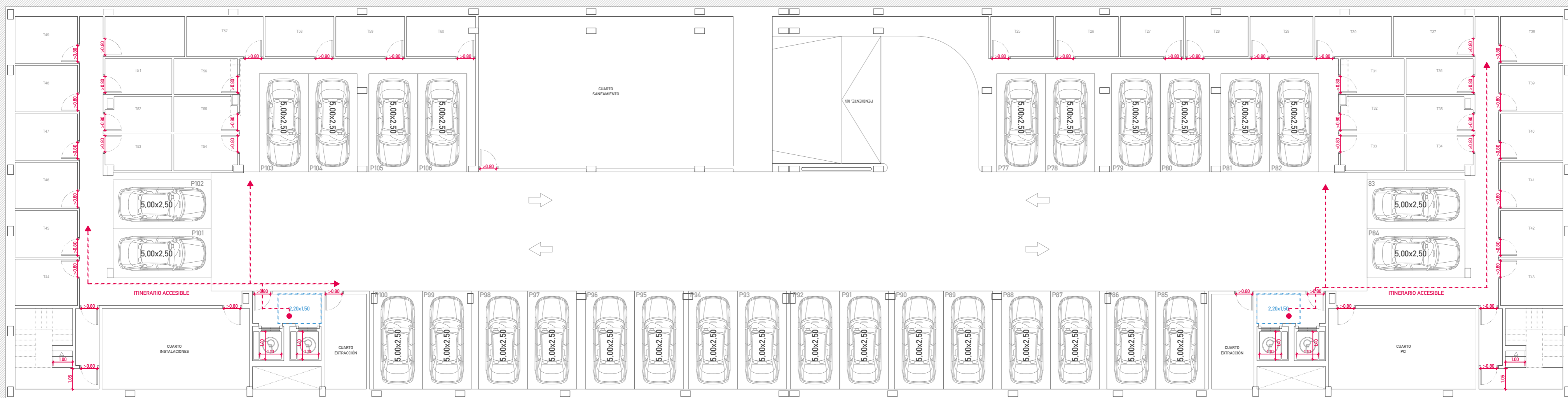
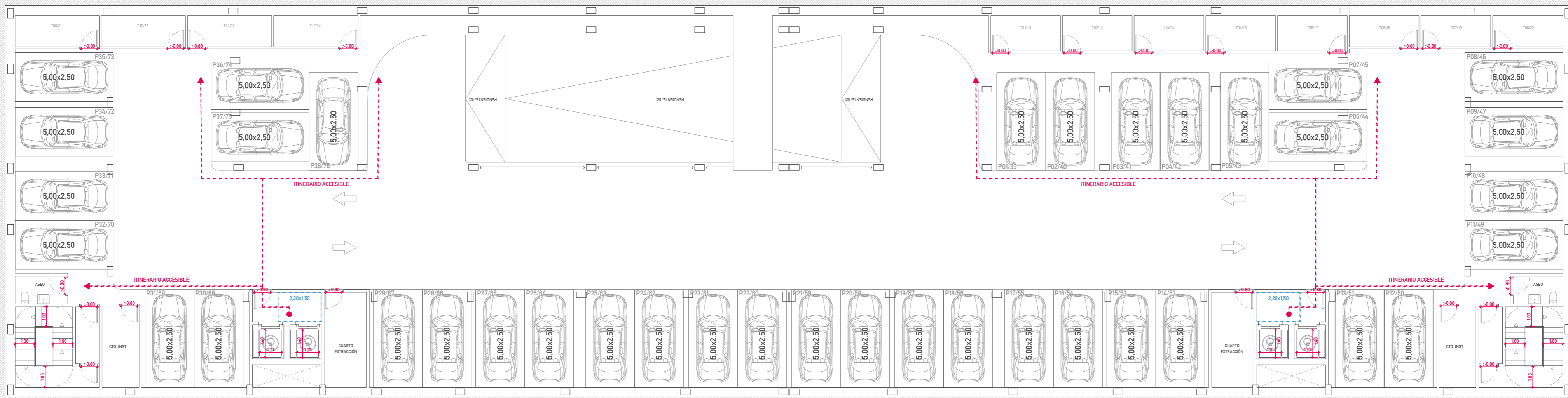
PLANTA TIPO (1ª A 5ª). Superficie Construida: 1.126,83m<sup>2</sup> / Superficie Computable: 1.126,83m<sup>2</sup>



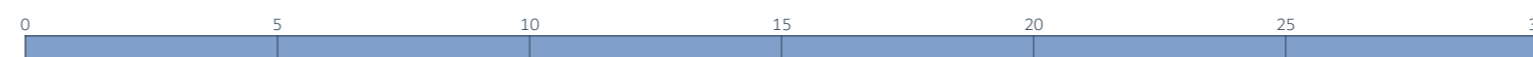
PLANTA BAJA. Superficie Construida: 1.111,67m<sup>2</sup> / Superficie Computable: 1.111,67m<sup>2</sup>

Nota: La presente distribución está supeditada a las posibles variaciones derivadas de la estructura definitiva.



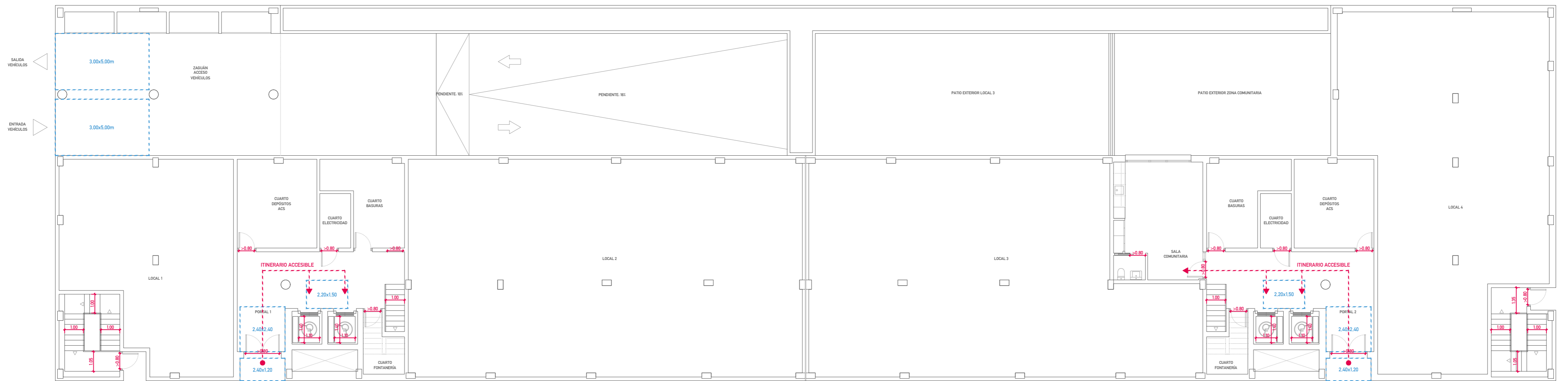
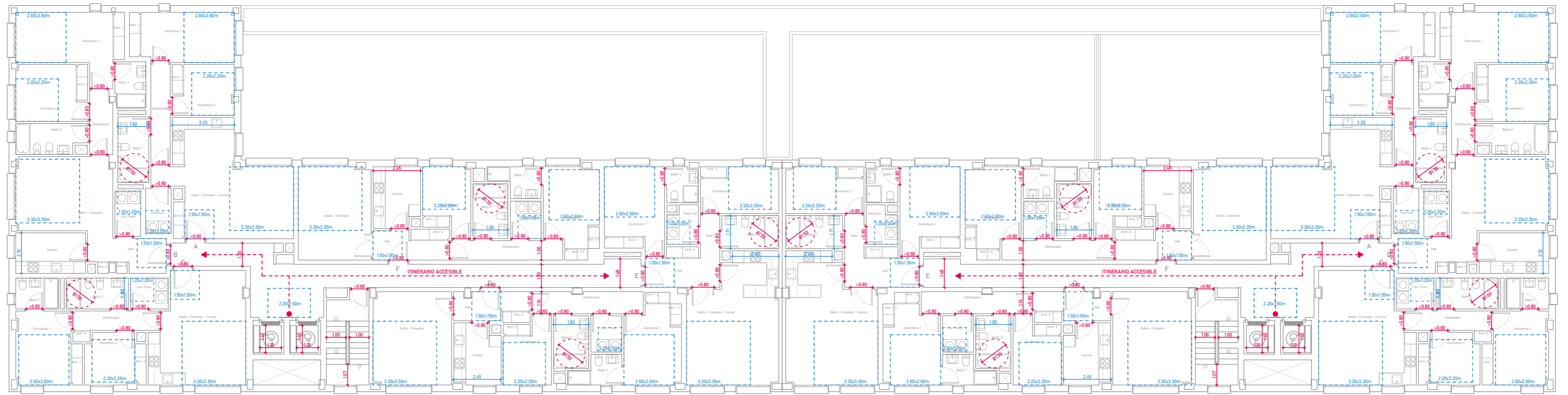


--- ACCESIBILIDAD --- NORMAS HÁBITAT



Nota: La presente distribución está supeditada a las posibles variaciones derivadas de la estructura definitiva.



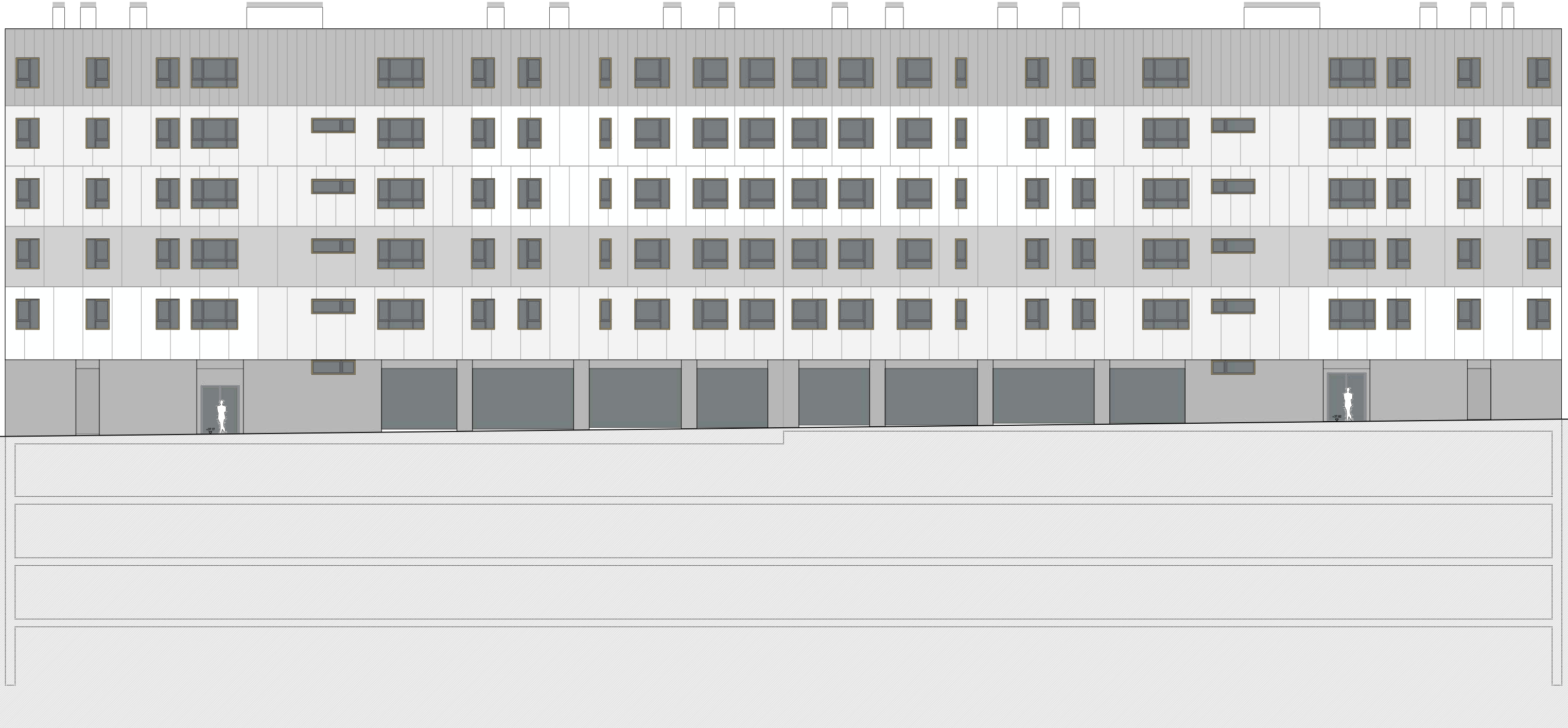
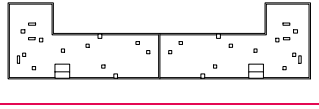


----- ACCESIBILIDAD      - - - - - NORMAS HÁBITAT

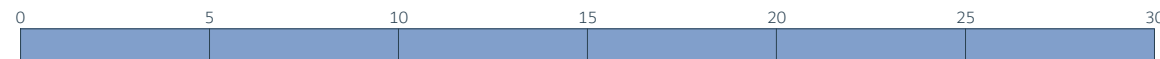


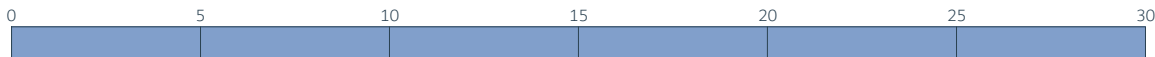
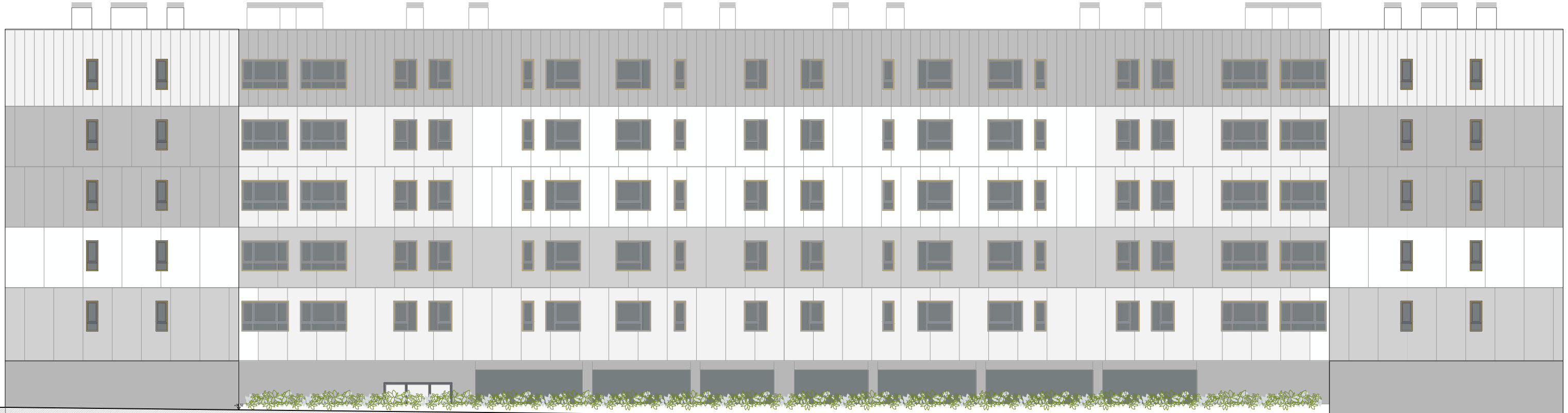
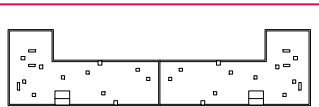
Nota: La presente distribución está supeditada a las posibles variaciones derivadas de la estructura definitiva.





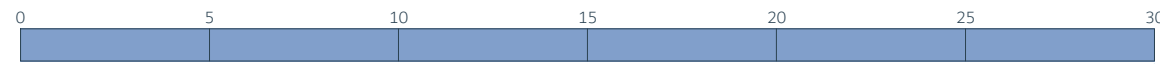
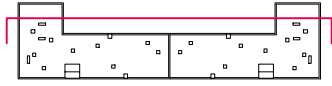
Nota: La presente distribución está supeditada a las posibles variaciones derivadas de la estructura definitiva.





Nota: La presente distribución está supeditada a las posibles variaciones derivadas de la estructura definitiva.

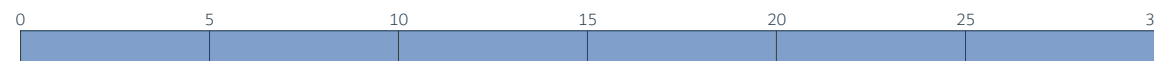
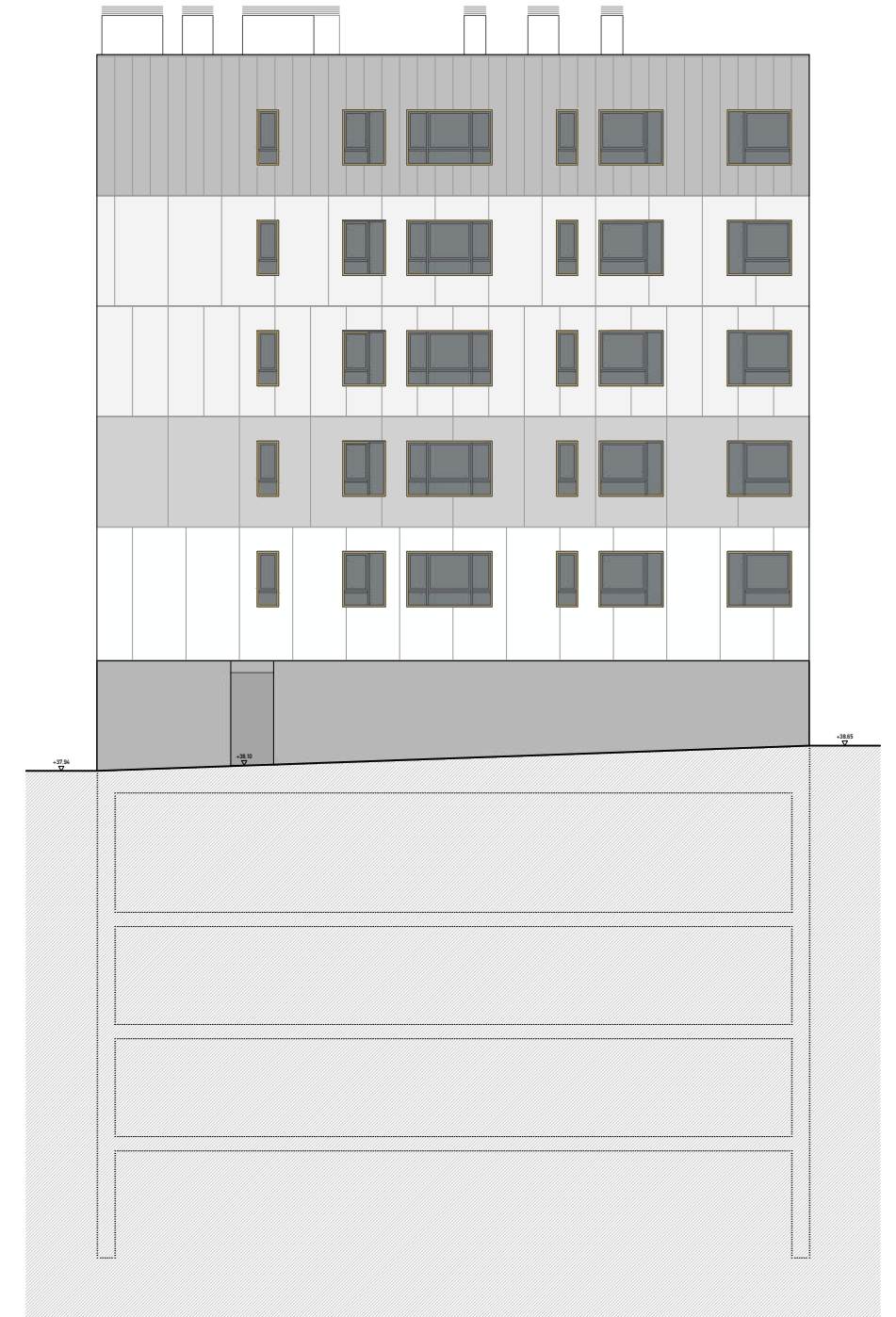
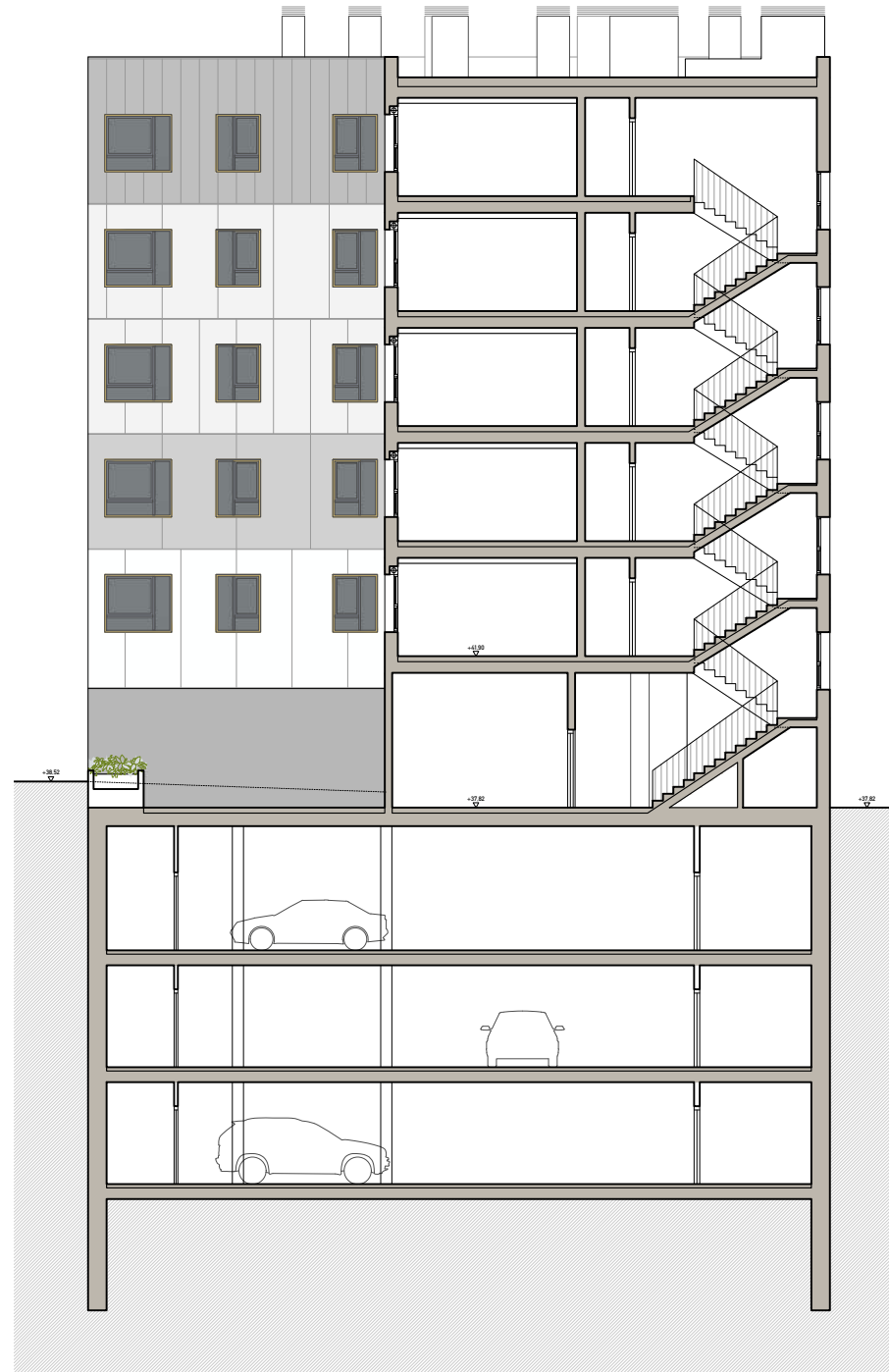
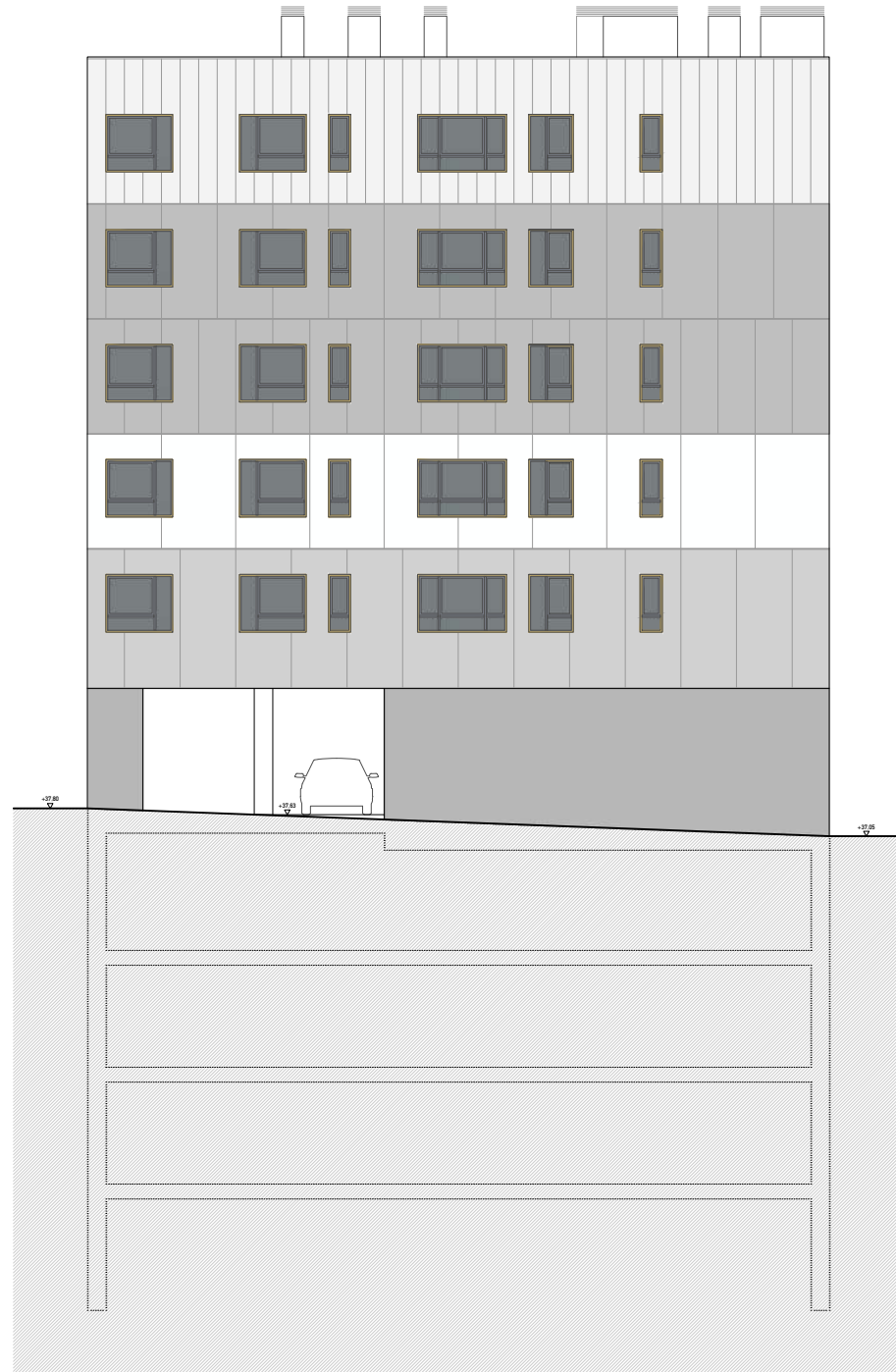
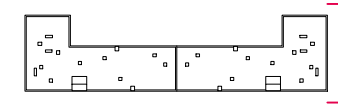
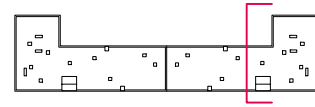
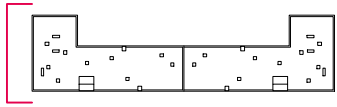




Nota: La presente distribución está supeditada a las posibles variaciones derivadas de la estructura definitiva.







Nota: La presente distribución está supeditada a las posibles variaciones derivadas de la estructura definitiva.





Nota: La presente distribución está supeditada a las posibles variaciones derivadas de la estructura definitiva.

Propuesta para Edificio de 60 Viviendas, garaje y trasteros.  
Parque Ofimático - Parcela Z35 (A Coruña)  
Marzo 2023

10 - Imagen propuesta (I)





Nota: La presente distribución está supeditada a las posibles variaciones derivadas de la estructura definitiva.

Propuesta para Edificio de 60 Viviendas, garaje y trasteros.  
Parque Ofimático - Parcela Z35 (A Coruña)  
Marzo 2023

11 - Imagen propuesta (II)

