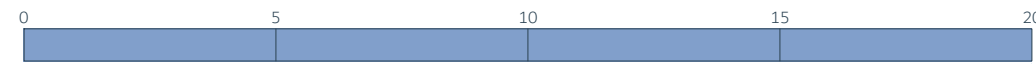


Nota: La presente distribución está supeditada a las posibles variaciones derivadas de la estructura definitiva.



Propuesta para Edificio de 14 Viviendas, garaje y trasteros.  
 Parque Ofimático - Parcela Z07 (A Coruña)  
 Marzo 2023

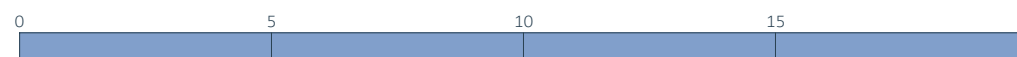
01 - Situación y Emplazamiento

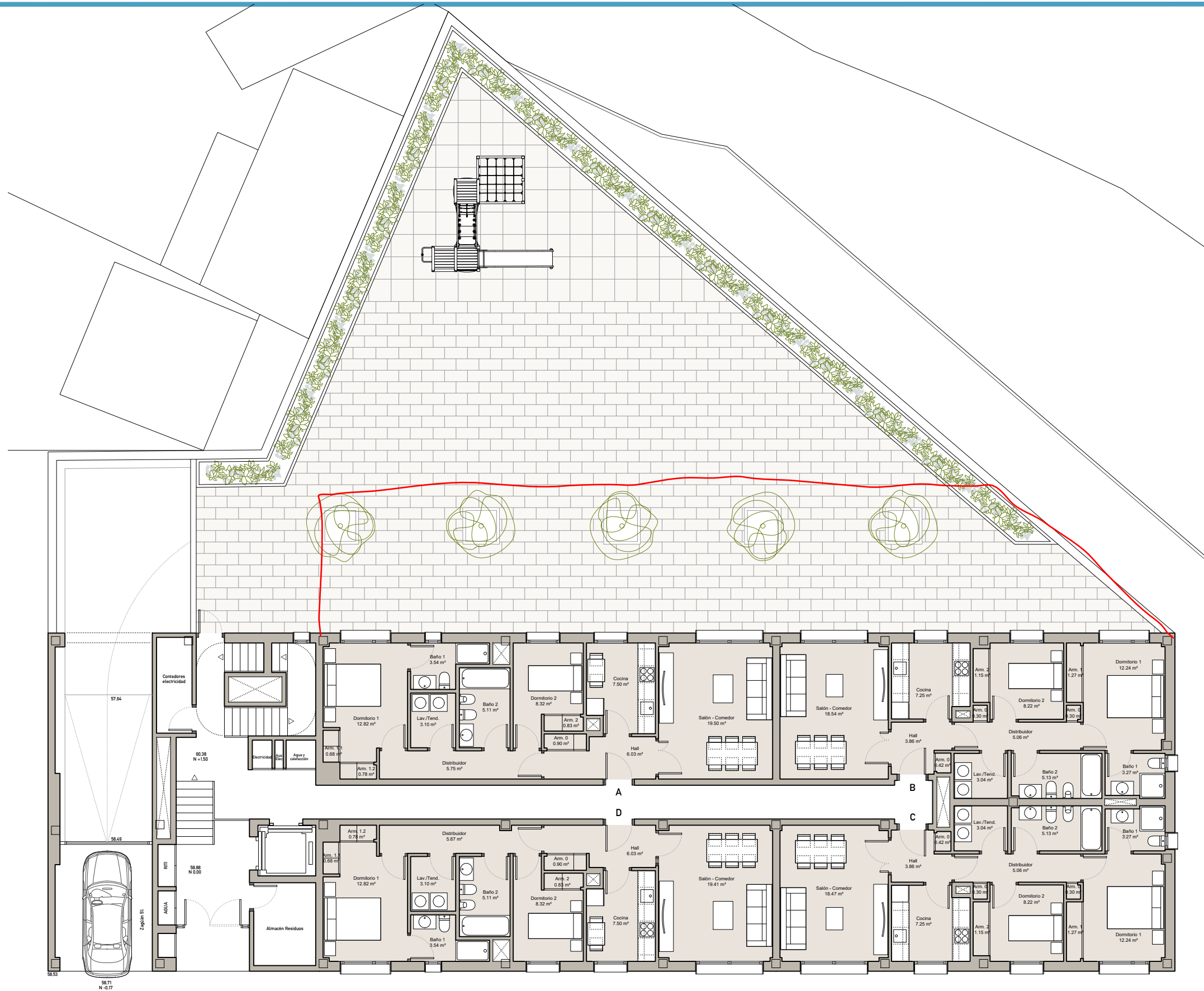




PLANTA SÓTANO. Superficie Construida: 908,00m<sup>2</sup> / Superficie Computable: 0,00m<sup>2</sup>

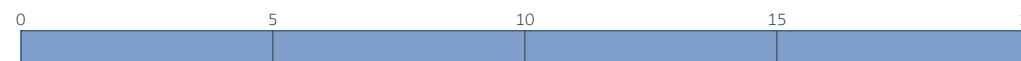
Nota: La presente distribución está supeditada a las posibles variaciones derivadas de la estructura definitiva.

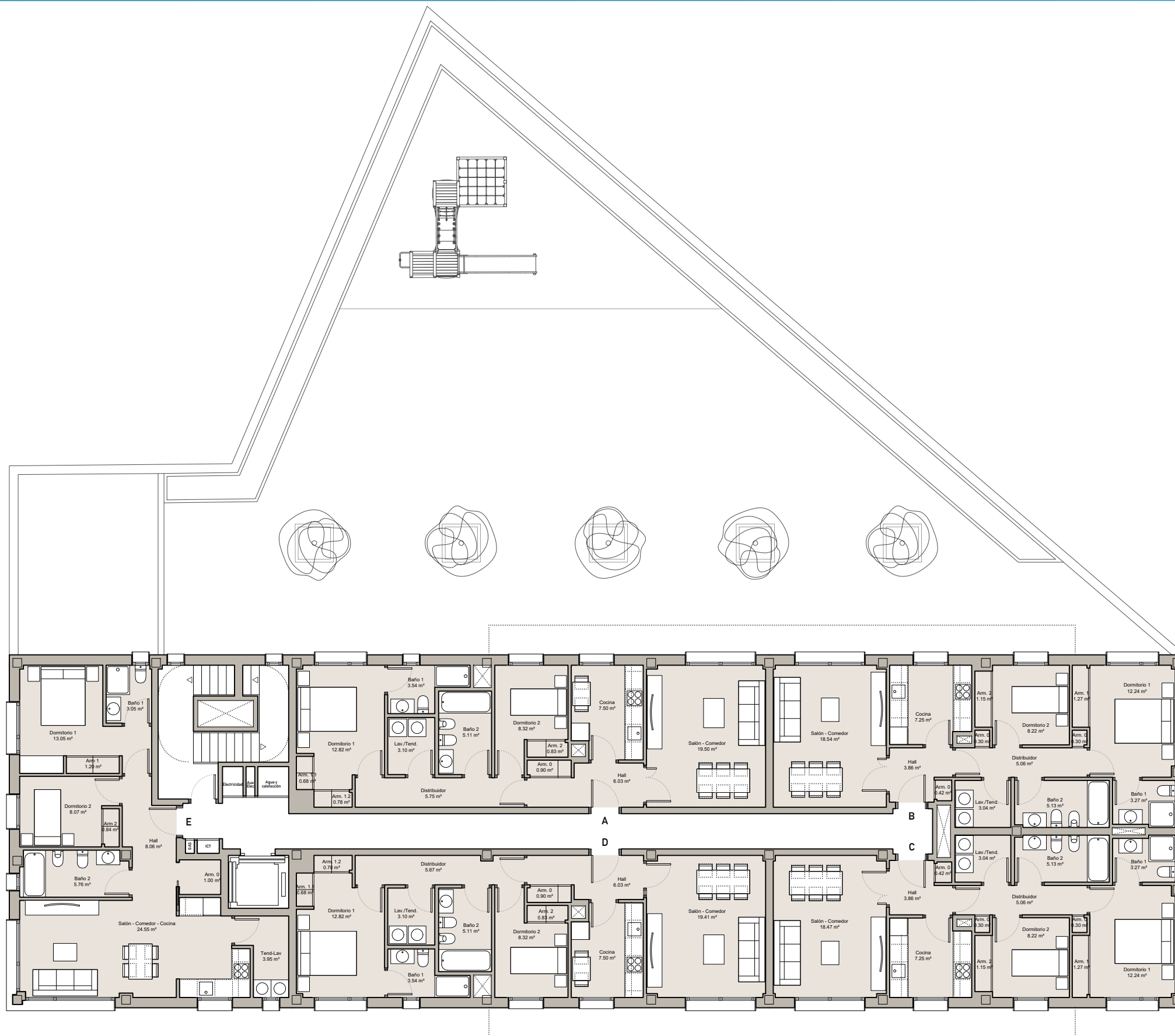




PLANTA BAJA. Superficie Construida: 466.76m<sup>2</sup> / Superficie Computable: 433.34m<sup>2</sup>

Nota: La presente distribución está supeditada a las posibles variaciones derivadas de la estructura definitiva.

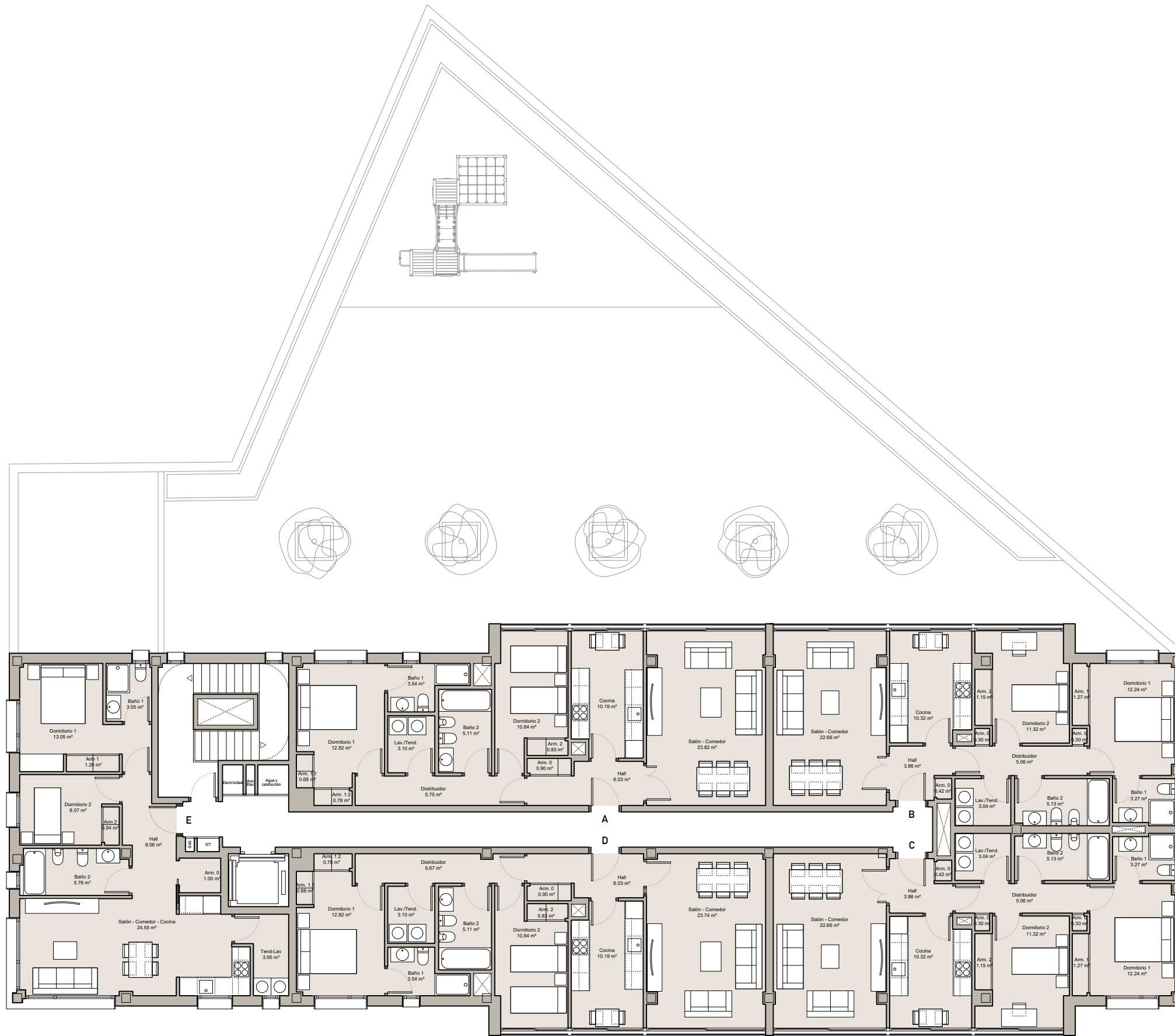




PLANTA 1ª. Superficie Construida: 470,59m<sup>2</sup> / Superficie Computable: 470,59m<sup>2</sup>

Nota: La presente distribución está supeditada a las posibles variaciones derivadas de la estructura definitiva.

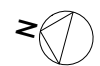
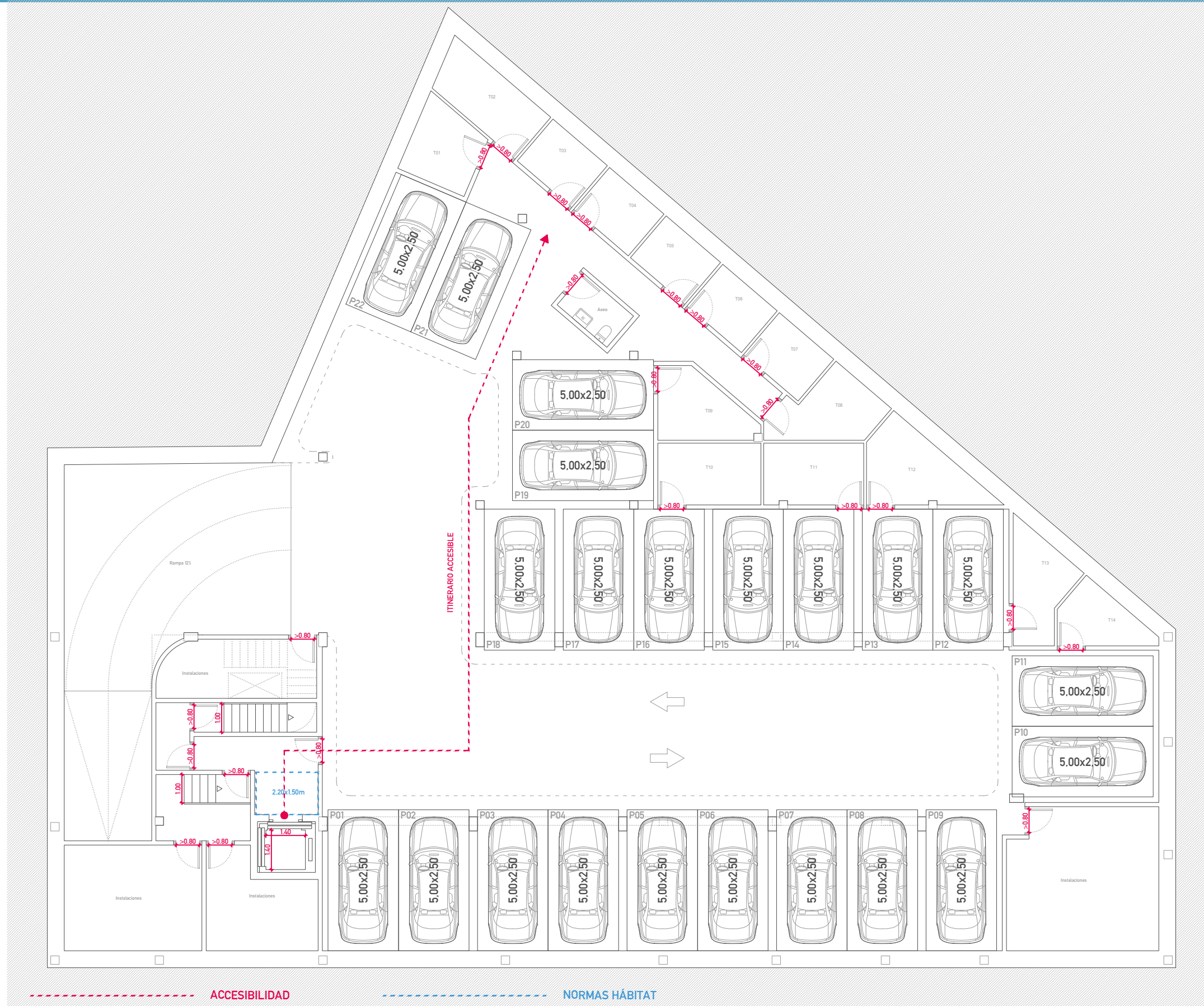




PLANTA 2ª. Superficie Construida: 502,41m<sup>2</sup> / Superficie Computable: 502,41m<sup>2</sup>

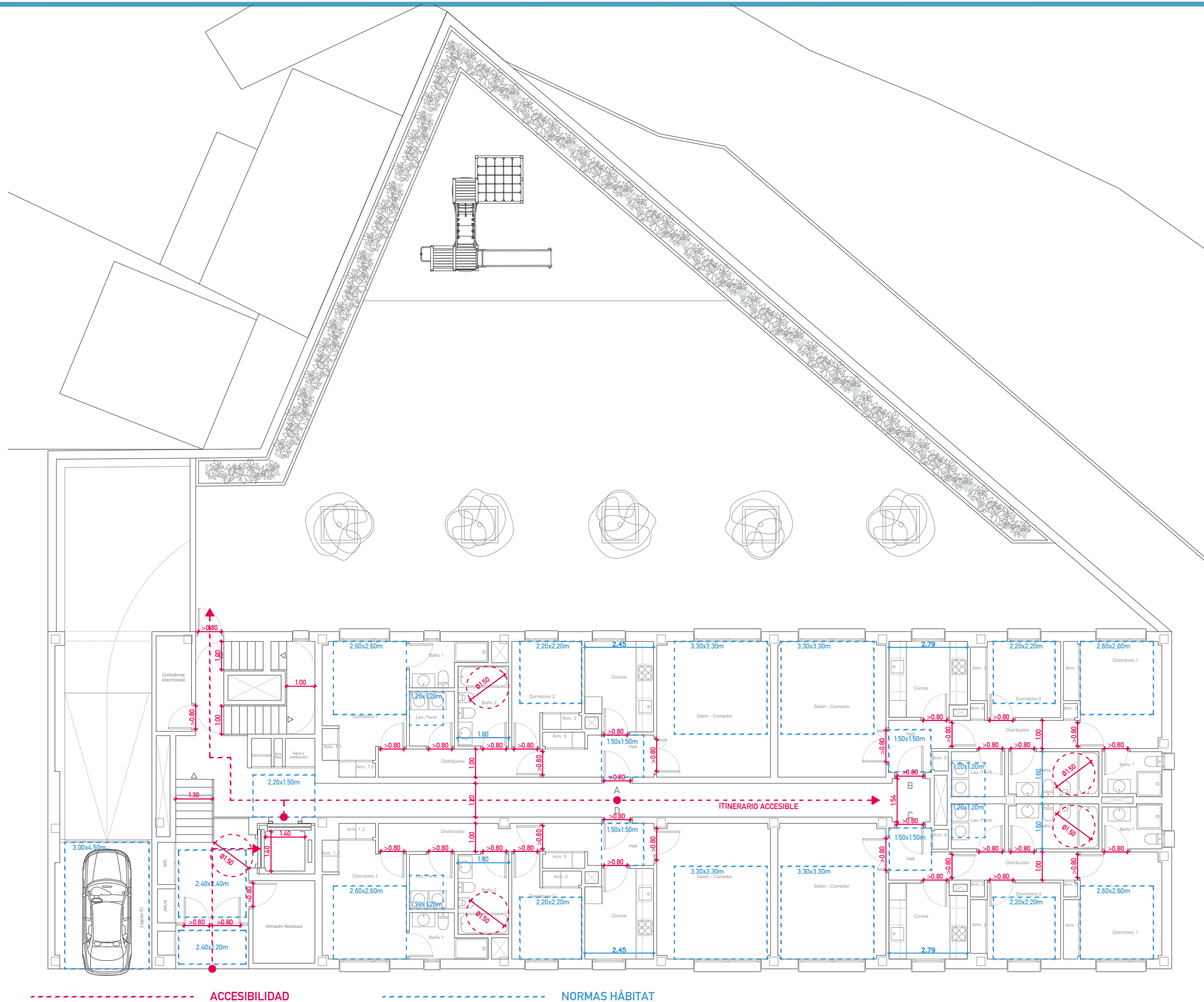
Nota: La presente distribución está supeditada a las posibles variaciones derivadas de la estructura definitiva.





Nota: La presente distribución está supeditada a las posibles variaciones derivadas de la estructura definitiva.



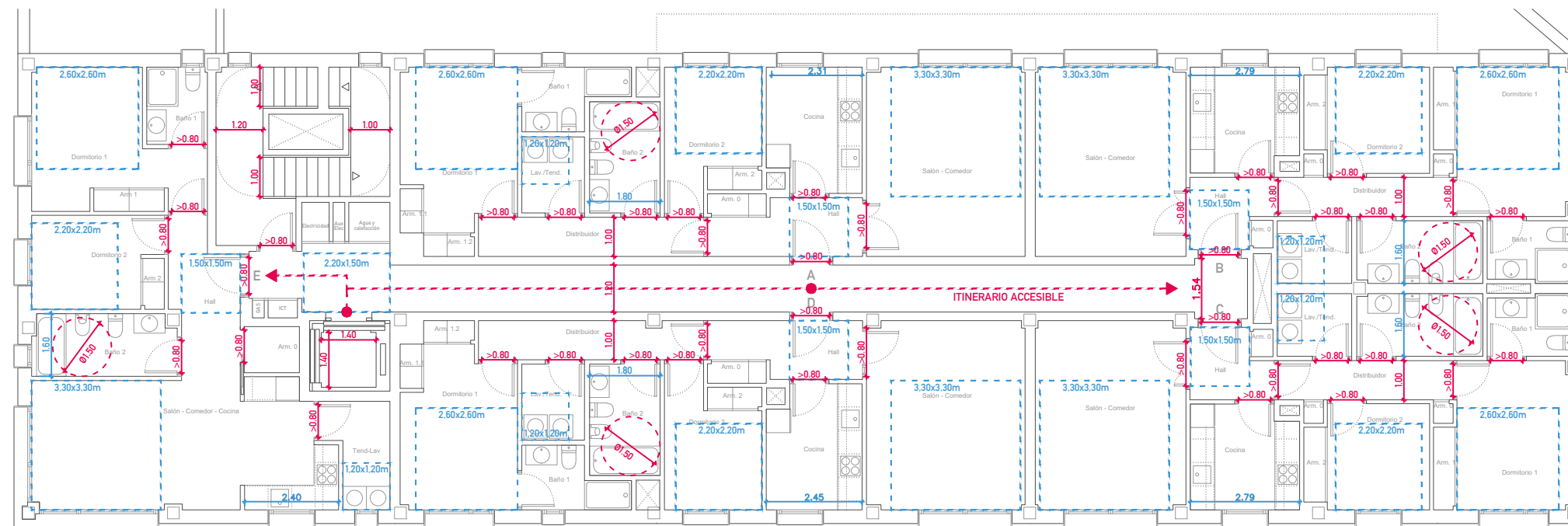
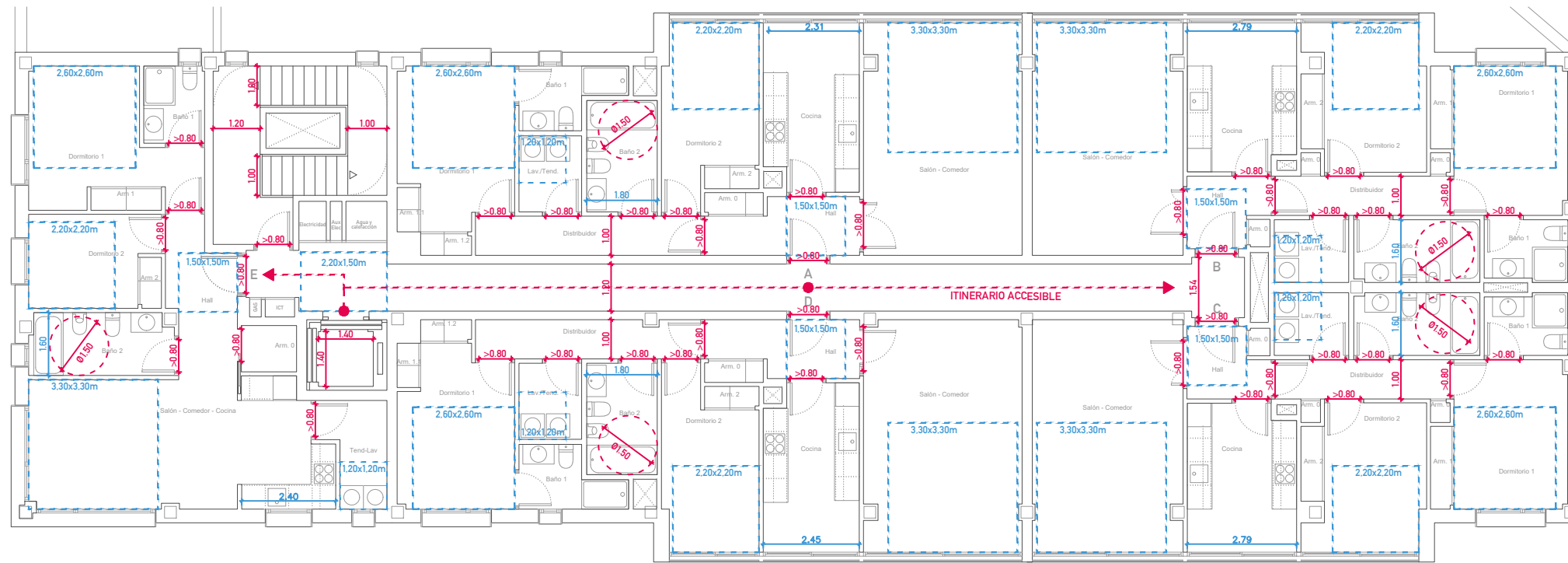


----- ACCESIBILIDAD

----- NORMAS HÁBITAT

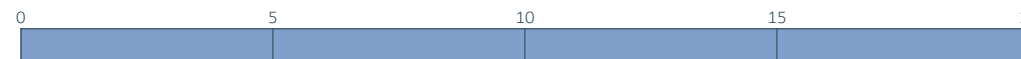
Nota: La presente distribución está supeditada a las posibles variaciones derivadas de la estructura definitiva.





----- ACCESIBILIDAD

----- NORMAS HÁBITAT



Nota: La presente distribución está supeditada a las posibles variaciones derivadas de la estructura definitiva.

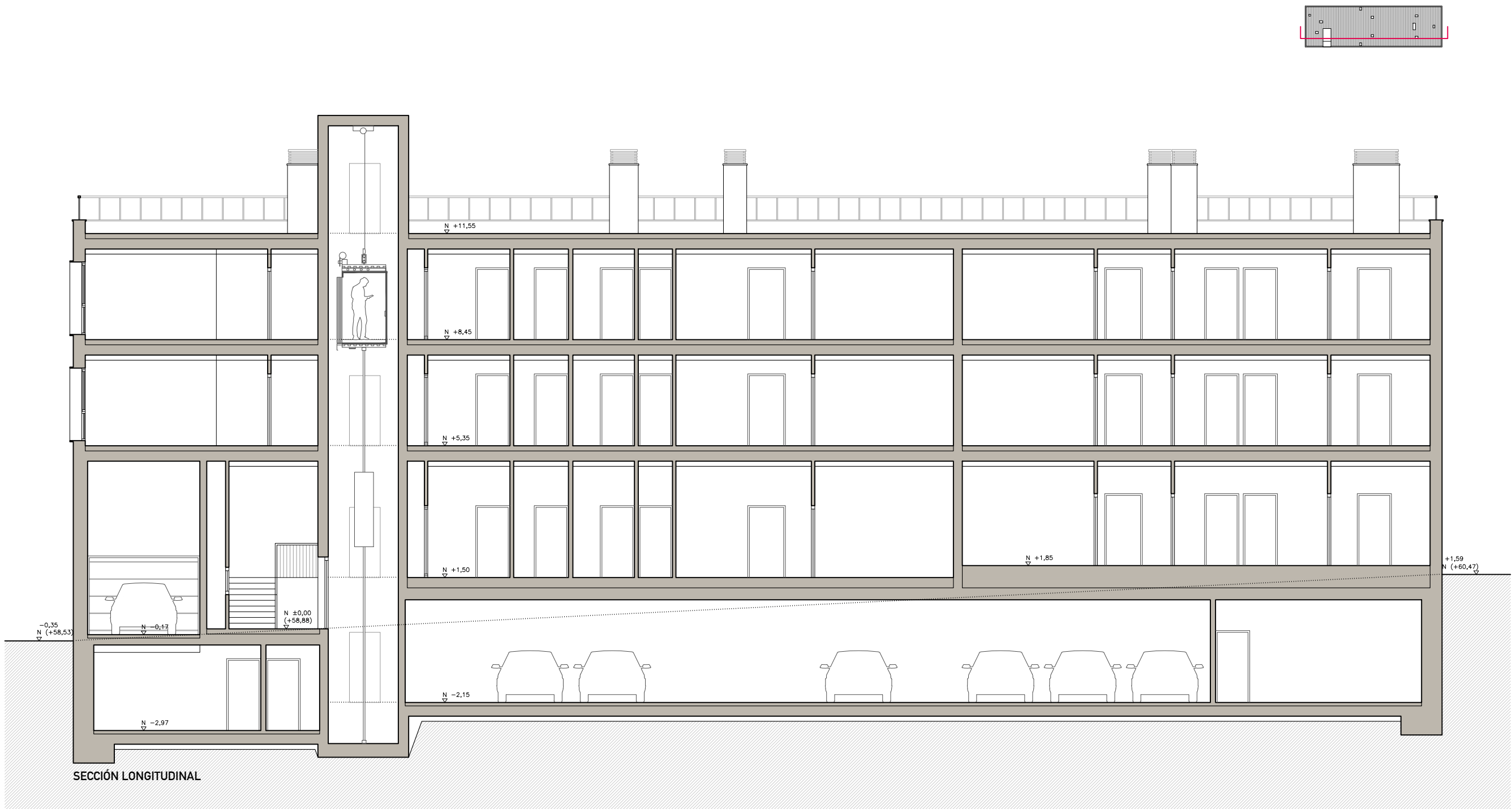






Nota: La presente distribución está supeditada a las posibles variaciones derivadas de la estructura definitiva.

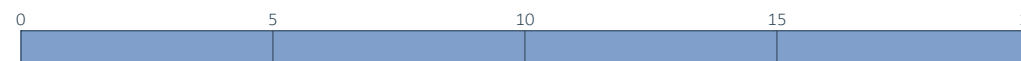
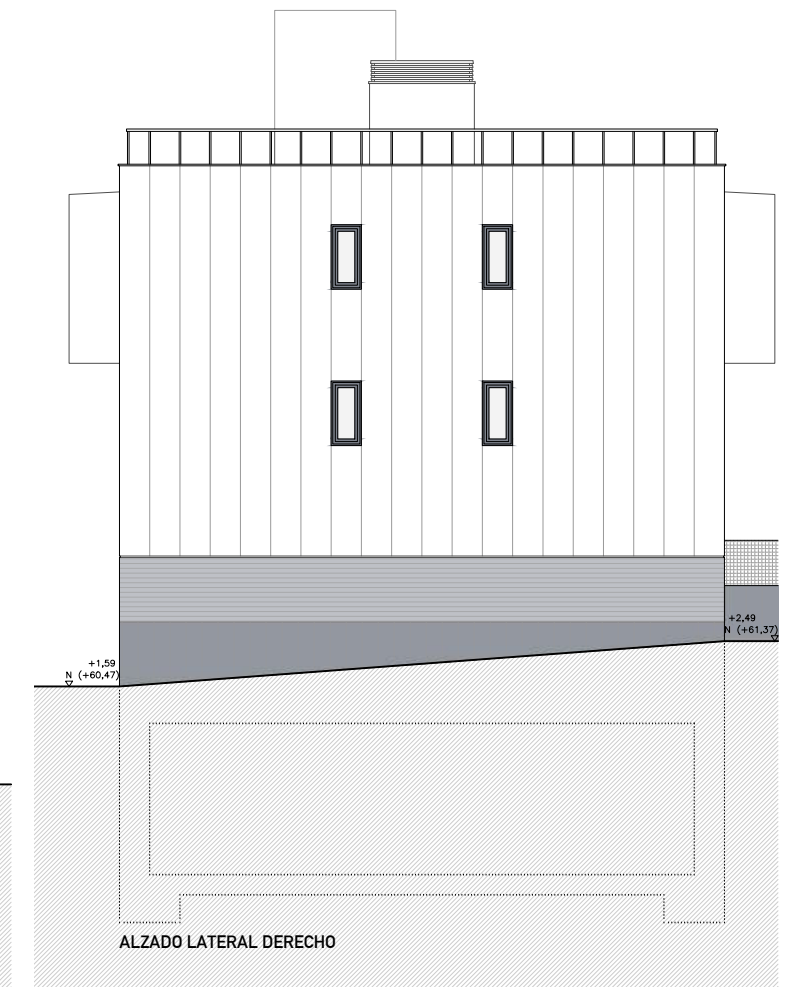
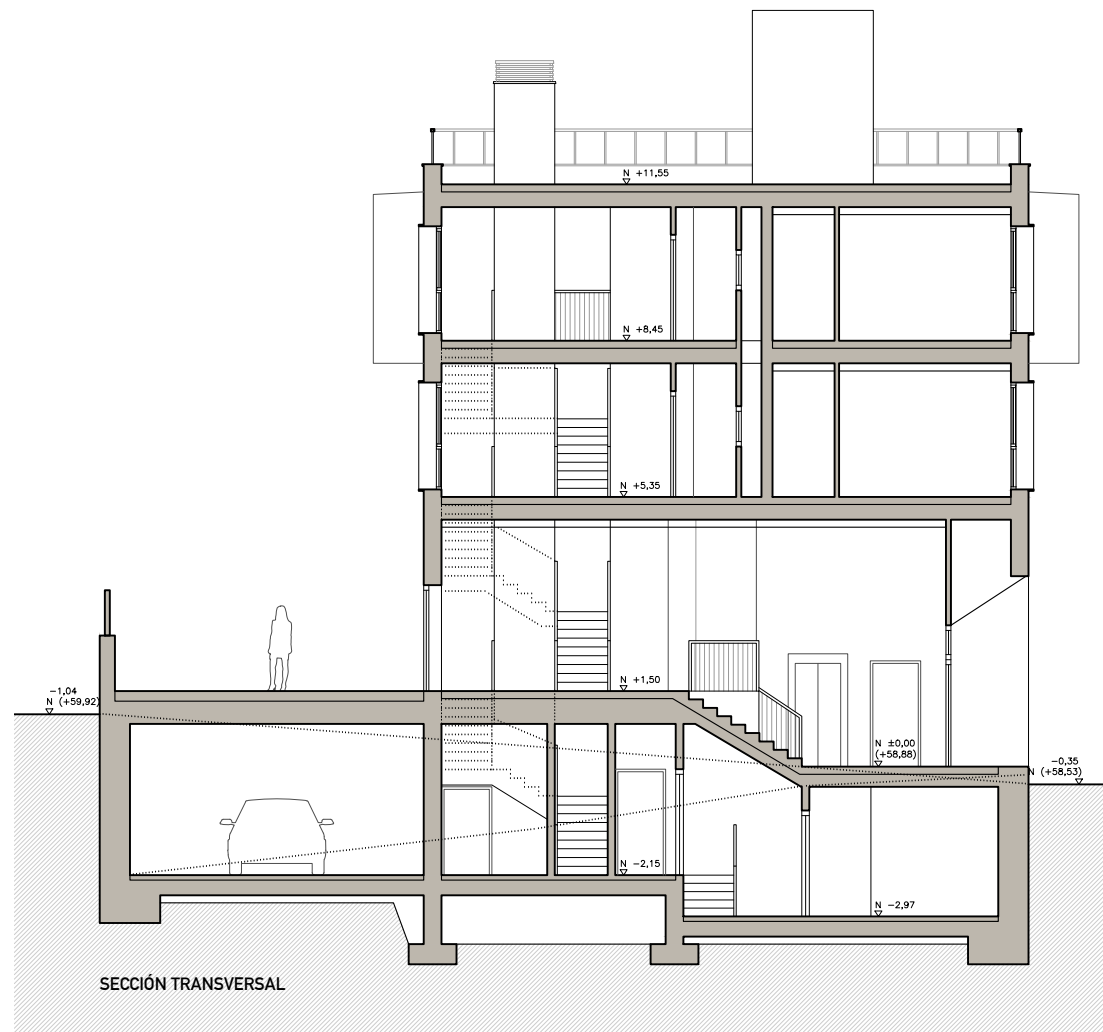
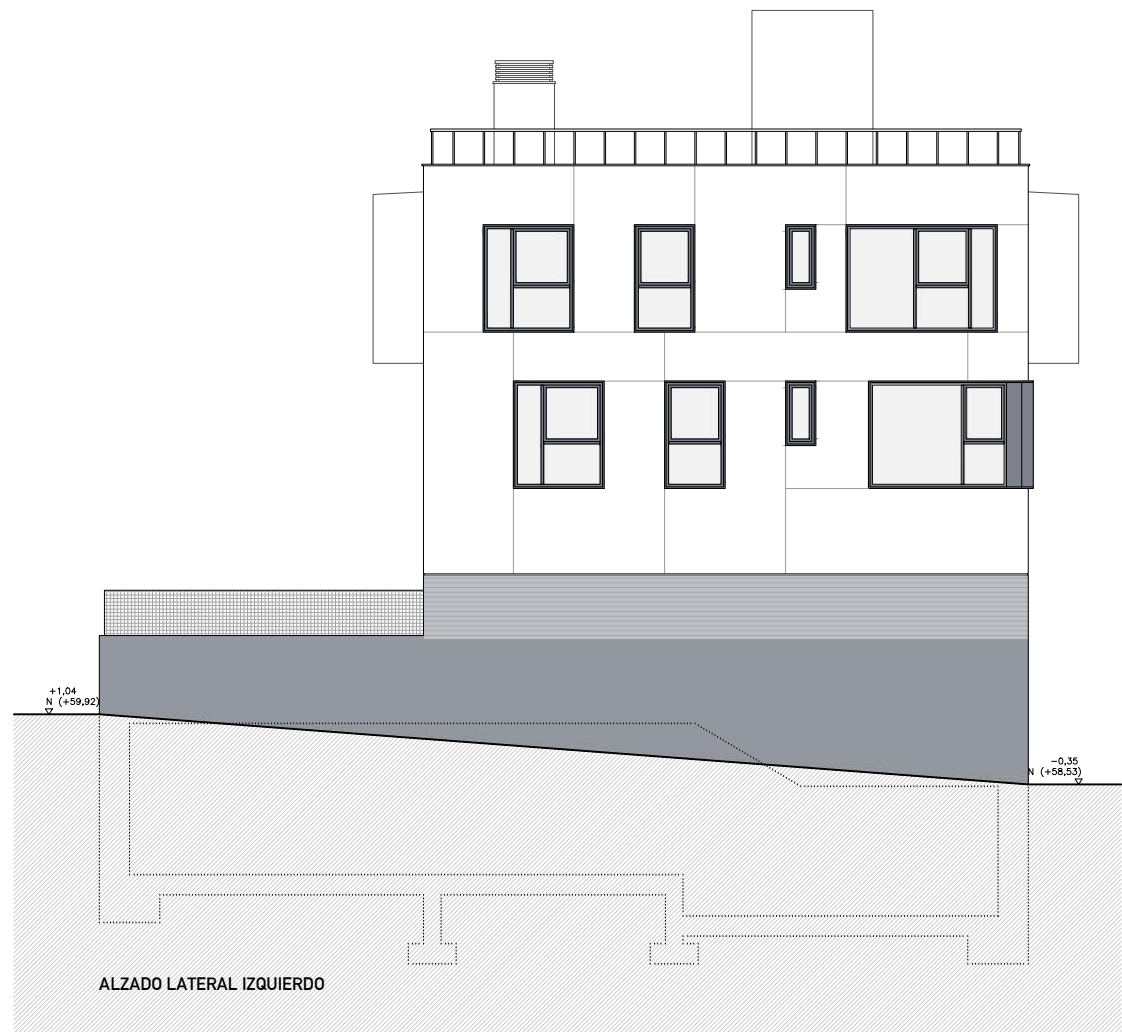
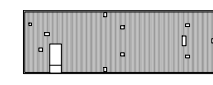
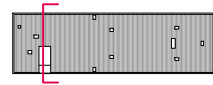
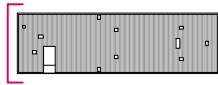




Propuesta para Edificio de 14 Viviendas, garaje y trasteros.  
 Parque Ofimático - Parcela Z07 (A Coruña)  
 Marzo 2023

10 - Sección Longitudinal





Nota: La presente distribución está supeditada a las posibles variaciones derivadas de la estructura definitiva.





Nota: La presente distribución está supeditada a las posibles variaciones derivadas de la estructura definitiva.

Propuesta para Edificio de 14 Viviendas, garaje y trasteros.  
Parque Ofimático - Parcela Z07 (A Coruña)  
Marzo 2023

12 - Imagen propuesta

