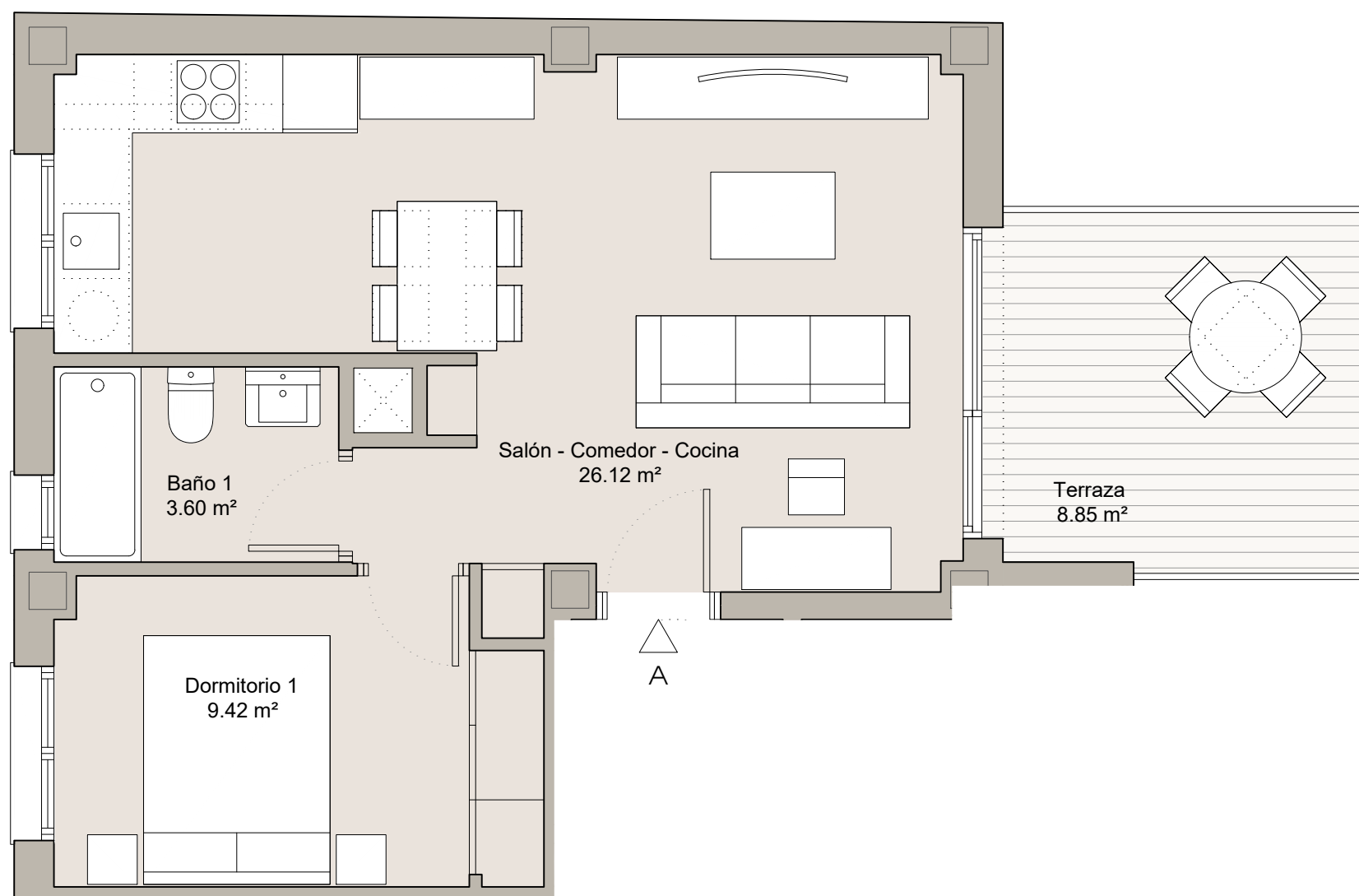
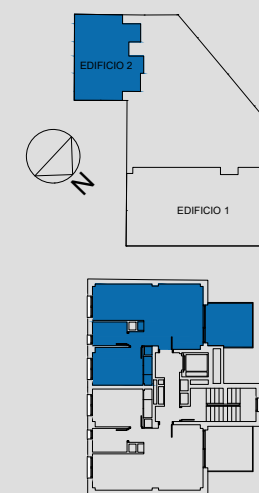


RESIDENCIAL  
NARANJO DE BULNES



Sup. Útil Vivienda:	39,14 m <sup>2</sup>
Sup. Const. Vivienda:	47,90 m <sup>2</sup>
Sup. Terraza:	8,85 m <sup>2</sup>

Noviembre 2022



Nota: La presente distribución está supeditada a las posibles variaciones derivadas de la estructura definitiva.