

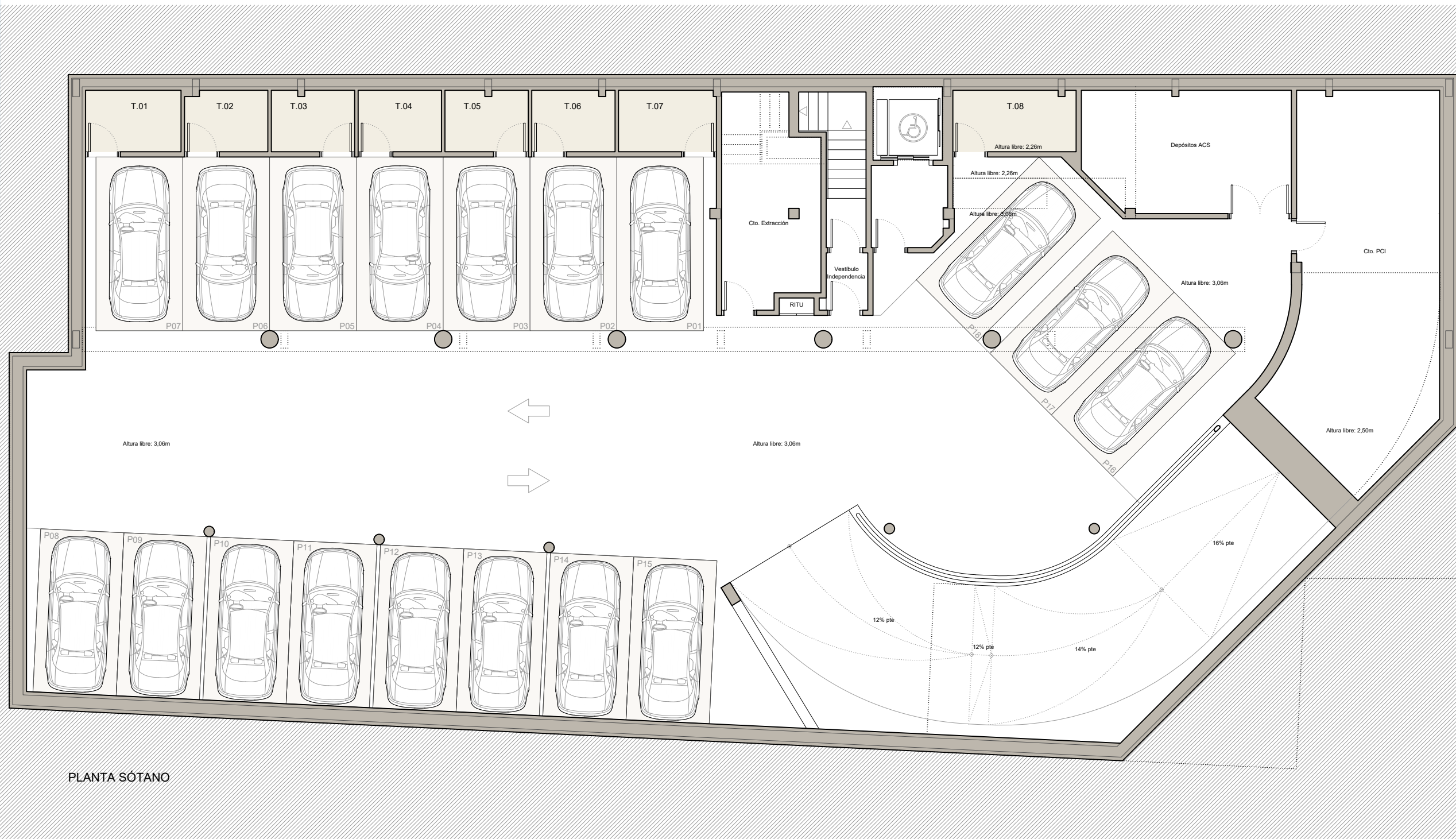




RESIDENCIAL
SAN LÁZARO

PLANTA SÓTANO

Sup. Const.: 739,26 m²
Sup. Comp.: 0,00 m²



PLANTA SÓTANO



Nota: La presente distribución está supeditada a las posibles variaciones derivadas de la estructura definitiva.

**RESIDENCIAL
SAN LÁZARO**

PLANTA BAJA

Sup. Const.: 314,08 m²
Sup. Comp.: 262,74 m²



PLANTA BAJA



Nota: La presente distribución está supeditada a las posibles variaciones derivadas de la estructura definitiva.

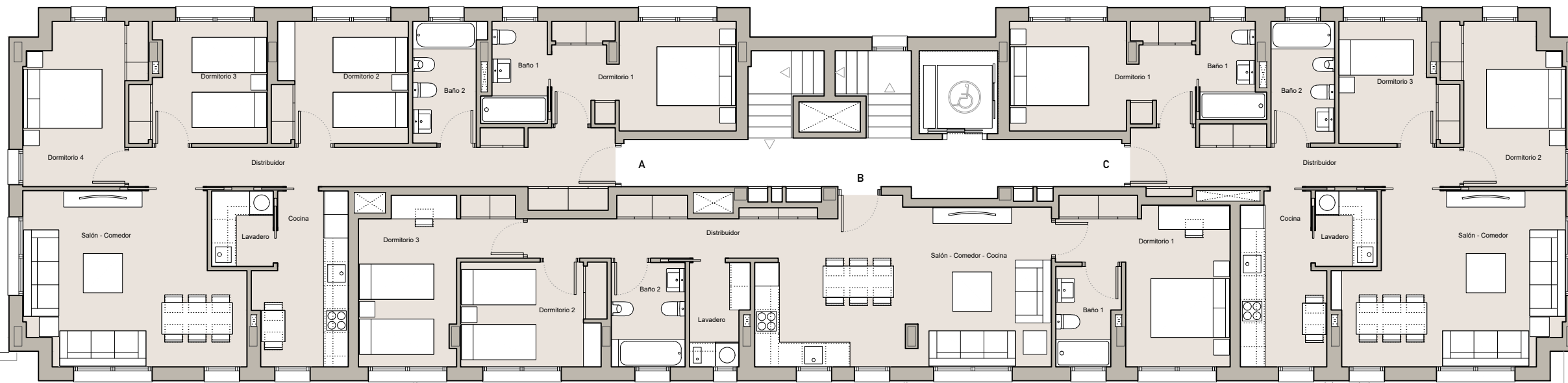
RESIDENCIAL
SAN LÁZARO

PLANTA PRIMERA

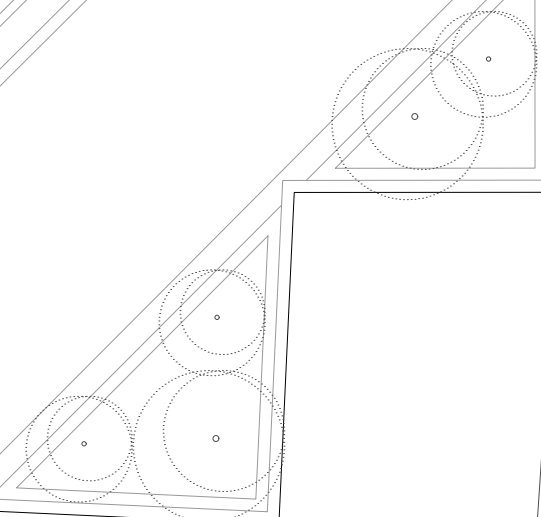
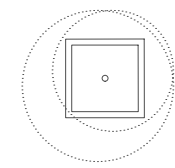
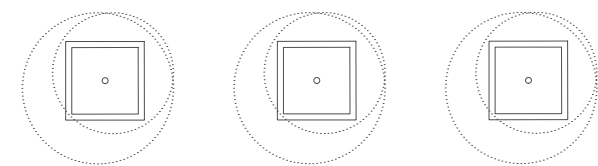
Sup. Const.: 366,53 m²

Sup. Comp.: 366,53 m²

JARDIN



PLANTA PRIMERA

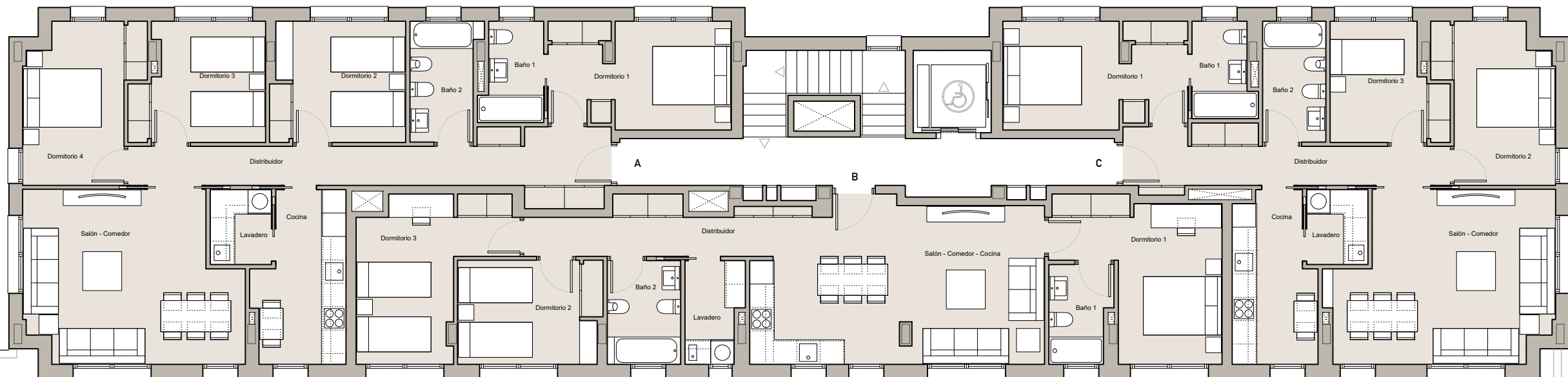


Nota: La presente distribución está supeditada a las posibles variaciones derivadas de la estructura definitiva.

**RESIDENCIAL
SAN LÁZARO**

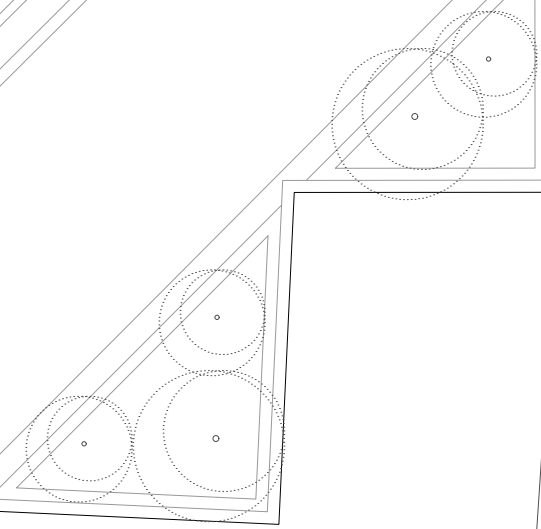
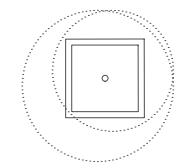
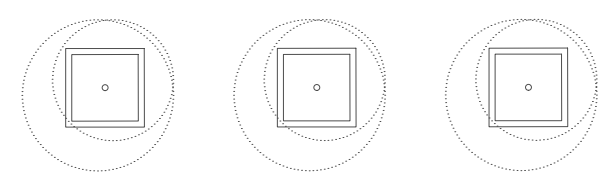
PLANTA SEGUNDA

Sup. Const.: 366,53 m²
Sup. Comp.: 366,53 m²



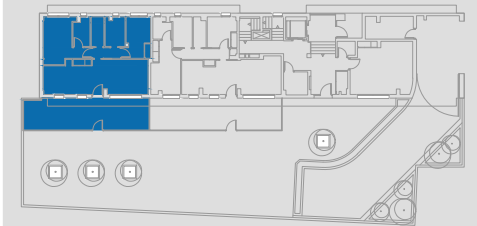
PLANTA SEGUNDA

JARDIN



Nota: La presente distribución está supeditada a las posibles variaciones derivadas de la estructura definitiva.

RESIDENCIAL
SAN LÁZARO

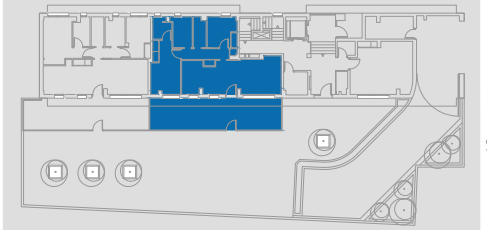


Sup. Útil Vivienda: 69,04 m²
Sup. Const. Vivienda: 83,76 m²
Sup. Terraza: 37,05 m²

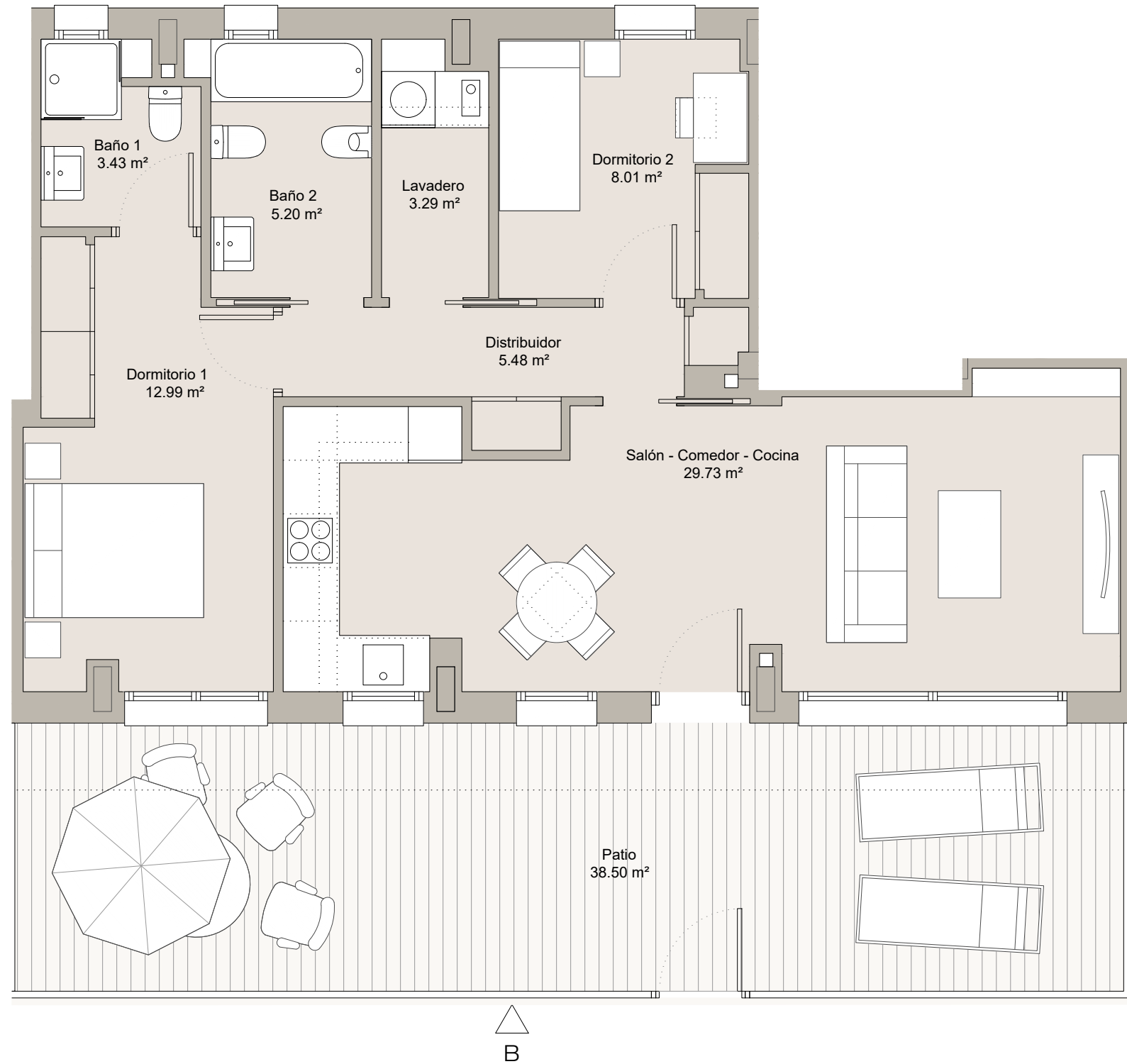


Nota: La presente distribución está supeditada a las posibles variaciones derivadas de la estructura definitiva.

RESIDENCIAL
SAN LÁZARO

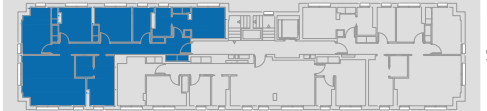


Sup. Útil Vivienda: 68,14 m²
Sup. Const. Vivienda: 82,08 m²
Sup. Terraza: 38,50 m²



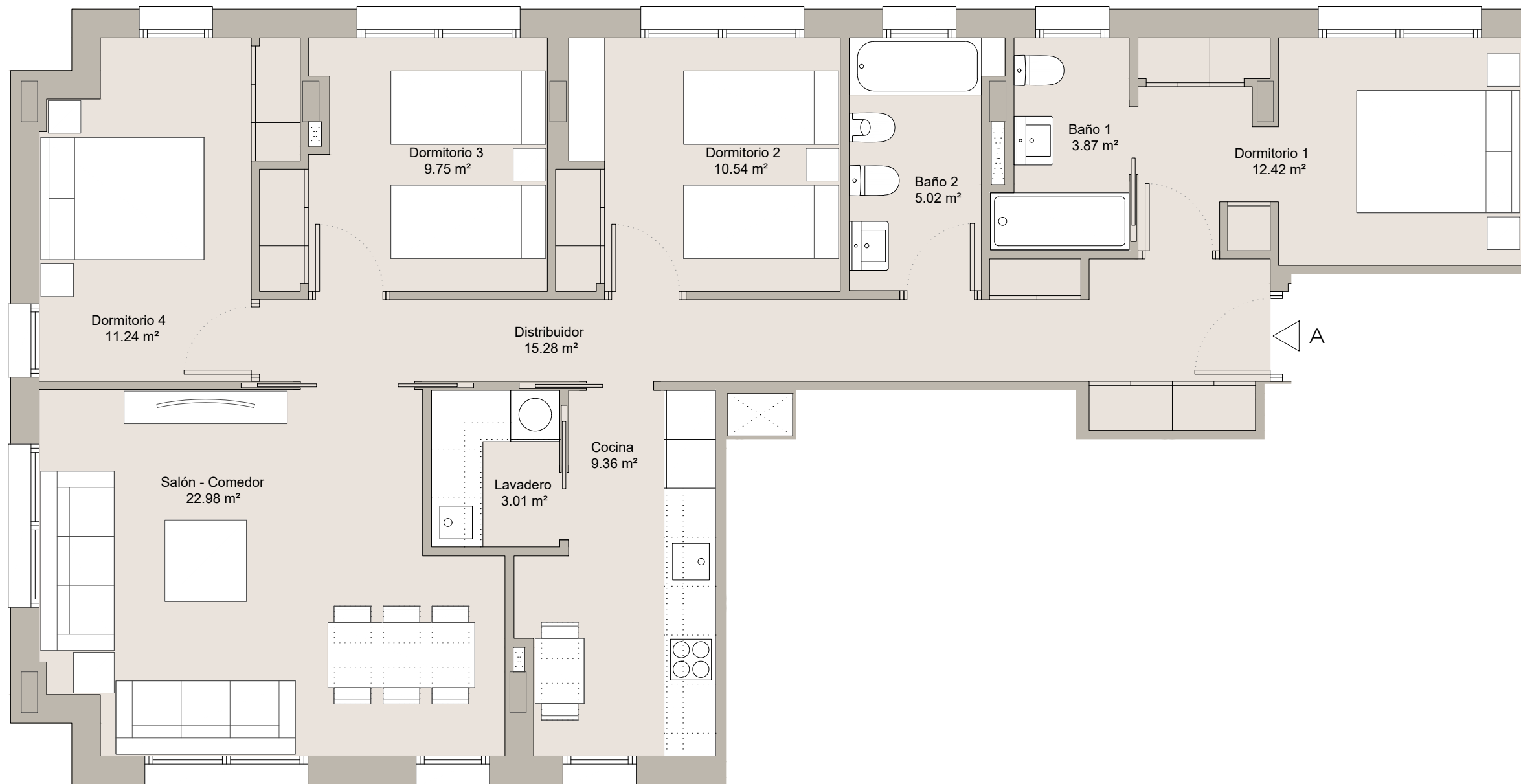
Nota: La presente distribución está supeditada a las posibles variaciones derivadas de la estructura definitiva.

RESIDENCIAL
SAN LÁZARO



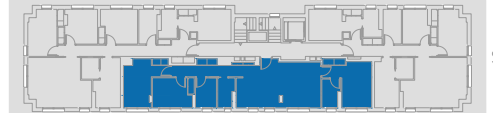
Sup. Útil Vivienda: 103,49 m²

Sup. Const. Vivienda: 125,99 m²



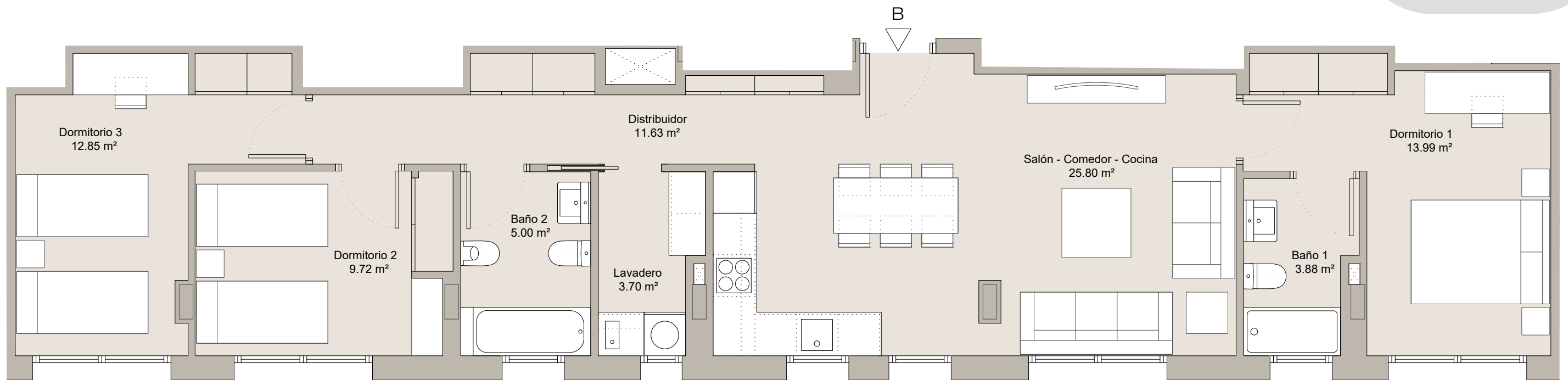
Nota: La presente distribución está supeditada a las posibles variaciones derivadas de la estructura definitiva.

RESIDENCIAL
SAN LÁZARO



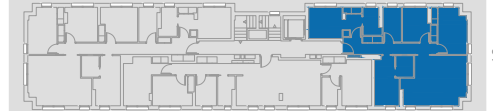
Sup. Útil Vivienda: 86,58 m²

Sup. Const. Vivienda: 103,93 m²



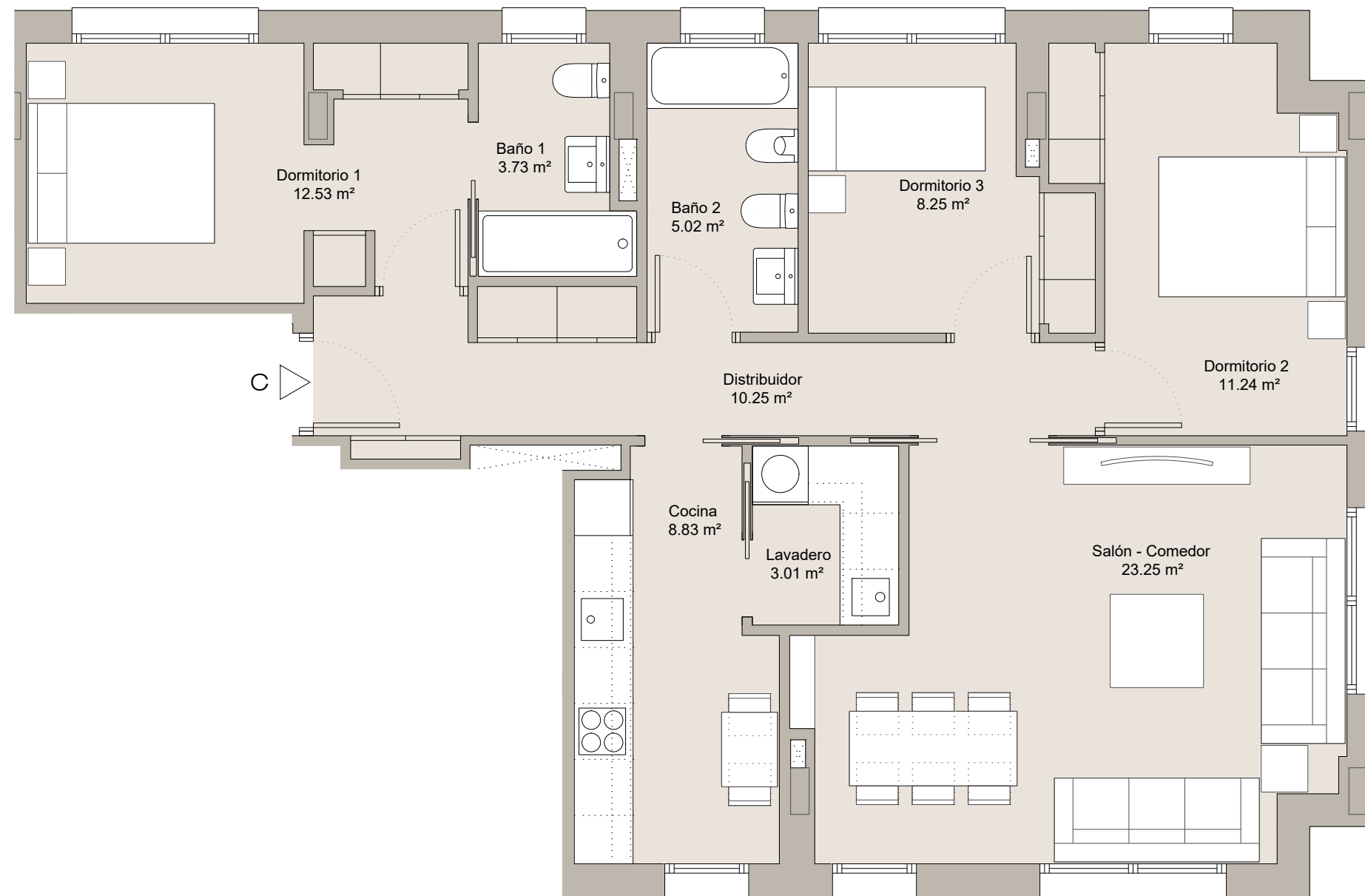
Nota: La presente distribución está supeditada a las posibles variaciones derivadas de la estructura definitiva.

RESIDENCIAL
SAN LÁZARO



Sup. Útil Vivienda: 86,11 m²

Sup. Const. Vivienda: 106,01 m²



Nota: La presente distribución está supeditada a las posibles variaciones derivadas de la estructura definitiva.