

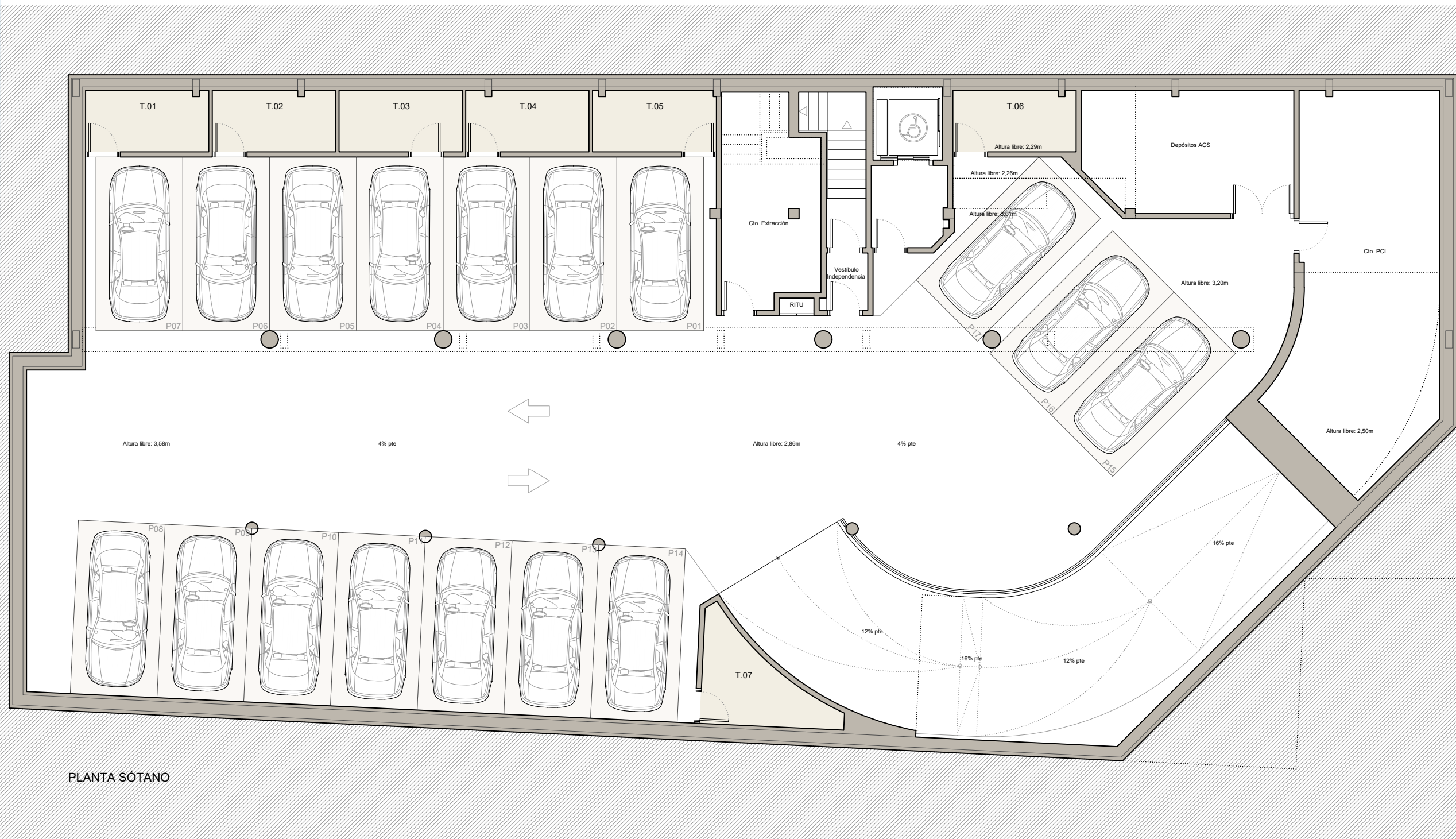




**RESIDENCIAL
SAN LÁZARO**

PLANTA SÓTANO

Sup. Const.: 739,26 m²
Sup. Comp.: 0,00 m²



PLANTA SÓTANO

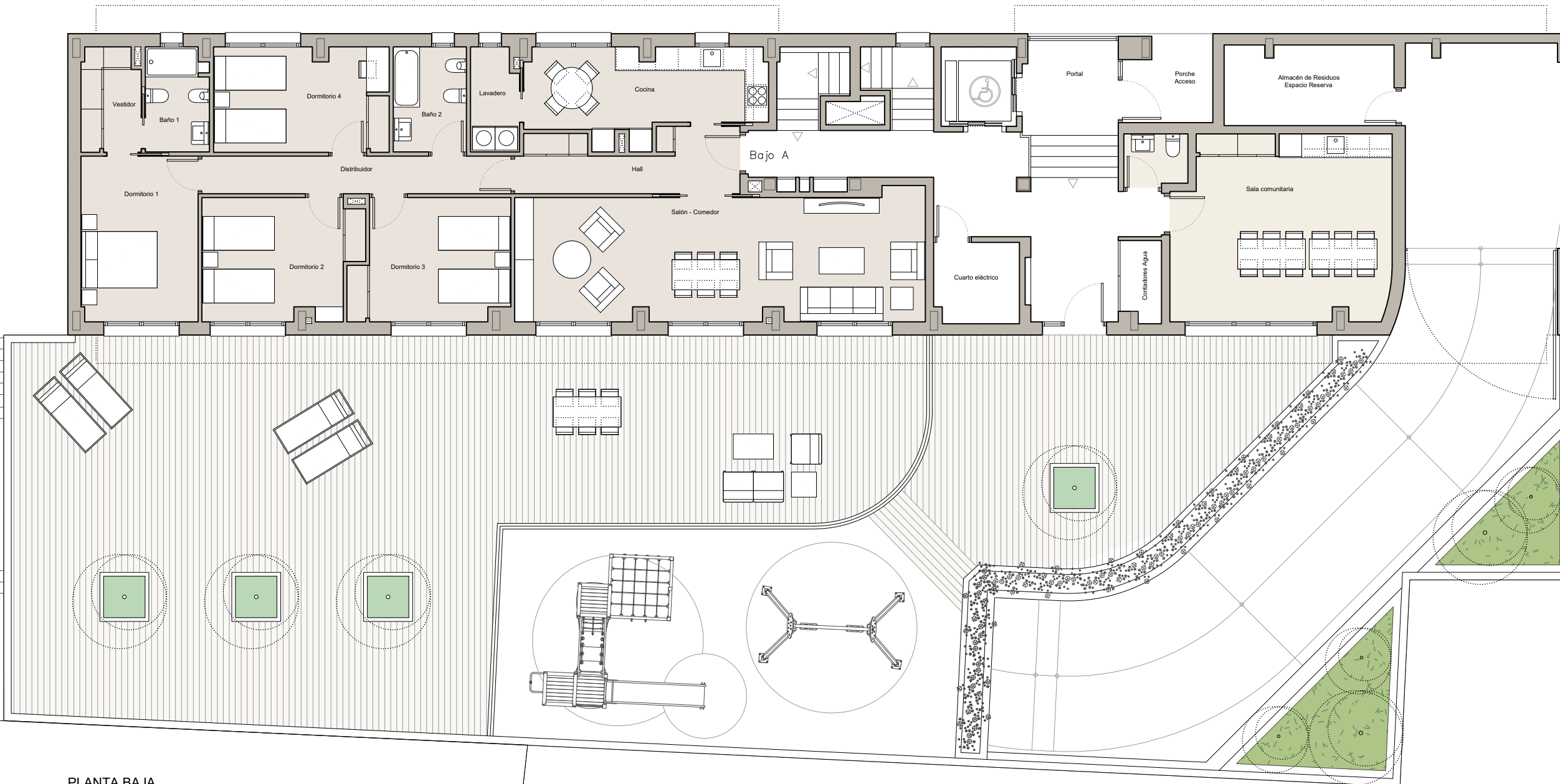


Nota: La presente distribución está supeditada a las posibles variaciones derivadas de la estructura definitiva.

**RESIDENCIAL
SAN LÁZARO**

PLANTA BAJA

Sup. Const.: 314,08 m²
Sup. Comp.: 262,74 m²



PLANTA BAJA



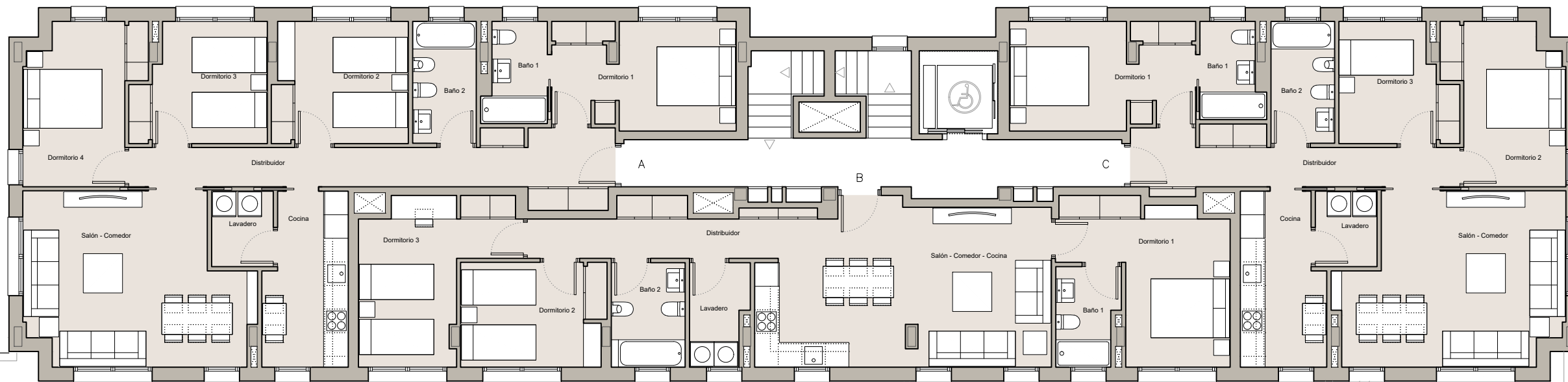
Nota: La presente distribución está supeditada a las posibles variaciones derivadas de la estructura definitiva.

RESIDENCIAL
SAN LÁZARO

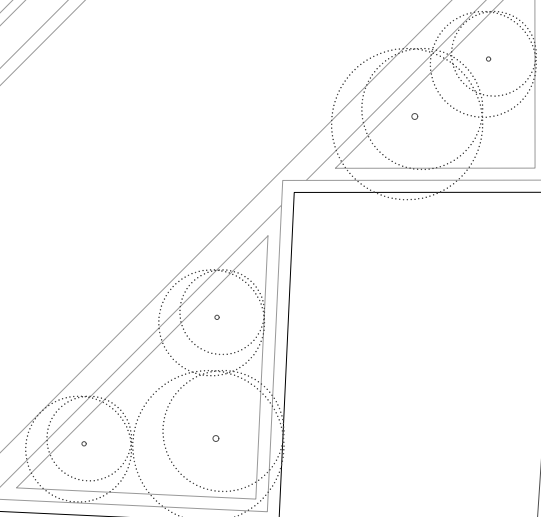
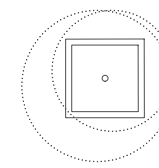
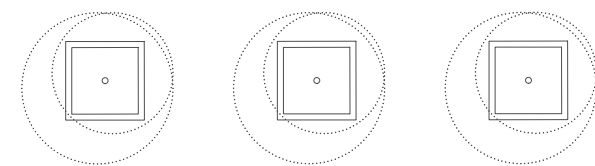
PLANTA PRIMERA

Sup. Const.: 366,53 m²
Sup. Comp.: 366,53 m²

JARDIN



PLANTA PRIMERA



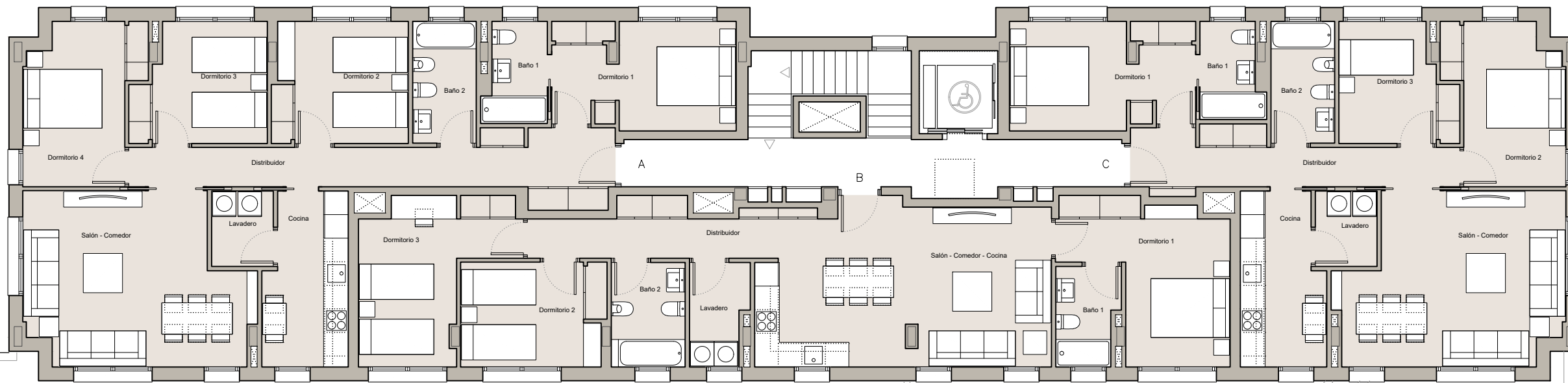
Nota: La presente distribución está supeditada a las posibles variaciones derivadas de la estructura definitiva.

RESIDENCIAL
SAN LÁZARO

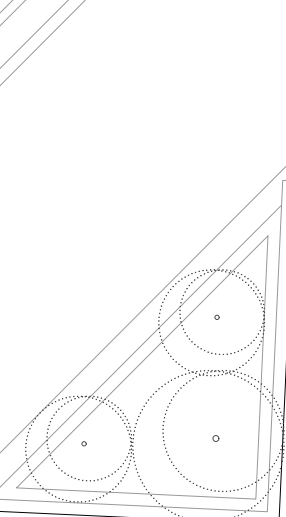
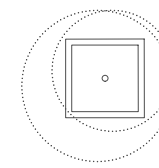
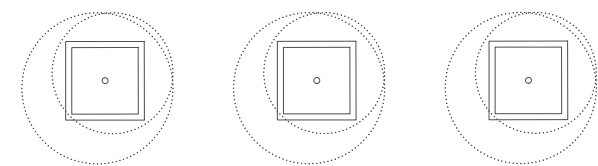
PLANTA SEGUNDA

Sup. Const.: 366,53 m²
Sup. Comp.: 366,53 m²

JARDIN

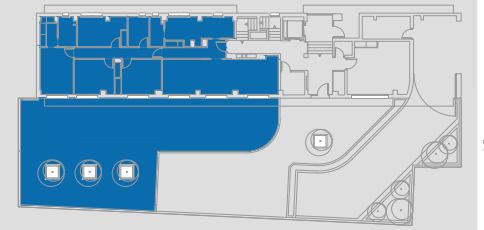


PLANTA SEGUNDA



Nota: La presente distribución está supeditada a las posibles variaciones derivadas de la estructura definitiva.

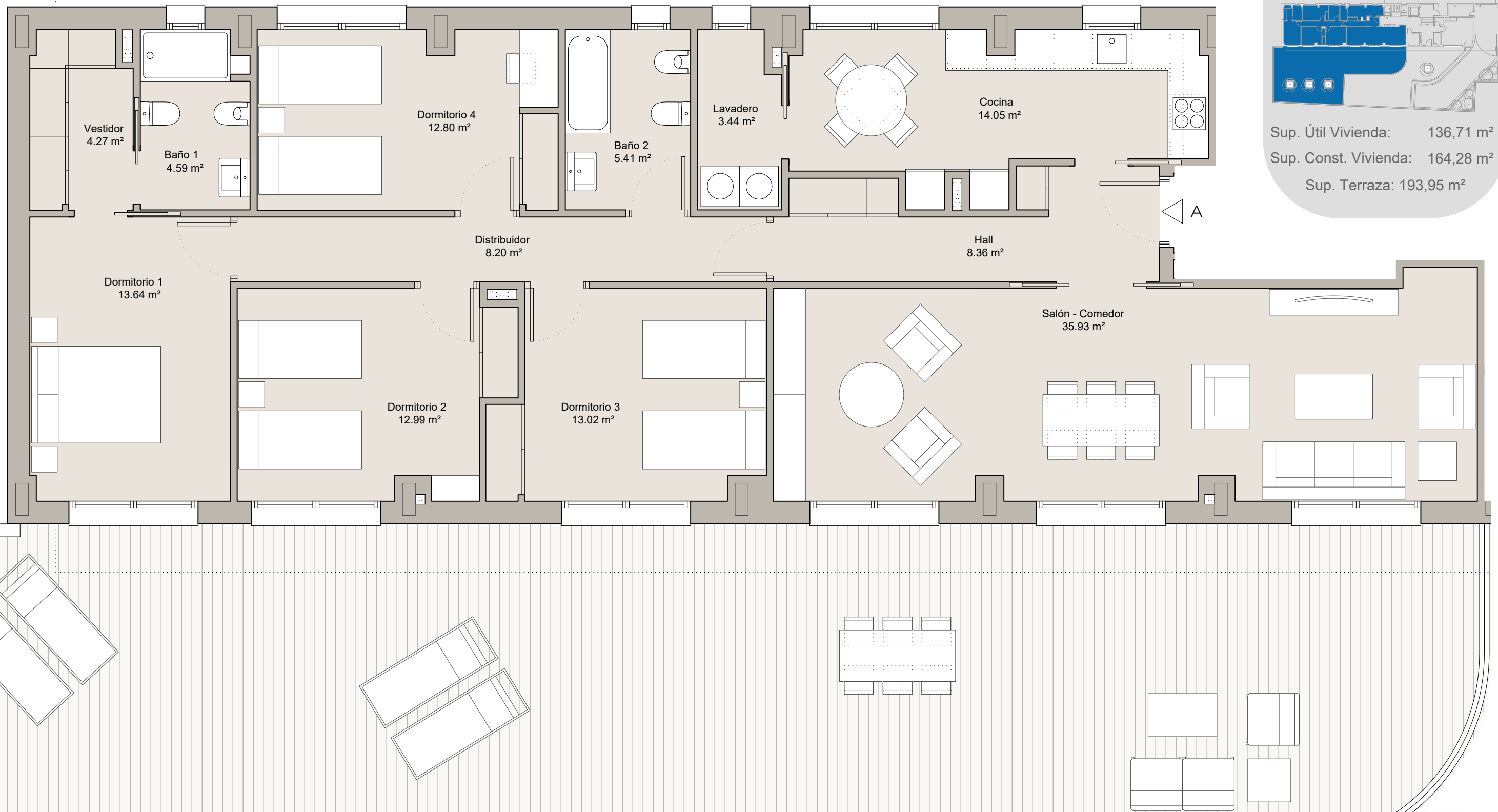
RESIDENCIAL
SAN LÁZARO



Sup. Útil Vivienda: 136,71 m²

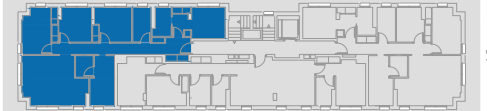
Sup. Const. Vivienda: 164,28 m²

Sup. Terraza: 193,95 m²



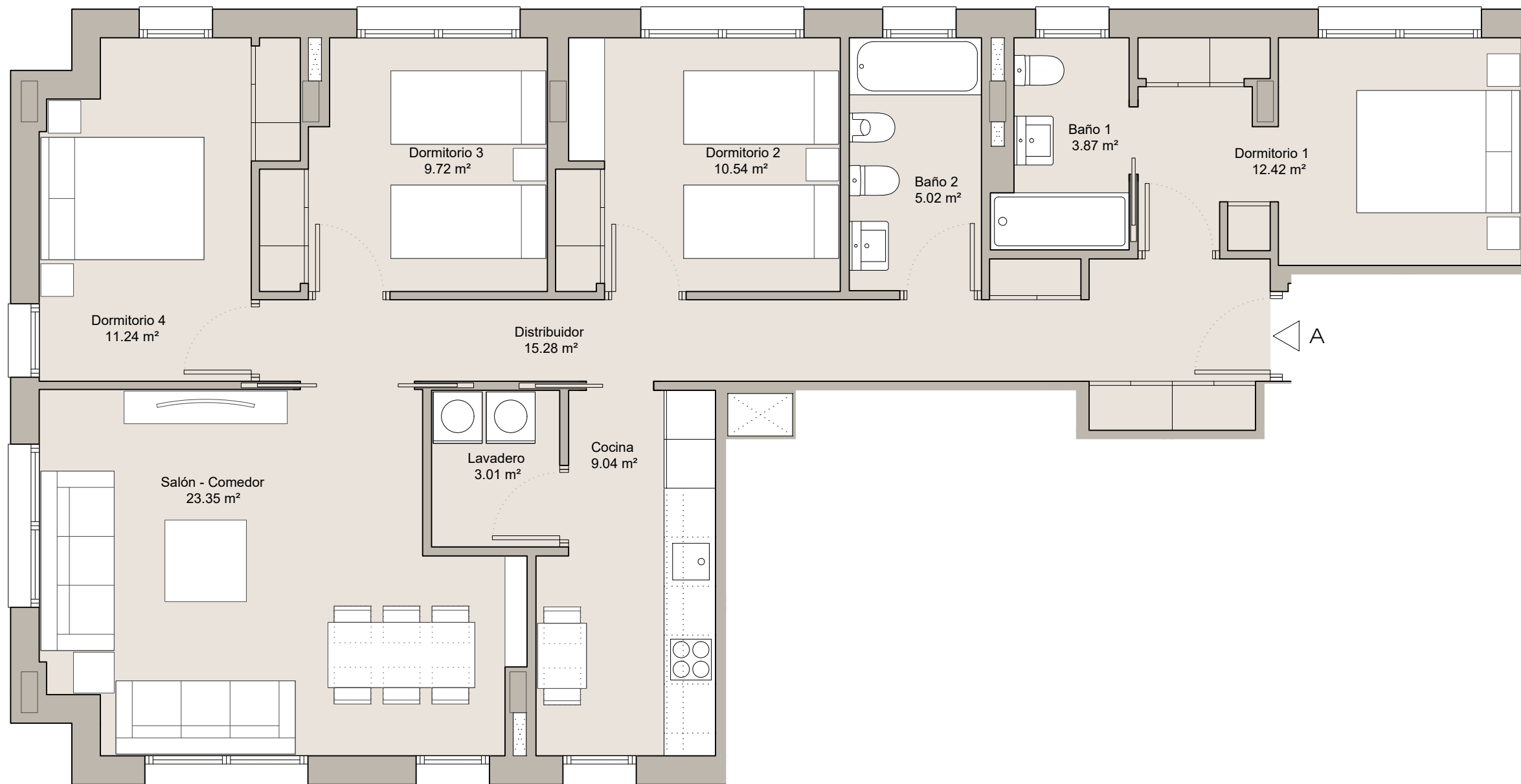
Nota: La presente distribución está supeditada a las posibles variaciones derivadas de la estructura definitiva.

RESIDENCIAL
SAN LÁZARO



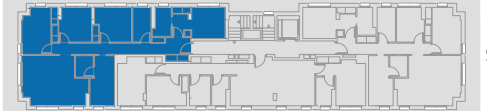
Sup. Útil Vivienda: 103,51 m²

Sup. Const. Vivienda: 125,99 m²



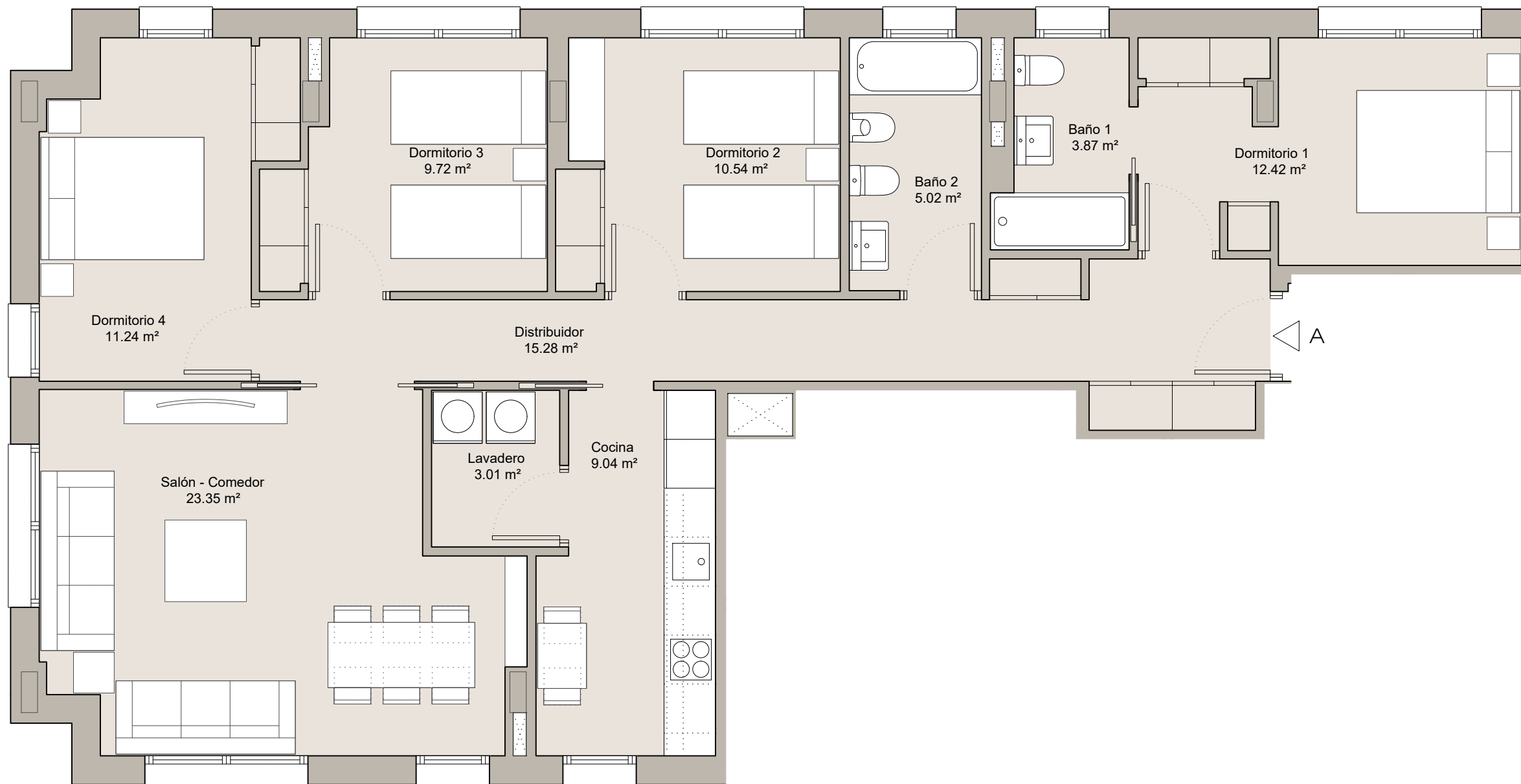
Nota: La presente distribución está supeditada a las posibles variaciones derivadas de la estructura definitiva.

RESIDENCIAL
SAN LÁZARO



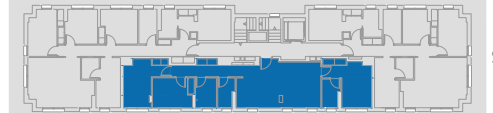
Sup. Útil Vivienda: 103,51 m²

Sup. Const. Vivienda: 125,99 m²



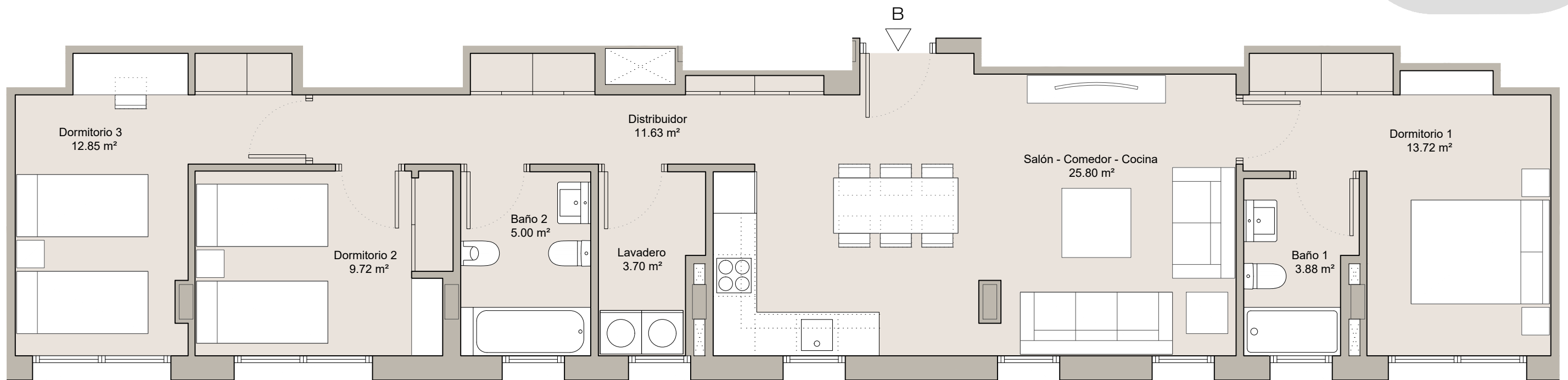
Nota: La presente distribución está supeditada a las posibles variaciones derivadas de la estructura definitiva.

RESIDENCIAL
SAN LÁZARO



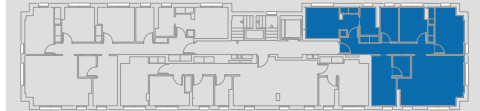
Sup. Útil Vivienda: 86,30 m²

Sup. Const. Vivienda: 103,65 m²



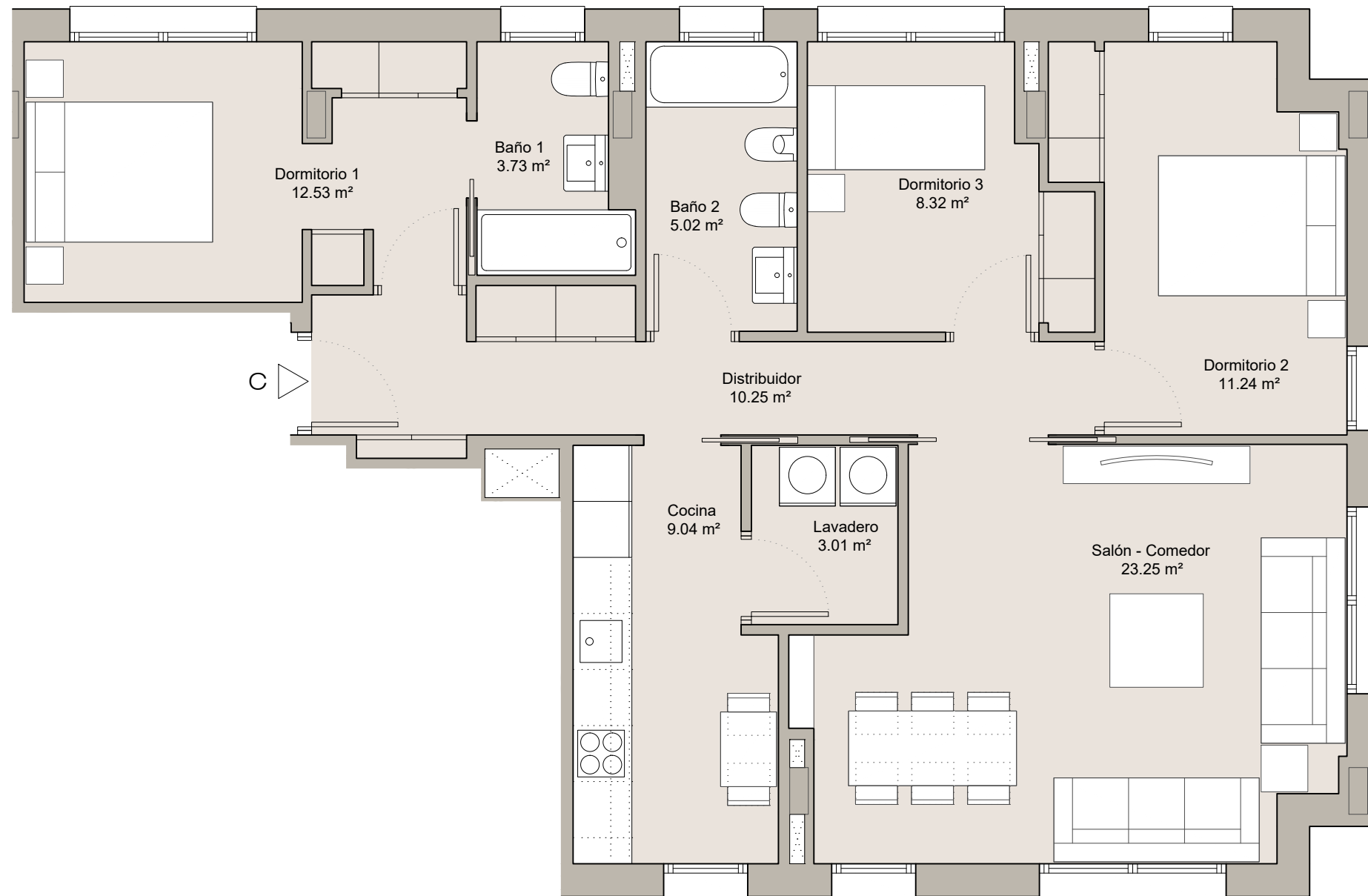
Nota: La presente distribución está supeditada a las posibles variaciones derivadas de la estructura definitiva.

RESIDENCIAL
SAN LÁZARO



Sup. Útil Vivienda: 86,40 m²

Sup. Const. Vivienda: 106,29 m²



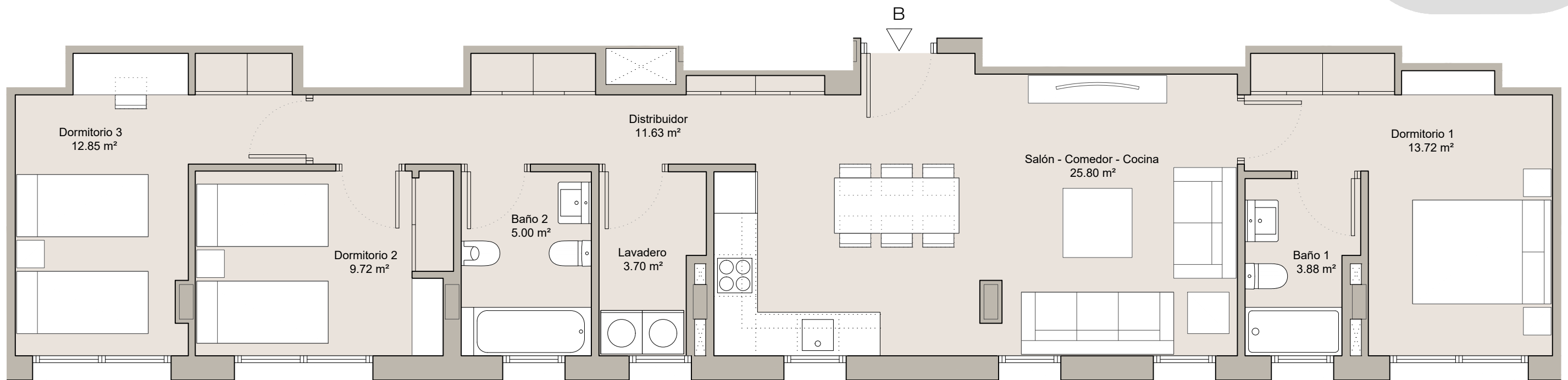
Nota: La presente distribución está supeditada a las posibles variaciones derivadas de la estructura definitiva.

RESIDENCIAL
SAN LÁZARO



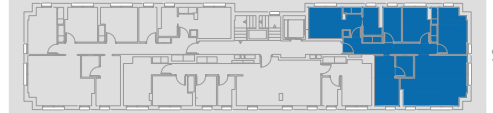
Sup. Útil Vivienda: 86,30 m²

Sup. Const. Vivienda: 103,65 m²



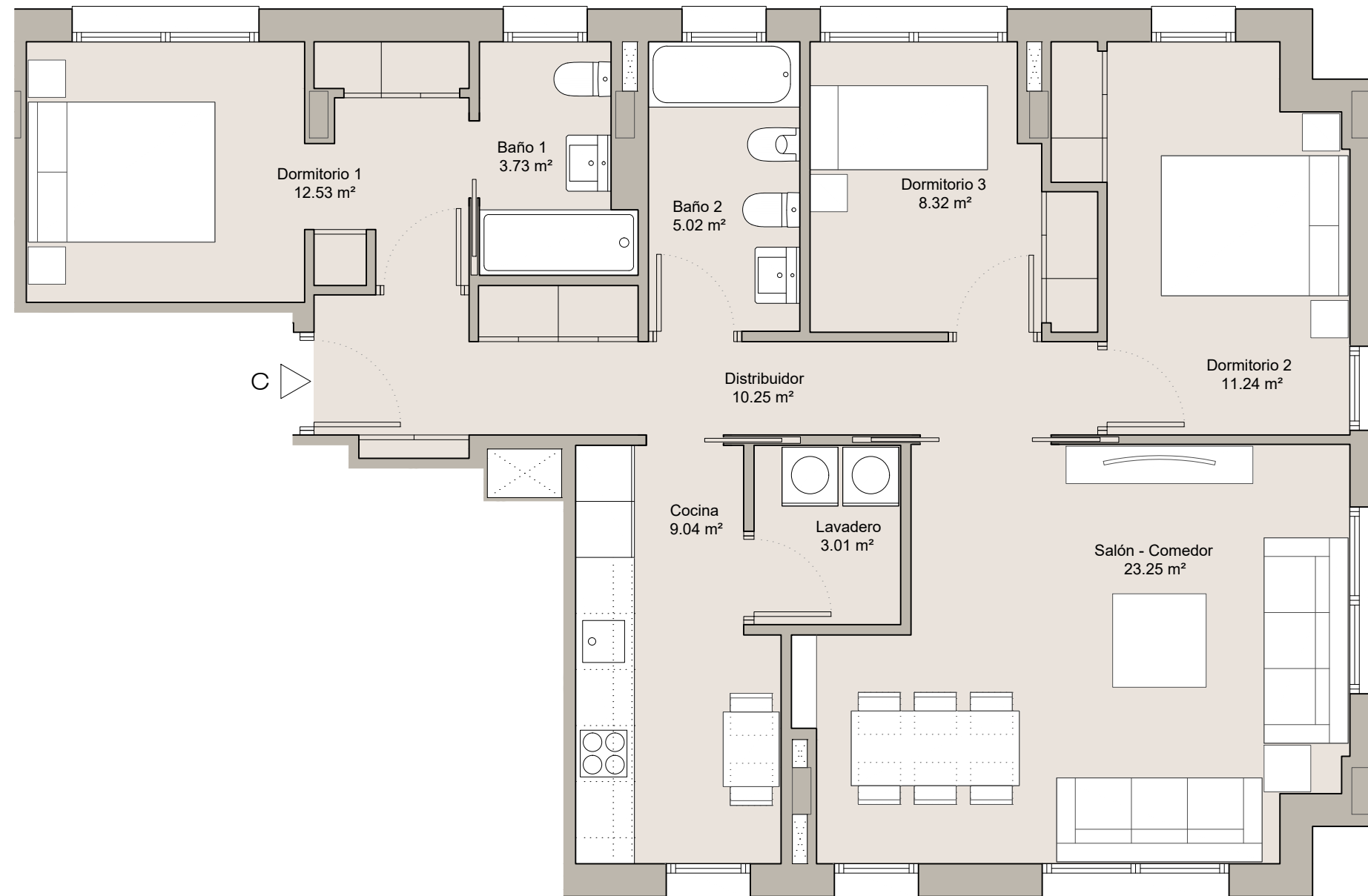
Nota: La presente distribución está supeditada a las posibles variaciones derivadas de la estructura definitiva.

RESIDENCIAL
SAN LÁZARO



Sup. Útil Vivienda: 86,40 m²

Sup. Const. Vivienda: 106,29 m²



Nota: La presente distribución está supeditada a las posibles variaciones derivadas de la estructura definitiva.