





Nota: La presente distribución está supeditada a las posibles variaciones derivadas de la estructura definitiva.

**RESIDENCIAL  
SAN LÁZARO**

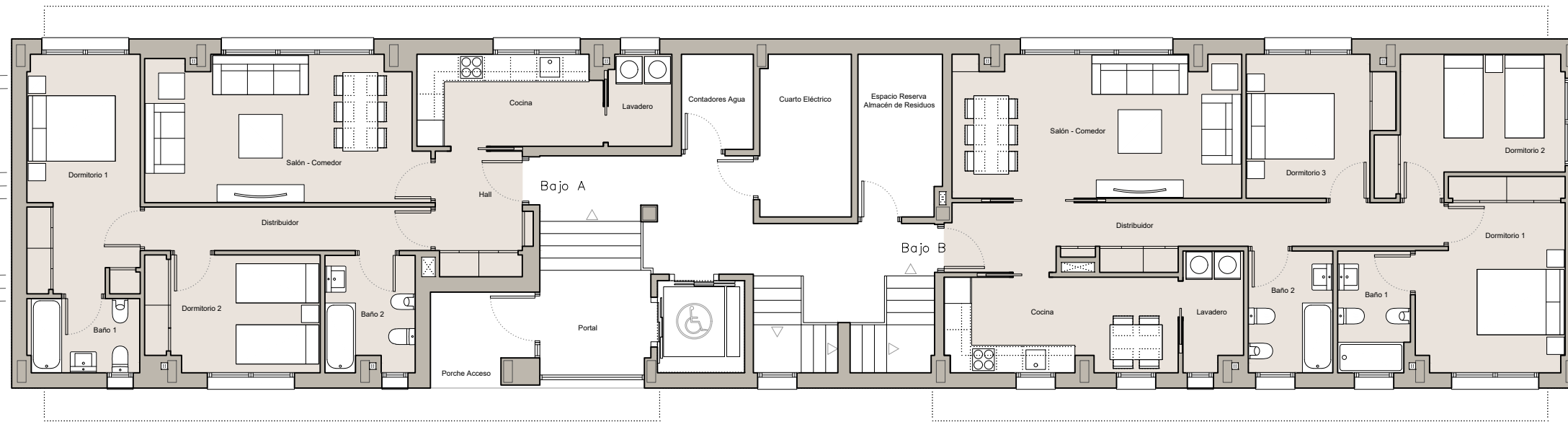
**PLANTA SÓTANO**

Sup. Const.: 172,24 m<sup>2</sup>  
Sup. Comp.: 0,00 m<sup>2</sup>

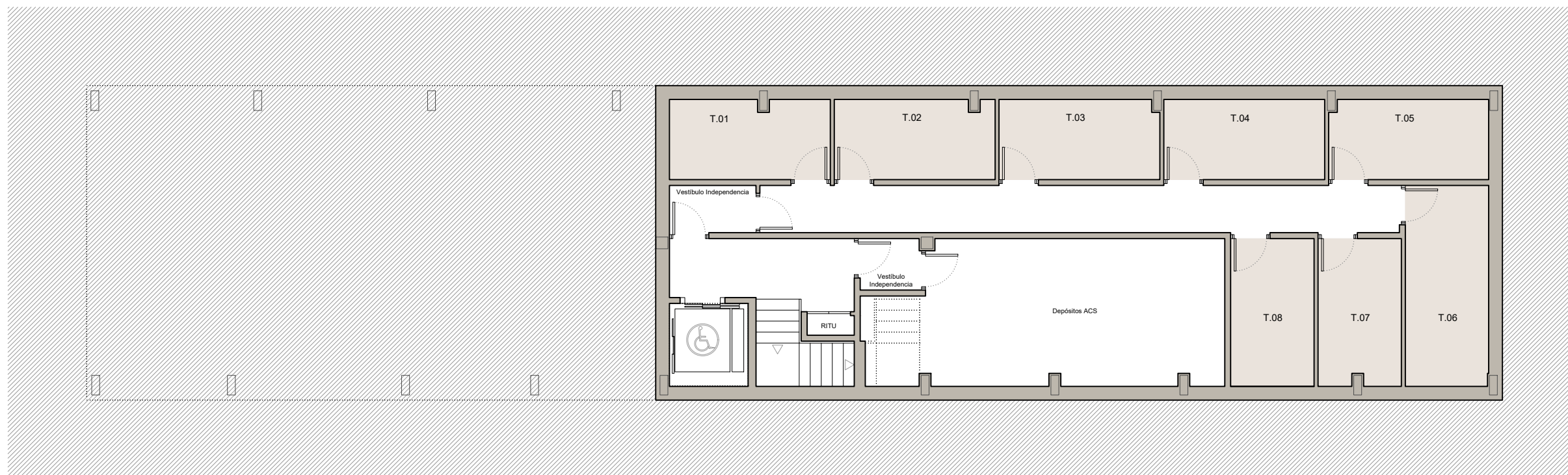
**PLANTA BAJA**

Sup. Const.: 283,78 m<sup>2</sup>  
Sup. Comp.: 264,49 m<sup>2</sup>

RUA DE AVELINO POUSA ANTELO



PLANTA BAJA



PLANTA SÓTANO



Nota: La presente distribución está supeditada a las posibles variaciones derivadas de la estructura definitiva.

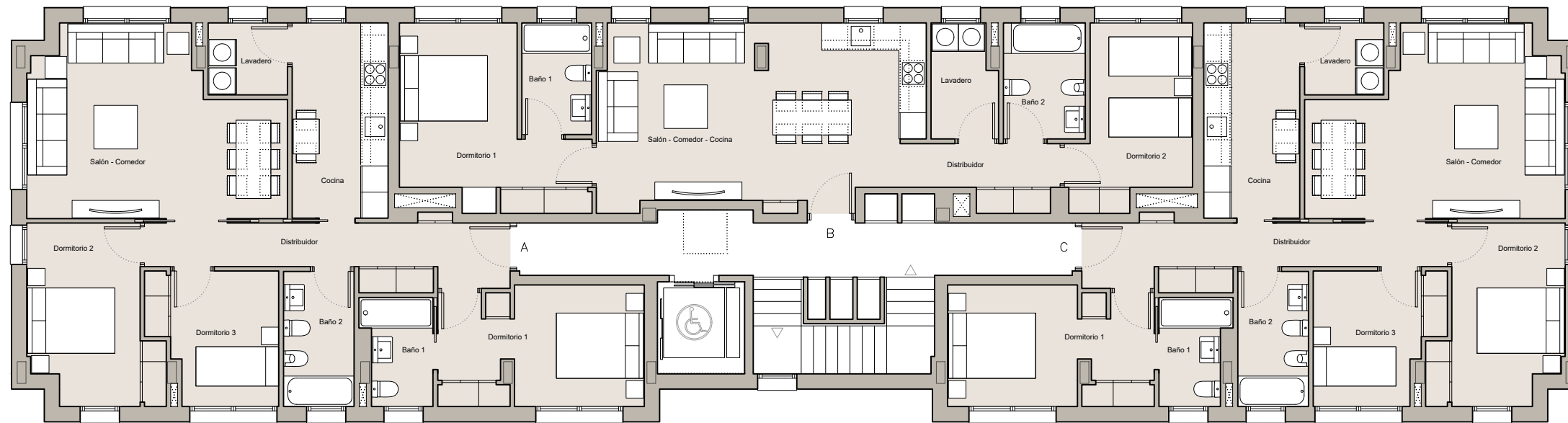
**RESIDENCIAL  
SAN LÁZARO**

**PLANTA PRIMERA**

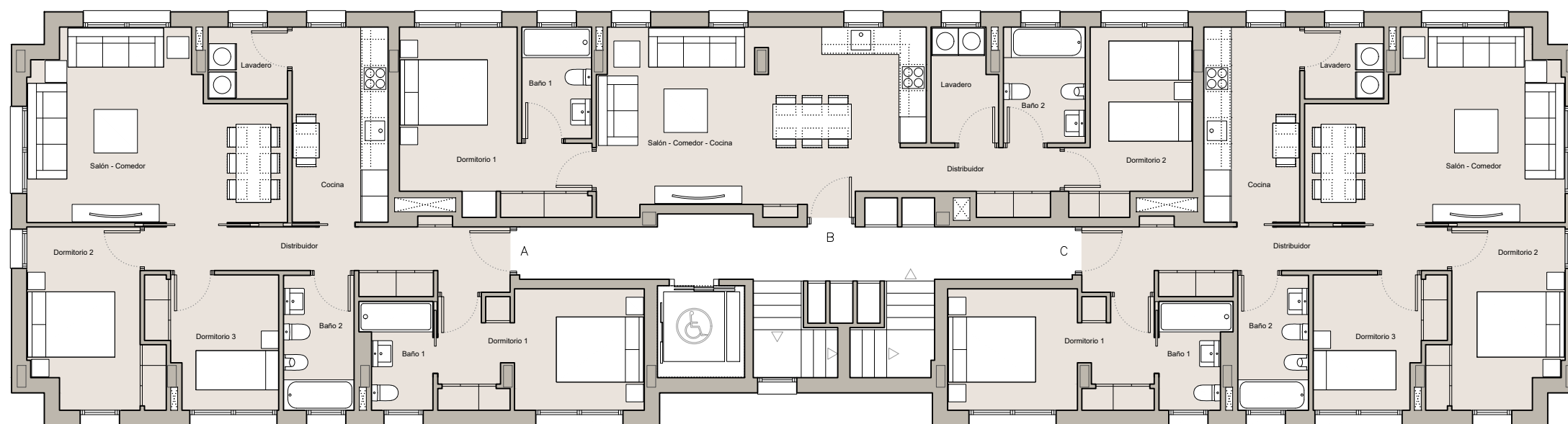
Sup. Const.: 327,77 m<sup>2</sup>  
Sup. Comp.: 327,77 m<sup>2</sup>

**PLANTA SEGUNDA**

Sup. Const.: 327,77 m<sup>2</sup>  
Sup. Comp.: 327,77 m<sup>2</sup>



PLANTA SEGUNDA

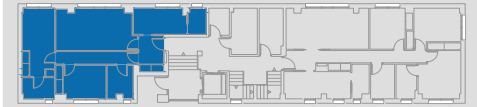


PLANTA PRIMERA



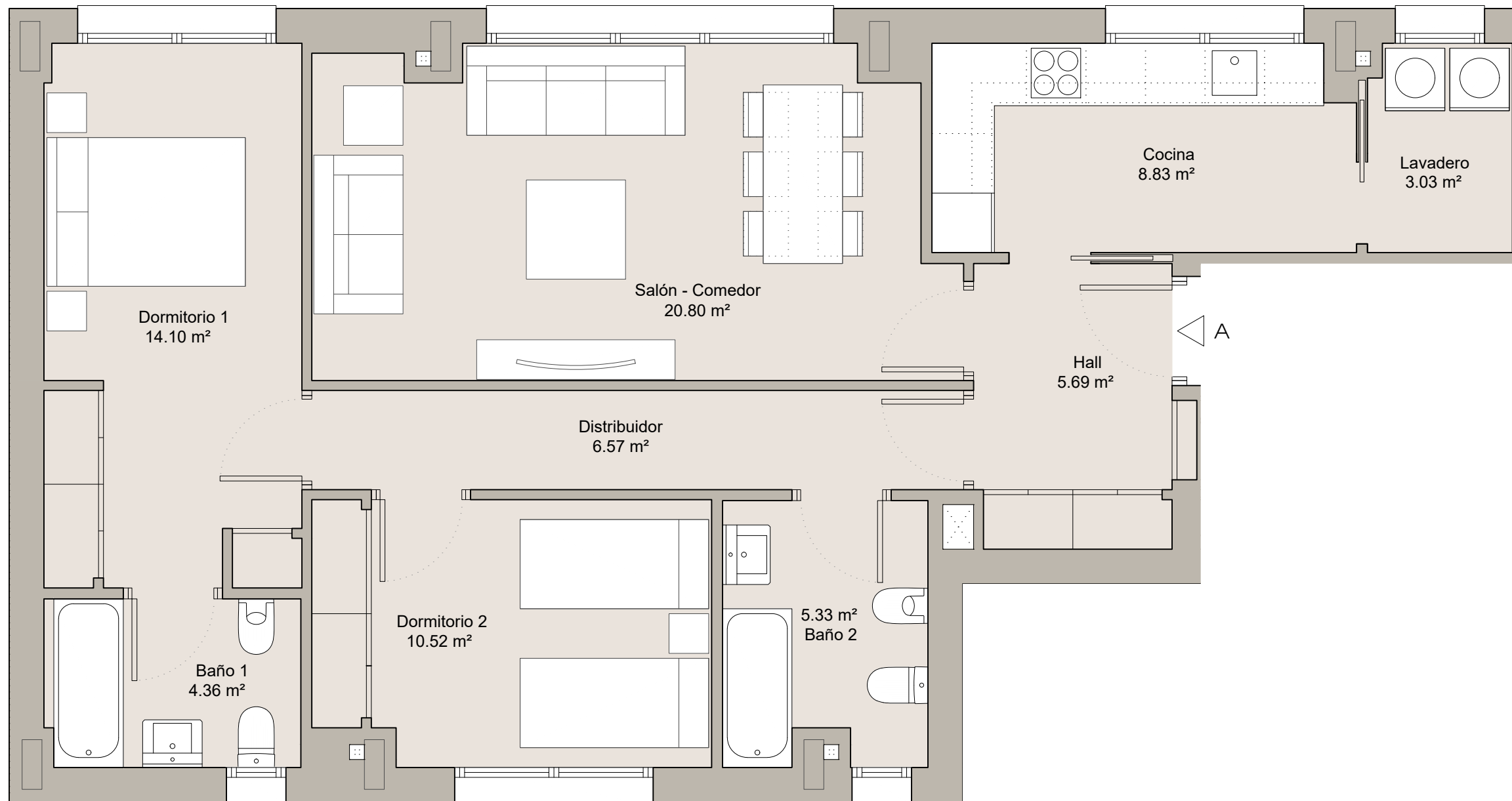
Nota: La presente distribución está supeditada a las posibles variaciones derivadas de la estructura definitiva.

RESIDENCIAL  
SAN LÁZARO



Sup. Útil Vivienda: 79,24 m<sup>2</sup>

Sup. Const. Vivienda: 99,15 m<sup>2</sup>



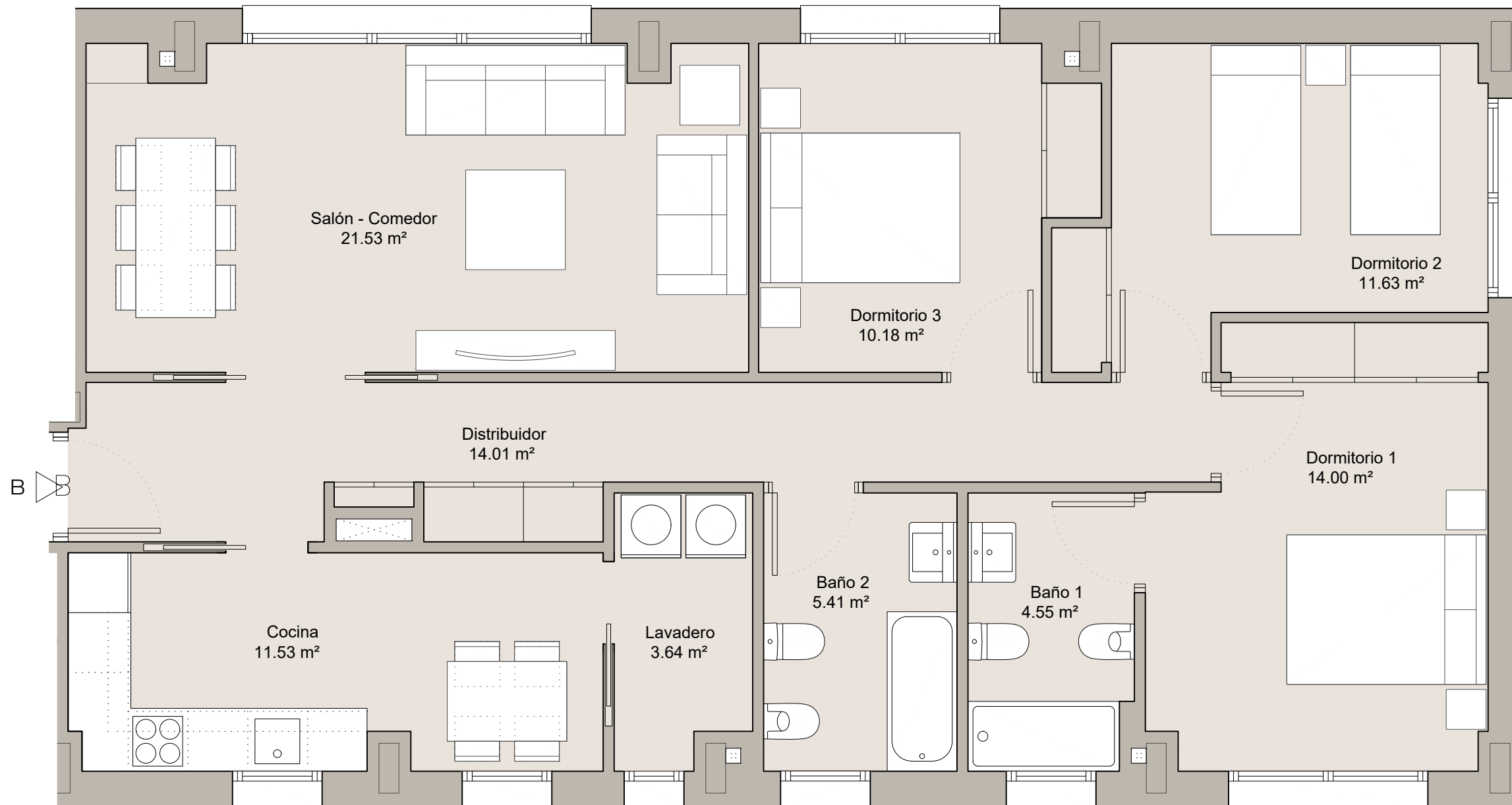
Nota: La presente distribución está supeditada a las posibles variaciones derivadas de la estructura definitiva.

RESIDENCIAL  
SAN LÁZARO



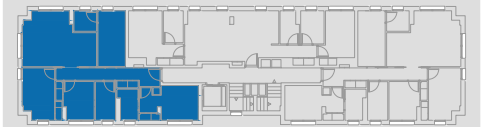
Sup. Útil Vivienda: 96,48 m<sup>2</sup>

Sup. Const. Vivienda: 116,93 m<sup>2</sup>



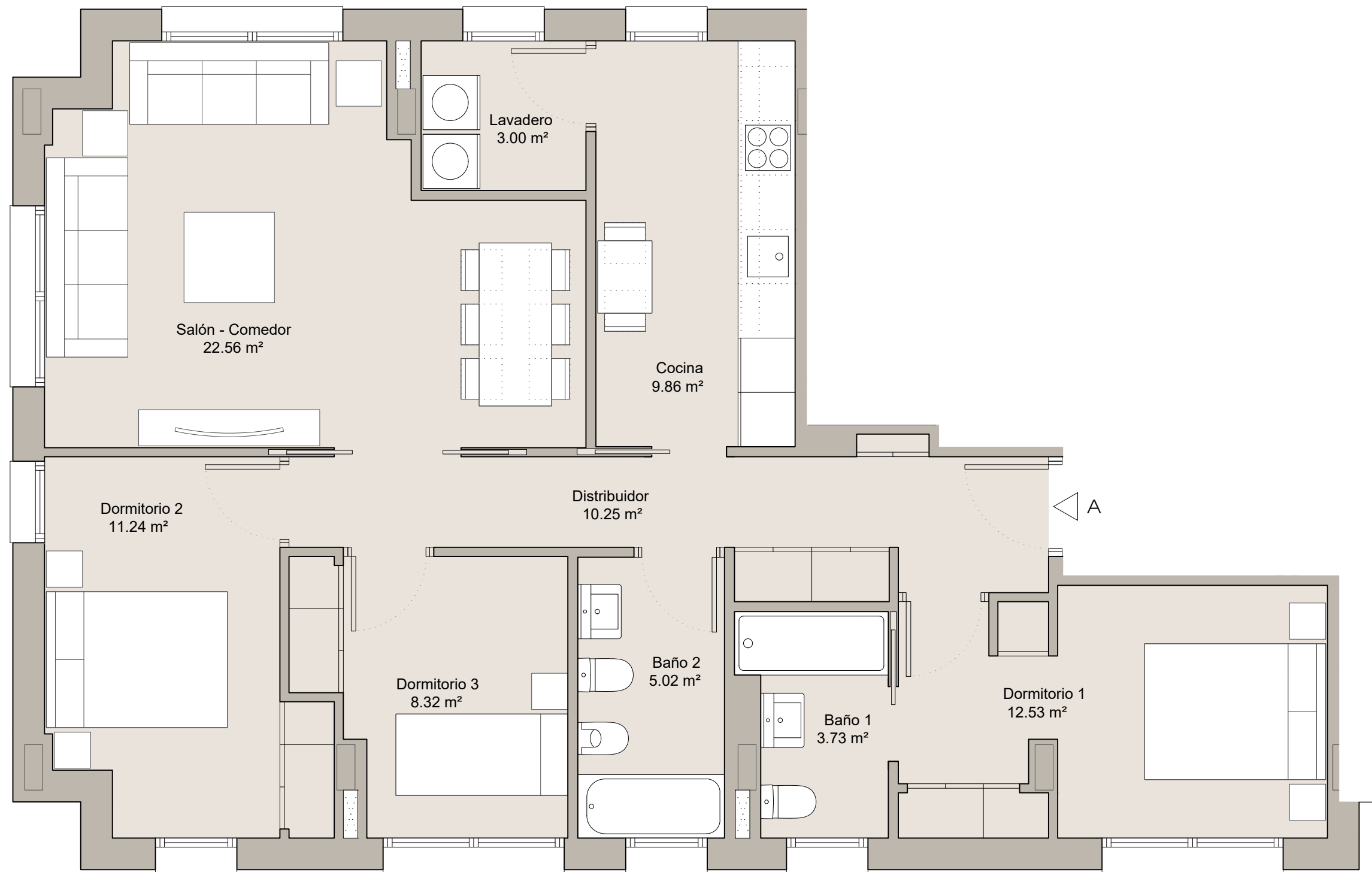
Nota: La presente distribución está supeditada a las posibles variaciones derivadas de la estructura definitiva.

RESIDENCIAL  
SAN LÁZARO

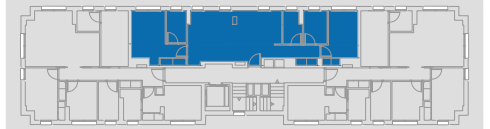


Sup. Útil Vivienda: 86,51 m<sup>2</sup>

Sup. Const. Vivienda: 106,29 m<sup>2</sup>

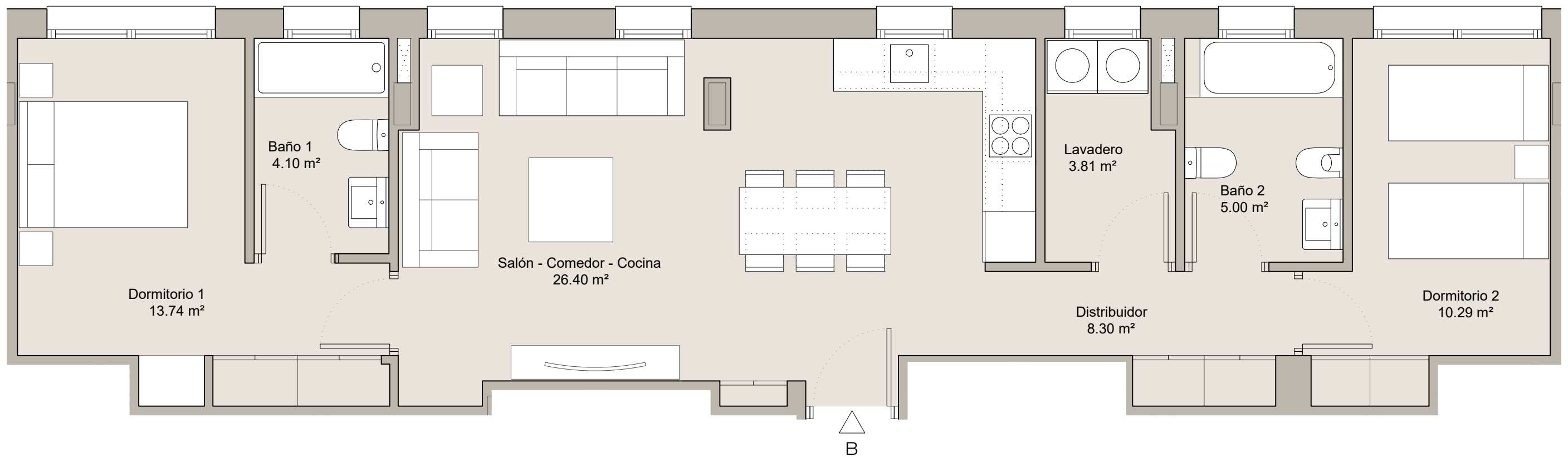


RESIDENCIAL  
SAN LÁZARO



Sup. Útil Vivienda: 71,63 m<sup>2</sup>

Sup. Const. Vivienda: 84,98 m<sup>2</sup>



Nota: La presente distribución está supeditada a las posibles variaciones derivadas de la estructura definitiva.

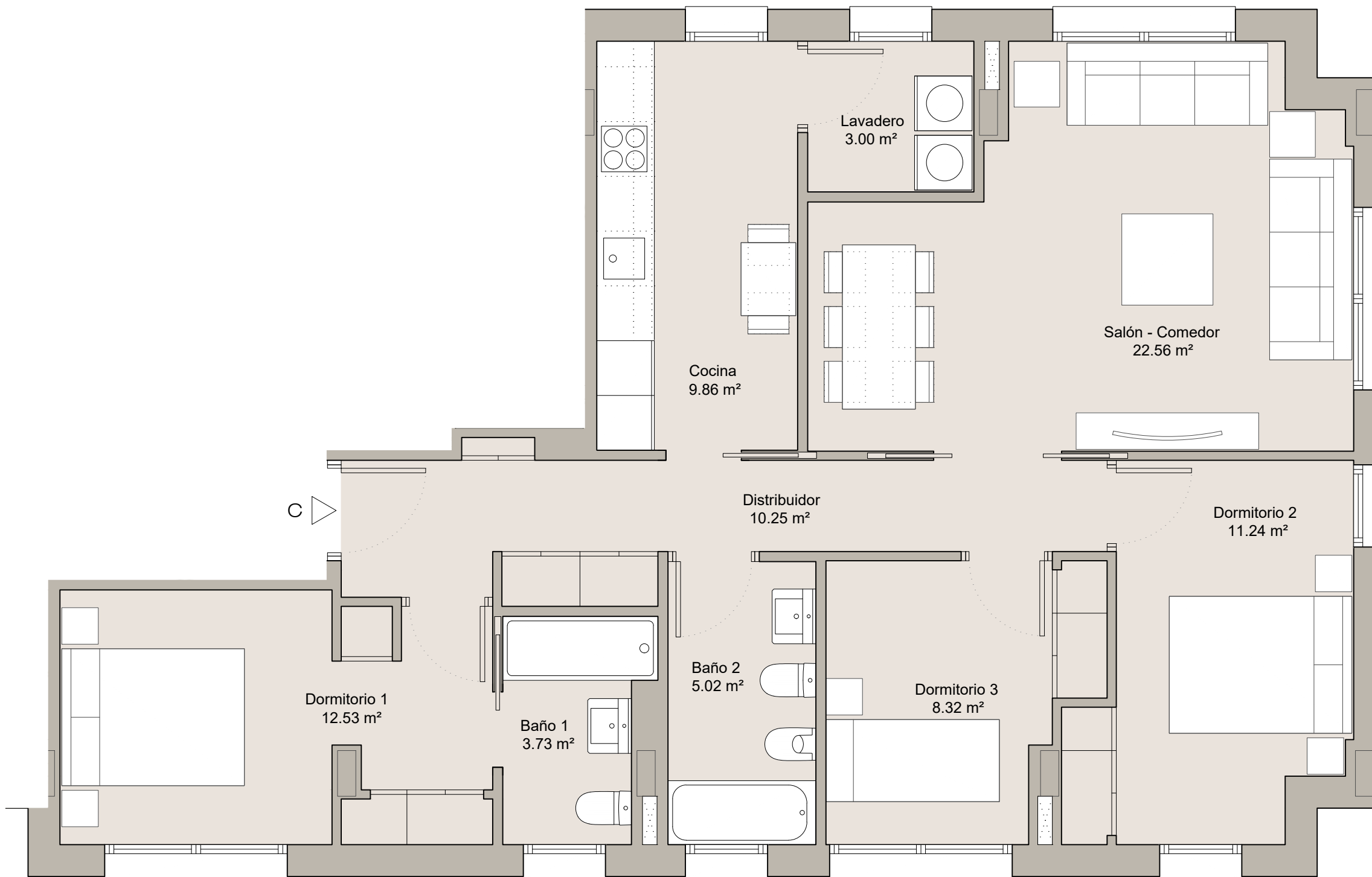


RESIDENCIAL  
SAN LÁZARO



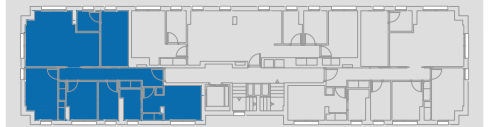
Sup. Útil Vivienda: 86,51 m<sup>2</sup>

Sup. Const. Vivienda: 106,29 m<sup>2</sup>



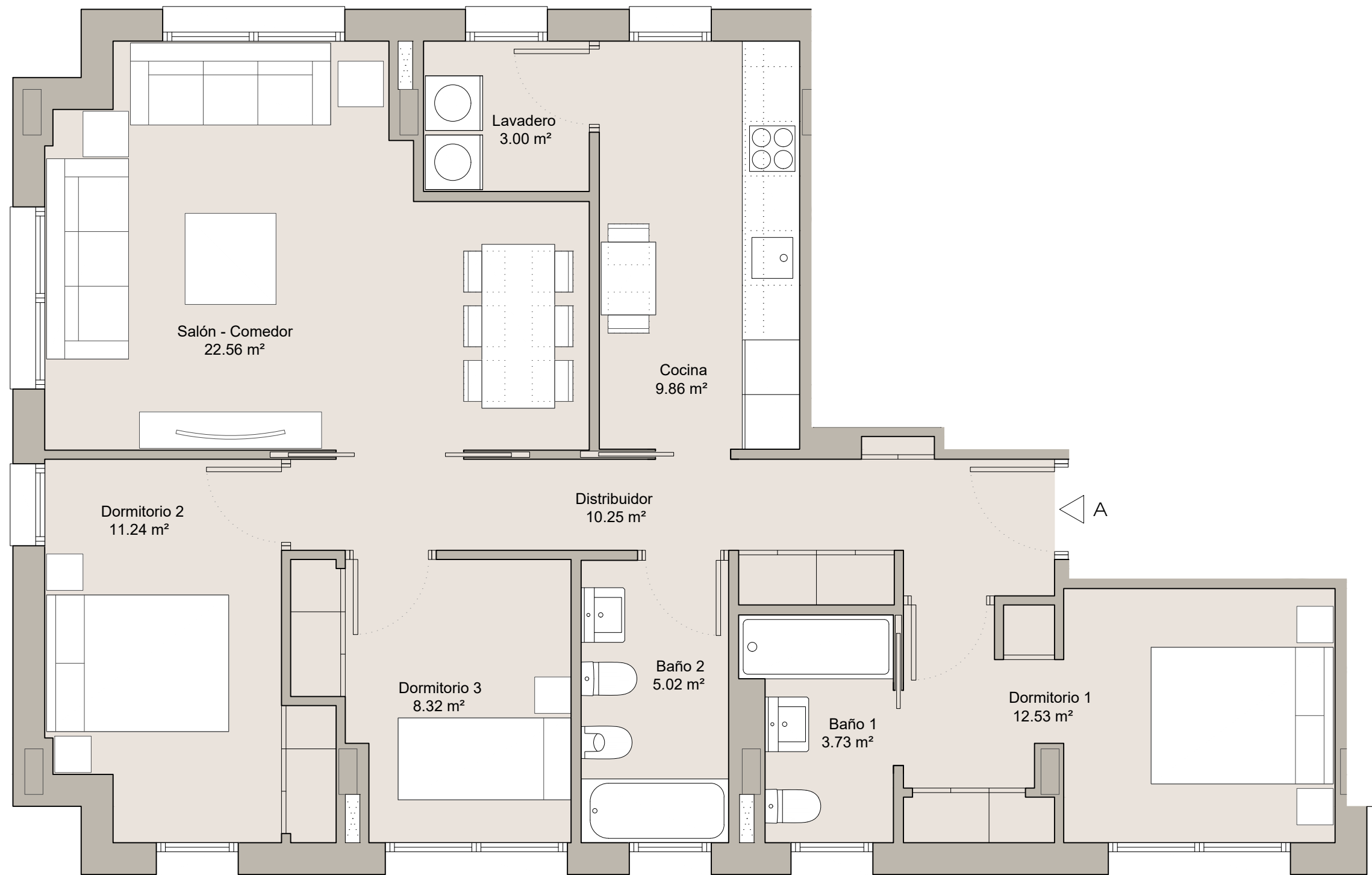
Nota: La presente distribución está supeditada a las posibles variaciones derivadas de la estructura definitiva.

RESIDENCIAL  
SAN LÁZARO



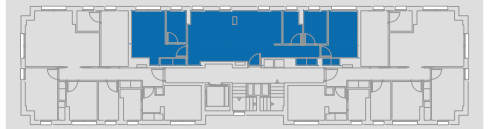
Sup. Útil Vivienda: 86,51 m<sup>2</sup>

Sup. Const. Vivienda: 106,29 m<sup>2</sup>



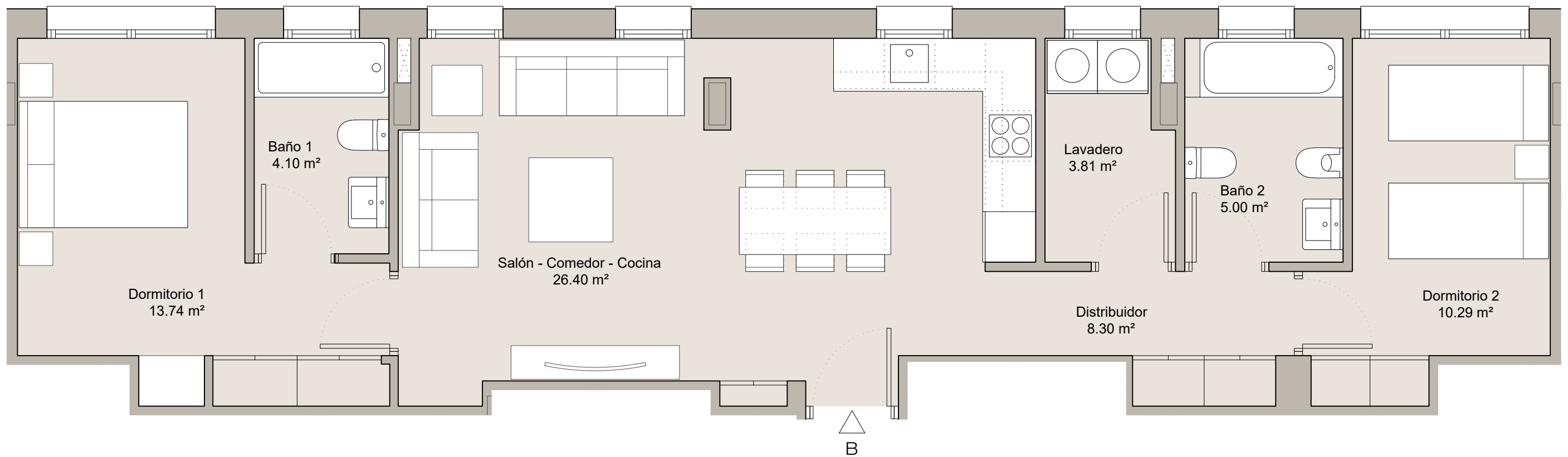
Nota: La presente distribución está supeditada a las posibles variaciones derivadas de la estructura definitiva.

RESIDENCIAL  
SAN LÁZARO



Sup. Útil Vivienda: 71,63 m<sup>2</sup>

Sup. Const. Vivienda: 84,98 m<sup>2</sup>

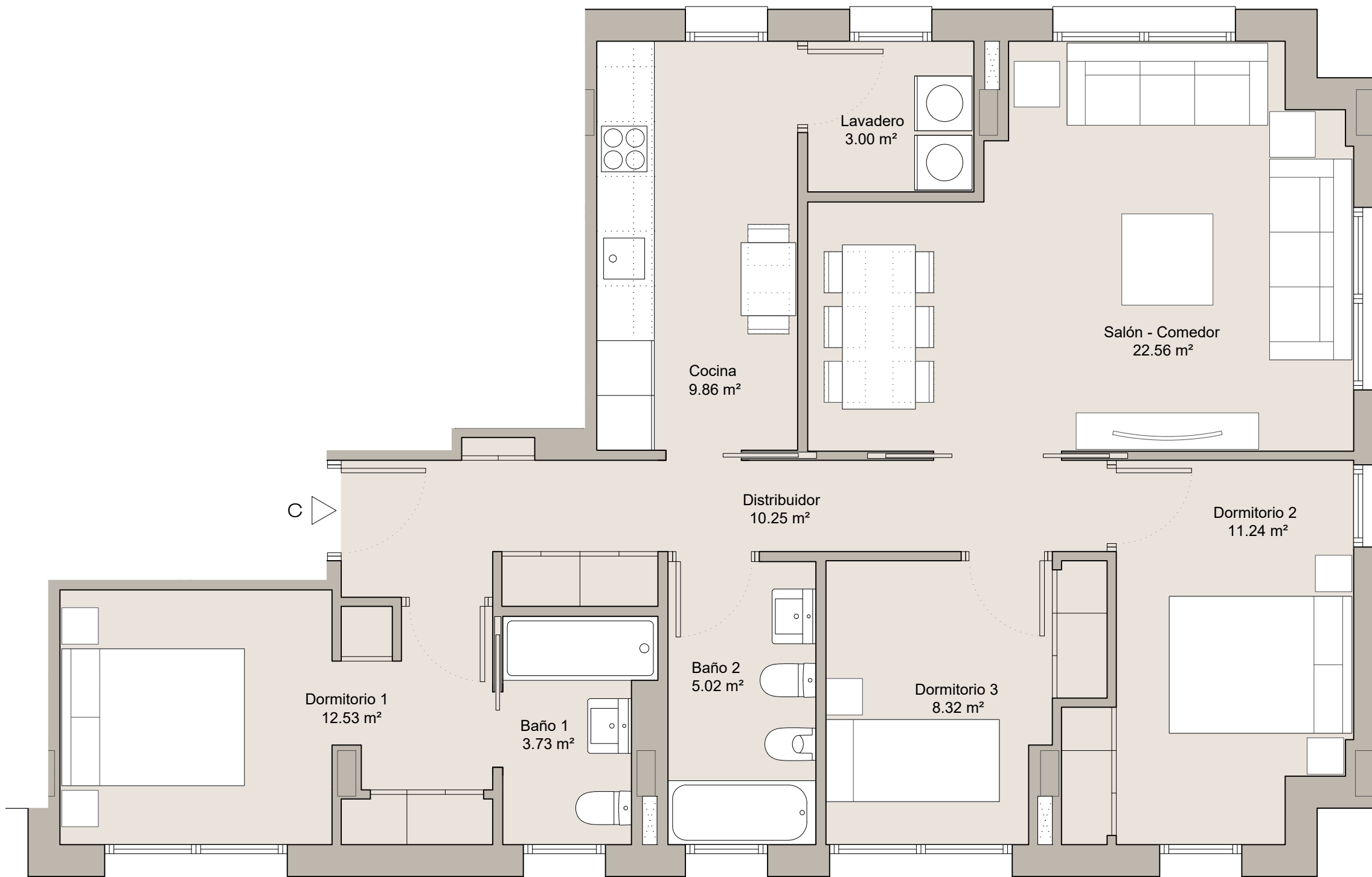


RESIDENCIAL  
SAN LÁZARO



Sup. Útil Vivienda: 86,51 m<sup>2</sup>

Sup. Const. Vivienda: 106,29 m<sup>2</sup>



Nota: La presente distribución está supeditada a las posibles variaciones derivadas de la estructura definitiva.