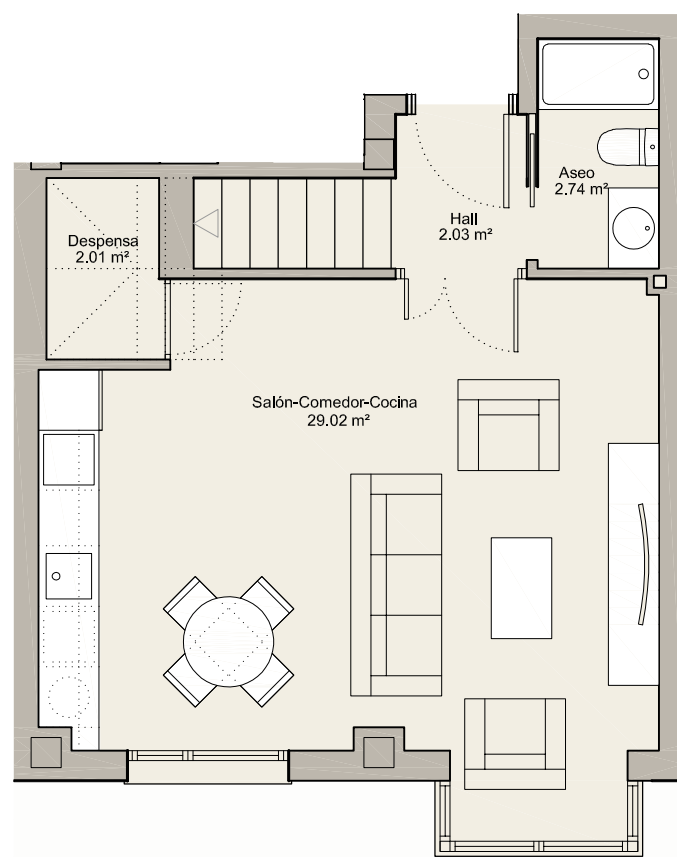


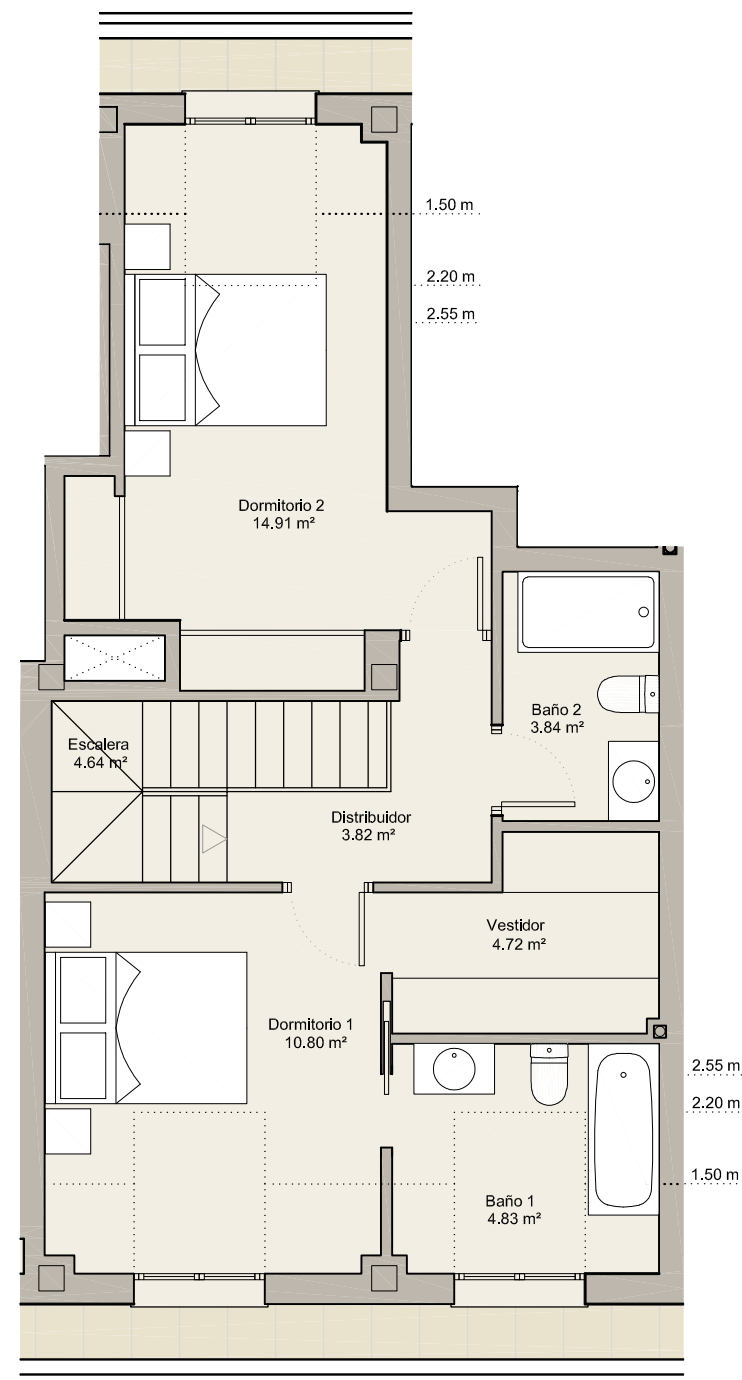


vivienda tipo V07-2d
planta 3ª y bajo cubierta

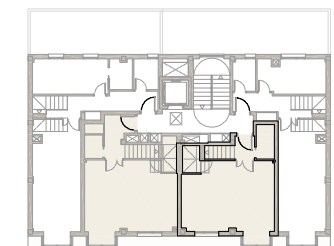
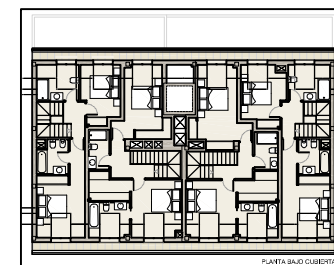
S. ÚTIL VIVIENDA: 83,36m²
S. CONSTRUIDA VIVIENDA: 103,24m²
S. CONSTRUIDA (i/ZC): 123,74m²



Planta 3ª



Planta bajo cubierta



NOTA: Plano sin valor contractual. La propiedad se reserva el derecho de modificar distribuciones y superficies grafadas en este plano, por causas facultativas y administrativas

Enero 2020

PROMUEVE

