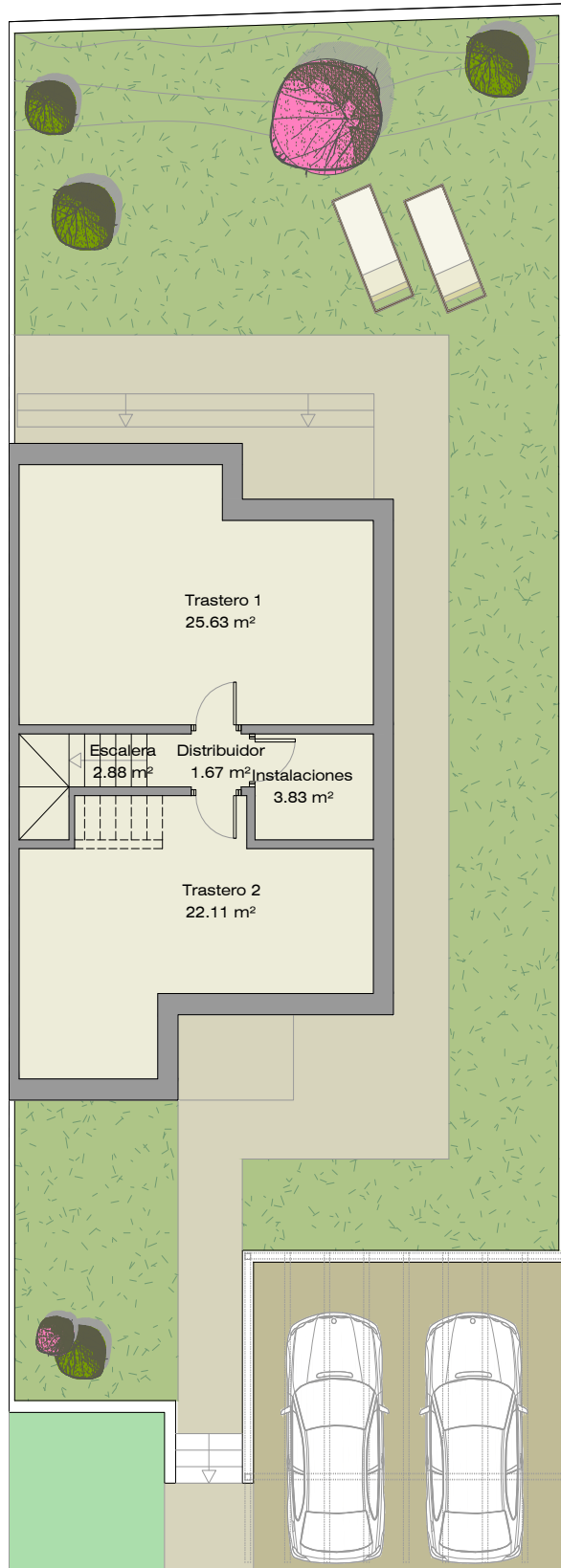
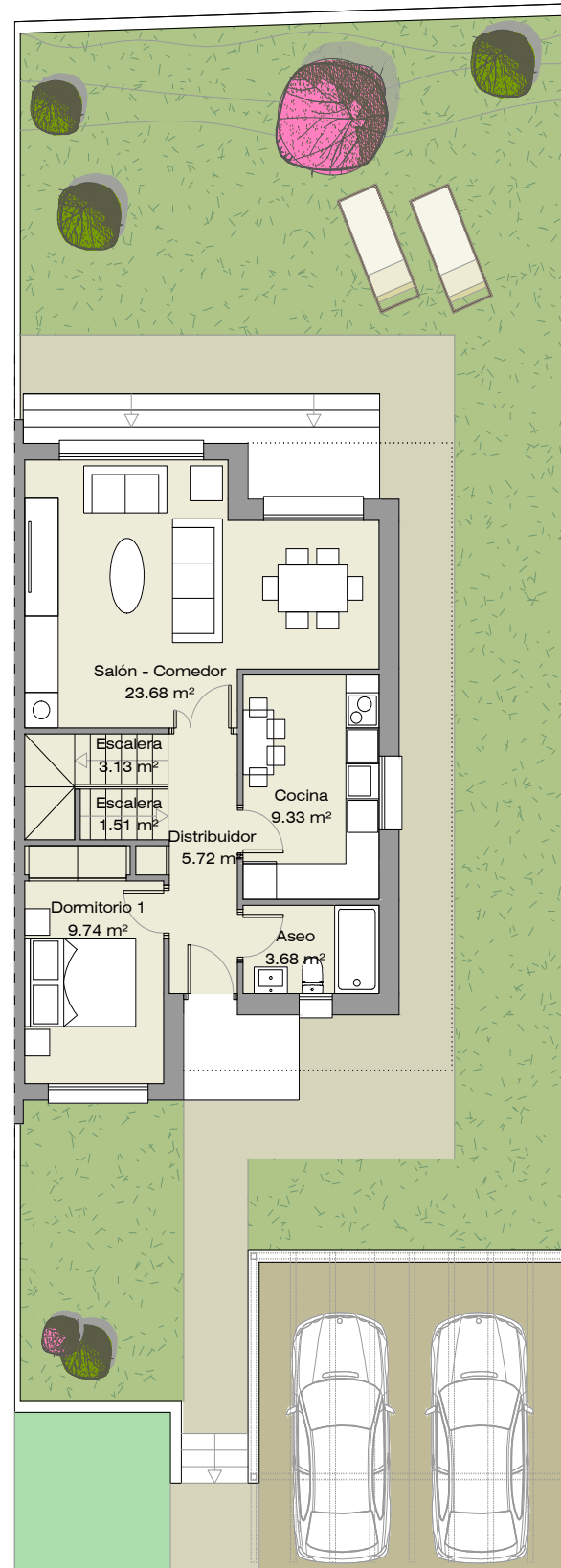


TIPOLOGÍA I

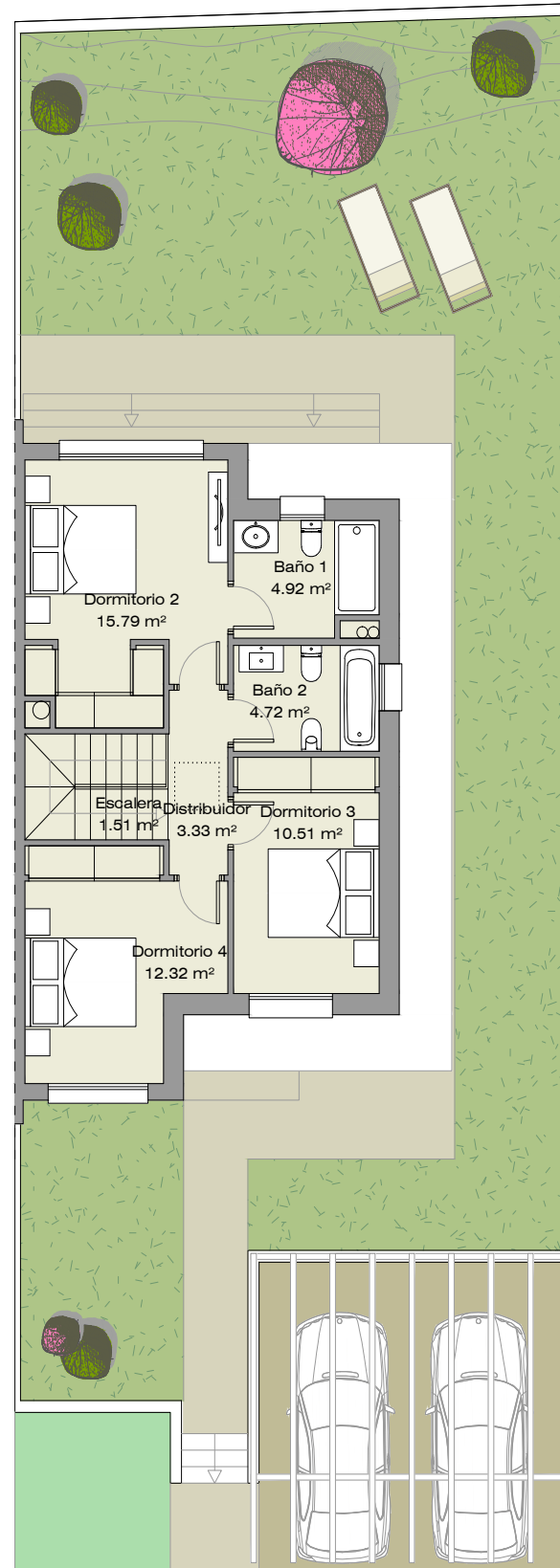


VIVIENDA 12
PLANTA SÓTANO
 Superficie útil Planta Sótano: 56,12 m²
 Superficie construida Planta Sótano: 68,95 m²

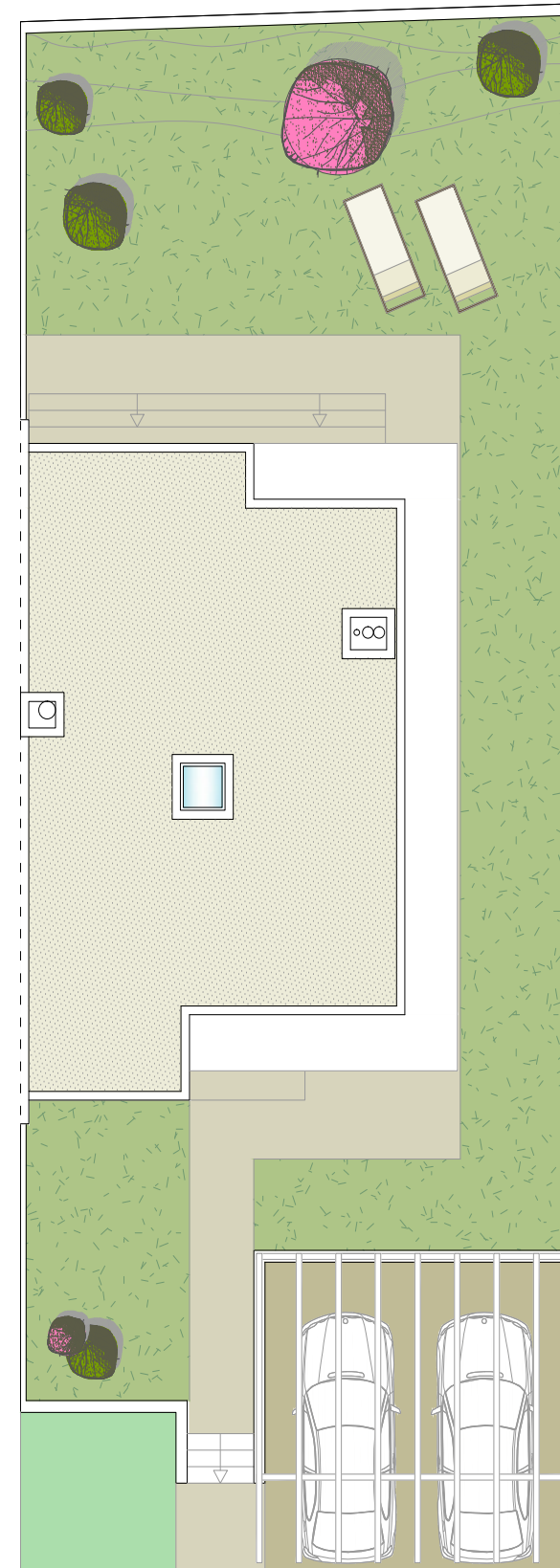


VIVIENDA 12
PLANTA BAJA
 Superficie útil Planta Baja: 56,79 m²
 Superficie construida Planta Baja: 68,95 m²

PARCELA 12
 Superficie Parcela: 264.62 m²

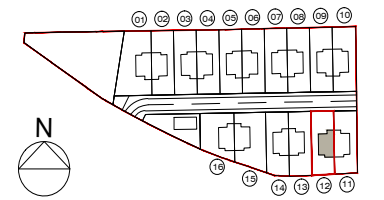


VIVIENDA 12
PLANTA PRIMERA
 Superficie útil Planta Primera: 53,10 m²
 Superficie construida Planta Primera: 68,95 m²



VIVIENDA 12
PLANTA CUBIERTA

CUADRO RESUMEN DE SUPERFICIES		
VIVIENDA TIPO (I)		
P. PRIMERA	SUP. (m ²)	
Estancia	UTIL	CONST.
Distribuidor	3,33	
Baño 2	4,72	
Dormitorio 2	15,79	
Baño 1	4,92	68,95
Dormitorio 3	10,51	
Dormitorio 4	12,32	
Escalera	1,51	
Total P. Primera	53,10	68,95
P. BAJA	SUP. (m ²)	
Estancia	UTIL	CONST.
Distribuidor	3,72	
Aseo	3,68	
Salón - Comedor	23,68	68,95
Cocina	9,33	
Dormitorio 1	9,74	
Escalera	1,67	
Total P. Baja	56,79	68,95
P. SÓTANO	SUP. (m ²)	
Estancia	UTIL	CONST.
Distribuidor	1,67	
Instalaciones	3,83	
Trastero 1	25,63	68,95
Trastero 2	22,11	
Escalera	2,88	
Total P. Sótano	56,12	68,95
VIVIENDA	SUP. (m ²)	
Plantas	UTIL	CONST.
Primera	53,10	68,95
Baja	56,79	68,95
Sótano	56,12	68,95
Total Vivienda	166,01	206,85



NOTA: Plano sin valor contractual. La propiedad se reserva el derecho de modificar distribuciones y superficies grafadas en este plano, por causas facultativas y administrativas

Fase **ANTEPROYECTO MODIFICADO**

Proyecto
16 VIVIENDAS UNIFAMILIARES PAREADAS Y ZONAS COMUNES CON PISCINA

Situación
CALLE CAÑADA TOROS Nº 94 Y 96. MANZANARES EL REAL (MADRID)

Código proyecto **0337-A-2018**

Plano

FICHAS COMERCIALES
PARCELA 12 - VIVIENDA 12 (TIPO I)

Plano nº **F-12**

Formato | Escala | Fecha
A3 | 1/125 | NOVIEMBRE 2020

0337-FICHAS COMERCIALES



aurianova arquitectos
 Antonio Maura 13, 1º. Madrid
 Francisco Cuesta 2, 5º B. Guadalajara
 T. 949 23 15 86 / 91 737 05 85
 www.aurianova.es

Arquitecto:
 Iván Blanco Fernández

