

Ubicación de parcelas



# vivienda 06

Superficie Construida P.Sótano: <sup>(1)</sup>	34,59 m <sup>2</sup>
Superficie Construida P.Baja:	73,10 m <sup>2</sup>
Superficie Construida P.Primer:	64,83 m <sup>2</sup>
<b>Total Sup. Construida:</b>	<b>172,52 m<sup>2</sup></b>
Superficie útil Planta Sótano: <sup>(1)</sup>	29,13 m <sup>2</sup>
Superficie útil Planta Baja:	59,54 m <sup>2</sup>
Superficie útil Planta Primera:	51,85 m <sup>2</sup>
<b>Total Sup. Útil:</b>	<b>140,52 m<sup>2</sup></b>
Superficie Patio delantero:	29,59 m <sup>2</sup>
Superficie Patio trasero:	105,98 m <sup>2</sup>
<b>Superficie total de Parcela:</b>	<b>210,65 m<sup>2</sup></b>

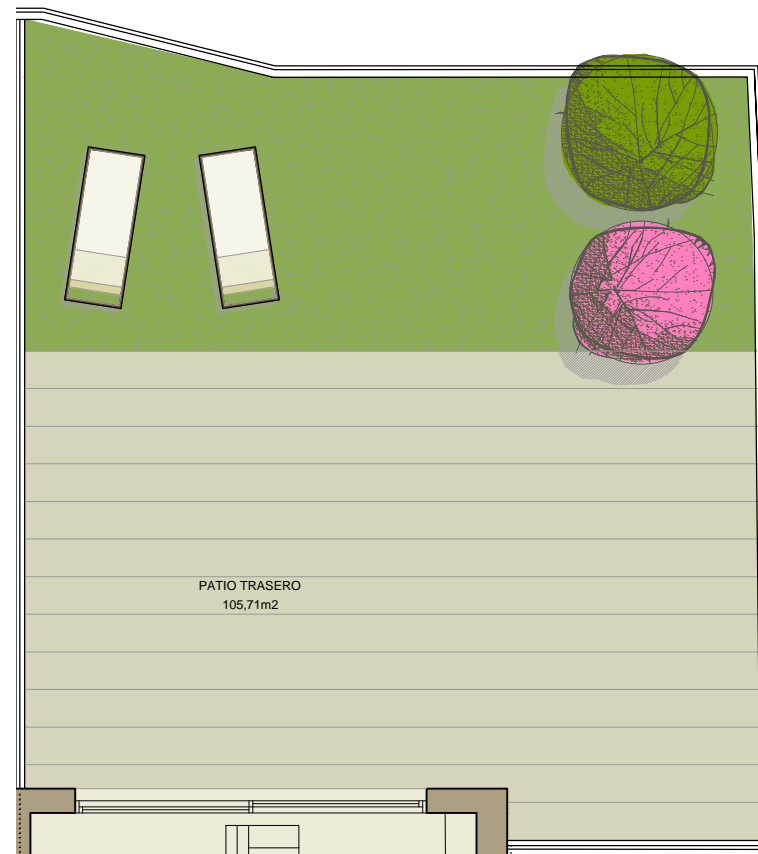
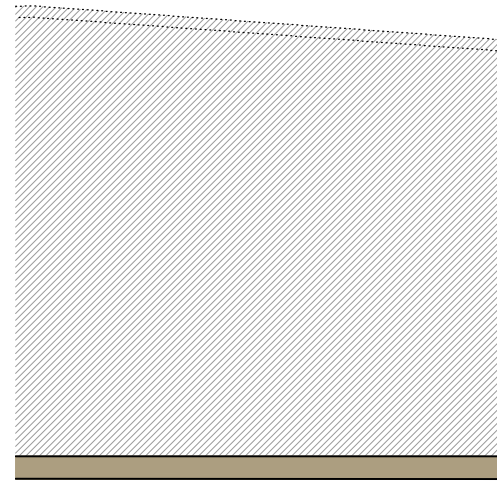
(1): No se incluye la superficie correspondiente a garaje.



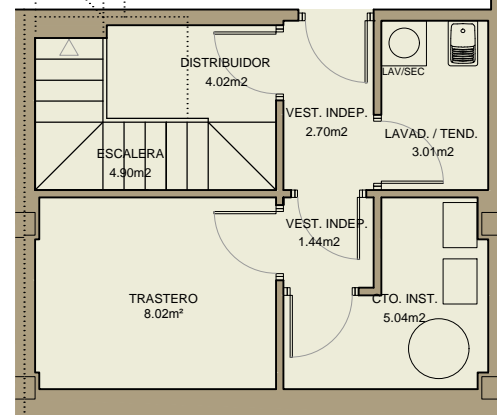
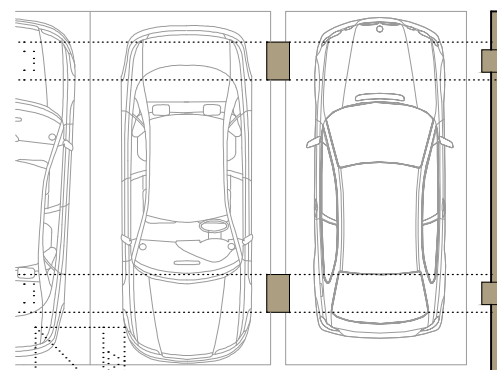
NOTA: Plano sin valor contractual.  
La propiedad se reserva el derecho de modificar distribuciones y superficies grafadas en este plano, por causas facultativas y administrativas

02 Abril 2019

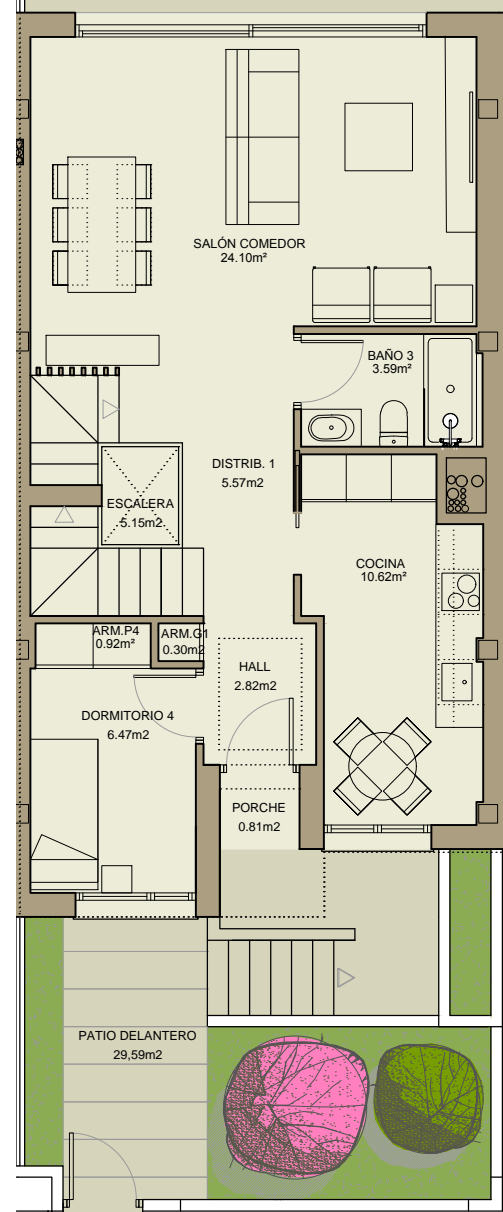
Promueve:



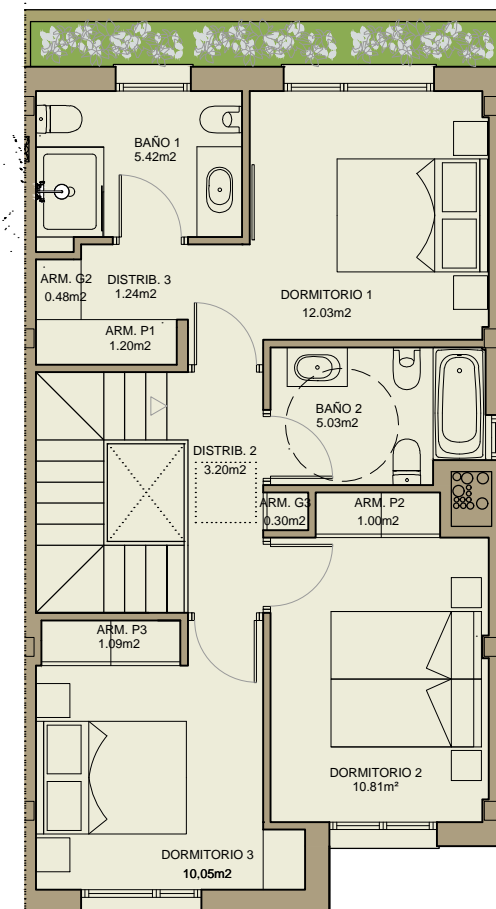
PATIO TRASERO  
105,71m<sup>2</sup>



PLANTA SÓTANO



PLANTA BAJA



PLANTA PRIMERA